

福島県内空間積算線量測定結果について(第12報)
Readings of Air Dose Rate in Fukushima Pref.(Report No.12)

平成23年7月1日 10時00分現在
As of 10:00 July 1, 2011

簡易型線量計(ポケット線量計)による値
Value measured by simple dosimeters

場所 (東京電力(株)福島第1発電所からの距離) Reading point (Distance from TEPCO* Fukushima Dai-ichi NPP) *TEPCO:Tokyo Electric Power Company	設置日時 Installation Date and Time	前回取得日時等 (x) Date and Time (last monitoring) (x)	前回取得時 数値(a) (マイクロシー ベルト) Readings (last monitoring) (a) (μ Sv)	データ採取日時 (y) Monitoring Date and Time (y)	積算数値(b) (マイクロシー ベルト) Reading of Integrated Dose (b) (μ Sv)	経過時間 (z = y - x) Accumulated Time (z = y - x)	積算数値増加量 (c = b - a) (マイクロシーベルト) Reading of integrated Dose (c = b - a) (μ Sv)
							経過時間内の 線量率平均値(c/z) Accumulated Time (z = y - x)
県北保健福祉事務所 Northern part's health and welfare office [F1] (約61km北西) (About61km North/West)	2011/4/11 10:40	2011/6/20 10:00	3811	2011/6/27 10:00	4111	168時間 <hour>00分 <minutes>	300 (1.8 μ Sv/時 < μ Sv/h>)
伊達市役所 Date City Hall [F2] (約62km西北西) (About62km West/North/West)	2011/4/11 14:30	2011/6/20 10:00	1574	2011/6/27 10:00	1719	168時間 <hour>00分 <minutes>	145 (0.9 μ Sv/時 < μ Sv/h>)
本宮市役所 Motomiya City Hall [F3] (約57km西) (About57km West)	2011/4/12 10:55	2011/6/20 10:00	1351	2011/6/27 10:00	1489	168時間 <hour>00分 <minutes>	138 (0.8 μ Sv/時 < μ Sv/h>)
福島北警察署桑折分庁 舎 [F4] (約62km北西) (About62km North/West)	2011/4/12 10:00	2011/6/20 12:31	1816	2011/6/27 9:15	1937	164時間 <hour>44分 <minutes>	121 (0.7 μ Sv/時 < μ Sv/h>)
国見町役場 Kunimi Town Hall [F5] (約61km北西) (About61km North/West)	2011/4/11 15:20	2011/6/20 10:00	1484	2011/6/27 10:00	1602	168時間 <hour>00分 <minutes>	118 (0.7 μ Sv/時 < μ Sv/h>)
大玉村役場 Ootama Village Hall [F6] (約60km西北西) (About60km West/North/West)	2011/4/12 10:30	2011/6/20 9:00	713	2011/6/27 8:00	795	167時間 <hour>00分 <minutes>	82 (0.5 μ Sv/時 < μ Sv/h>)
二本松市役所 Nihonmatsu City Hall [F7] (約56km西北西) (About56km West/North/West)	2011/3/30 10:27	2011/6/20 13:23	3285	2011/6/27 14:42	3526	169時間 <hour>19分 <minutes>	241 (1.4 μ Sv/時 < μ Sv/h>)
川俣町役場 Kawamata Town Hall [F8] (約47km西北西) (About47km West/North/West)	2011/3/30 11:10	2011/6/20 11:44	1591	2011/6/27 10:26	1683	166時間 <hour>42分 <minutes>	92 (0.6 μ Sv/時 < μ Sv/h>)
福島市飯野支所 Fukushima City Iino branch office [F9] (約51km北西) (About51km North/West)	2011/3/30 10:32	2011/6/20 11:52	2177	2011/6/27 10:15	2345	166時間 <hour>23分 <minutes>	168 (1.0 μ Sv/時 < μ Sv/h>)
郡山合同庁舎 Kooriyama Joint government building [F10] (約58km西) (About58km West)	2011/4/10 10:00	2011/6/20 10:06	1902	2011/6/27 10:00	2070	167時間 <hour>54分 <minutes>	168 (1.0 μ Sv/時 < μ Sv/h>)
須賀川市役所 Sugakawa City Hall [F11] (約60km西南西) (About60kmWest /South/West)	2011/4/10 10:20	2011/6/20 10:00	734	2011/6/27 10:00	793	168時間 <hour>00分 <minutes>	59 (0.4 μ Sv/時 < μ Sv/h>)

簡易型線量計(ポケット線量計)による値

Value measured by simple dosimeters

場所 (東京電力(株)福島第1発電所からの距離) Reading point (Distance from TEPCO* Fukushima Dai-ichi NPP) *TEPCO:Tokyo Electric Power Company	設置日時 Installation Date and Time	前回取得日時等 (x) Date and Time (last monitoring) (x)	前回取得時 数値(a) (マイクロシー ベルト) Readings (last monitoring) (a) (μ Sv)	データ採取日時 (y) Monitoring Date and Time (y)	積算数値(b) (マイクロシー ベルト) Reading of Integrated Dose (b) (μ Sv)	経過時間 (z = y - x) Accumulated Time (z = y - x)	積算数値増加量 (c = b - a) (マイクロシーベルト) Reading of integrated Dose (c = b - a) (μ Sv)
							経過時間内の 線量率平均値(c/z) Accumulated Time (z = y - x)
鏡石町役場 Kagamiishi Town Hall [F12] (約64km西南西) (About64km West/South/West)	2011/4/10 11:00	2011/6/20 10:00	745	2011/6/27 10:00	799	168時間 <hour>00分 <minutes>	54 (0.3 μ Sv/時 < μ Sv/h>)
天栄村役場 Tenei Village Hall [F13] (約72km西南西) (About72km West/South/West)	2011/4/10 11:54	2011/6/20 10:23	1811	2011/6/27 10:06	1969	167時間 <hour>43分 <minutes>	158 (0.9 μ Sv/時 < μ Sv/h>)
石川町役場 Ishikawa Town Hall [F14] (約60km西南西) (About60km West/South/West)	2011/4/11 16:51	2011/6/20 12:00	203	2011/6/27 10:00	221	166時間 <hour>00分 <minutes>	18 (0.1 μ Sv/時 < μ Sv/h>)
玉川村役場 Tamakawa Village Hall [F15] (約60km西南西) (About60km West/South/West)	2011/5/2 18:06	2011/6/20 10:15	413	2011/6/27 10:15	459	168時間 <hour>00分 <minutes>	46 (0.3 μ Sv/時 < μ Sv/h>)
浅川町役場 Asakawa Town Hall [F16] (約67km南西) (About67km South/West)	2011/4/10 15:30	2011/6/20 10:00	382	2011/6/27 10:00	410	168時間 <hour>00分 <minutes>	28 (0.2 μ Sv/時 < μ Sv/h>)
古殿町役場 Furudono Town Hall [F17] (約56km南西) (About56km South/West)	2011/5/2 16:48	2011/6/20 11:45	217	2011/6/27 10:00	246	166時間 <hour>15分 <minutes>	29 (0.2 μ Sv/時 < μ Sv/h>)
田村市都路行政局 Tamura City Miyakoji Administration Bureau [F18] (約21km西) (About21km West)	2011/3/30 13:00	2011/6/20 11:25	1059	2011/6/27 11:50	1131	168時間 <hour>25分 <minutes>	72 (0.4 μ Sv/時 < μ Sv/h>)
岩井沢小学校 Iwaisawa Elementary School [F19] (約27km西) (About27km West)	2011/3/30 13:20	2011/6/20 11:10	2237	2011/6/27 11:36	2389	168時間 <hour>26分 <minutes>	152 (0.9 μ Sv/時 < μ Sv/h>)
常葉行政局 Tokiwa Administration Bureau [F20] (約35km西) (About35km West)	2011/3/30 14:20	2011/6/20 10:45	832	2011/6/27 11:18	886	168時間 <hour>33分 <minutes>	54 (0.3 μ Sv/時 < μ Sv/h>)
田村市役所 Tamura City Hall [F21] (約41km西) (About41km West)	2011/3/30 12:05	2011/6/20 10:21	697	2011/6/27 10:53	737	168時間 <hour>32分 <minutes>	40 (0.2 μ Sv/時 < μ Sv/h>)
三春町役場 Miharu Town Hall [F22] (約48km西) (About48km West)	2011/5/2 19:23	2011/6/20 13:54	607	2011/6/27 14:25	687	168時間 <hour>31分 <minutes>	80 (0.5 μ Sv/時 < μ Sv/h>)
環境センター Environment Center [F23] (約60km西) (About60km West)	2011/3/30 16:08	2011/6/20 15:15	2102	2011/6/27 15:10	2266	167時間 <hour>55分 <minutes>	164 (1.0 μ Sv/時 < μ Sv/h>)
小野町役場 Ono Town Hall [F24] (約39km西南西) (About39km West/South/West)	2011/3/30 10:56	2011/6/20 8:38	329	2011/6/27 10:00	353	169時間 <hour>22分 <minutes>	24 (0.1 μ Sv/時 < μ Sv/h>)
平田村役場 Hirata Village Hall [F25] (約47km西南西) (About47km West/South/West)	2011/4/1 17:40	2011/6/20 9:08	560	2011/6/27 8:48	594	167時間 <hour>40分 <minutes>	34 (0.2 μ Sv/時 < μ Sv/h>)

簡易型線量計(ポケット線量計)による値

Value measured by simple dosimeters

場所 (東京電力(株)福島第1発電所からの距離) Reading point (Distance from TEPCO* Fukushima Dai-ichi NPP) *TEPCO:Tokyo Electric Power Company	設置日時 Installation Date and Time	前回取得日時等 (x) Date and Time (last monitoring) (x)	前回取得時 数値(a) (マイクロシー ベルト) Readings (last monitoring) (a) (μ Sv)	データ採取日時 (y) Monitoring Date and Time (y)	積算数値(b) (マイクロシー ベルト) Reading of Integrated Dose (b) (μ Sv)	経過時間 (z = y - x) Accumulated Time (z = y - x)	積算数値増加量 (c = b - a) (マイクロシーベルト) Reading of integrated Dose (c = b - a) (μ Sv)
							経過時間内の 線量率平均値(c/z) Accumulated Time (z = y - x)
白河合同庁舎 Shirakawa joint government Hall [F26] (約81km南西) (About 81km South/West)	2011/4/18 14:17	2011/6/20 11:10	861	2011/6/27 10:00	947	166時間 <hour>50分 <minutes>	86 (0.5 μ Sv/時 < μ Sv/h>)
西郷村役場 Nishigou Village Hall [F27] (約84km西南西) (About 84km West/South/West)	2011/4/7 15:30	2011/6/20 11:15	990	2011/6/27 11:35	1078	168時間 <hour>20分 <minutes>	88 (0.5 μ Sv/時 < μ Sv/h>)
泉崎村役場 Izumizaki Village Hall [F28] (約72km西南西) (About 72km West/South/West)	2011/4/7 17:40	2011/6/20 11:20	728	2011/6/27 10:00	787	166時間 <hour>40分 <minutes>	59 (0.4 μ Sv/時 < μ Sv/h>)
中島村役場 Nakajima Village Hall [F29] (約68km西南西) (About 68km West/South/West)	2011/4/7 17:10	2011/6/20 8:40	265	2011/6/27 8:55	289	168時間 <hour>15分 <minutes>	24 (0.1 μ Sv/時 < μ Sv/h>)
矢吹町役場 Yabuki Town Hall [F30] (約66km西南西) (About 66km West/South/West)	2011/4/7 16:40	2011/6/20 10:00	709	2011/6/27 10:00	770	168時間 <hour>00分 <minutes>	61 (0.4 μ Sv/時 < μ Sv/h>)
棚倉町役場 Tanagura Town Hall [F31] (約73km西南西) (About 73km West/South/West)	2011/4/8 16:45	2011/6/20 11:25	505	2011/6/27 11:30	562	168時間 <hour>05分 <minutes>	57 (0.3 μ Sv/時 < μ Sv/h>)
矢祭町役場 Yamatsuri Town Hall [F32] (約82km南西) (About 76km South/West)	2011/4/8 15:40	2011/6/20 10:00	262	2011/6/27 12:50	273	170時間 <hour>50分 <minutes>	11 (0.1 μ Sv/時 < μ Sv/h>)
埴町役場 Hanawa Town Hall [F33] (約76km南西) (About 63km South/West)	2011/4/8 16:10	2011/6/20 11:25	483	2011/6/27 10:30	519	167時間 <hour>05分 <minutes>	36 (0.2 μ Sv/時 < μ Sv/h>)
鮫川村役場 Samegawa Village Hall [F34] (約63km南西) (About 63km South/West)	2011/4/8 14:05	2011/6/20 11:10	283	2011/6/27 10:40	308	167時間 <hour>30分 <minutes>	25 (0.1 μ Sv/時 < μ Sv/h>)
会津若松合同庁舎 Aizuwakamatsu joint government building [F35] (約97km西) (About 97km West)	2011/4/13 16:33	2011/6/20 10:10	287	2011/6/27 10:30	314	168時間 <hour>20分 <minutes>	27 (0.2 μ Sv/時 < μ Sv/h>)
喜多方市役所 Kitakata City Hall [F36] (約105km西北 西) (About 105km West)	2011/4/12 13:26	2011/6/20 10:00	281	2011/6/27 10:00	305	168時間 <hour>00分 <minutes>	24 (0.1 μ Sv/時 < μ Sv/h>)
北塩原村役場 Kita Shiobara Village Hall [F37] (約100km西北 西) (About 100km West)	2011/4/12 12:03	2011/6/20 14:00	320	2011/6/27 11:30	348	165時間 <hour>30分 <minutes>	28 (0.2 μ Sv/時 < μ Sv/h>)
野沢小学校(西会津町) Nozawa Elementary School (Nishi Aizu Town) [F38] (約124km西) (About 124km West)	2011/4/13 11:51	2011/6/20 10:00	265	2011/6/27 16:00	288	174時間 <hour>00分 <minutes>	23 (0.1 μ Sv/時 < μ Sv/h>)

簡易型線量計(ポケット線量計)による値

Value measured by simple dosimeters

場所 (東京電力(株)福島第1発電所からの距離) Reading point (Distance from TEPCO* Fukushima Dai-ichi NPP) *TEPCO:Tokyo Electric Power Company	設置日時 Installation Date and Time	前回取得日時等 (x) Date and Time (last monitoring) (x)	前回取得時 数値(a) (マイクロシー ベルト) Readings (last monitoring) (a) (μ Sv)	データ採取日時 (y) Monitoring Date and Time (y)	積算数値(b) (マイクロシー ベルト) Reading of Integrated Dose (b) (μ Sv)	経過時間 (z = y - x) Accumulated Time (z = y - x)	積算数値増加量 (c = b - a) (マイクロシーベルト) Reading of integrated Dose (c = b - a) (μ Sv)
							経過時間内の 線量率平均値(c/z) Accumulated Time (z = y - x)
磐梯町役場 Bandai Town Hall [F39] (約94km西) (About94km West)	2011/4/12 10:01	2011/5/9 10:00	144	-	313	-	-
	2011/5/20 9:56	2011/6/20 10:00	138	2011/6/27 10:00	169	168時間 <hour>00分 <minutes>	31 (0.2 μ Sv/時 < μ Sv/h>)
猪苗代町役場 Inawashiro Town Hall [F40] (約83km西) (About83km West)	2011/4/12 10:53	2011/6/20 10:00	284	2011/6/27 14:30	311	172時間 <hour>30分 <minutes>	27 (0.2 μ Sv/時 < μ Sv/h>)
	2011/4/23 11:43	2011/6/20 10:10	327	2011/6/27 10:25	365	168時間 <hour>15分 <minutes>	38 (0.2 μ Sv/時 < μ Sv/h>)
湯川村公民館 Yugawa Village Community Center [F42] (約103km西) (About103km West)	2011/4/23 10:52	2011/6/20 10:00	539	2011/6/27 10:00	593	168時間 <hour>00分 <minutes>	54 (0.3 μ Sv/時 < μ Sv/h>)
	2011/4/14 9:57	2011/6/20 10:00	351	2011/6/27 10:05	383	168時間 <hour>05分 <minutes>	32 (0.2 μ Sv/時 < μ Sv/h>)
三島町役場 Mishima Town Hall [F44] (約123km西) (About123km West)	2011/4/14 10:50	2011/6/20 14:25	299	2011/6/27 10:00	328	163時間 <hour>35分 <minutes>	29 (0.2 μ Sv/時 < μ Sv/h>)
	2011/4/14 11:47	2011/6/20 10:00	218	2011/6/27 10:00	239	168時間 <hour>00分 <minutes>	21 (0.1 μ Sv/時 < μ Sv/h>)
金山町役場 Kaneyama Town Hall [F45] (約133km西) (About133km West)	2011/4/14 13:48	2011/6/20 10:00	235	2011/6/27 16:00	258	174時間 <hour>00分 <minutes>	23 (0.1 μ Sv/時 < μ Sv/h>)
	2011/4/14 15:27	2011/6/20 10:55	259	2011/6/27 10:46	283	167時間 <hour>51分 <minutes>	24 (0.1 μ Sv/時 < μ Sv/h>)
南会津合同庁舎 Minamiaizu joint government building [F48] (約115km西南 西) (About115km West)	2011/4/8 9:38	2011/6/20 10:30	194	2011/6/27 10:00	209	167時間 <hour>30分 <minutes>	15 (0.1 μ Sv/時 < μ Sv/h>)
	2011/5/13 10:16	2011/6/20 10:30	77	2011/6/27 10:00	92	167時間 <hour>30分 <minutes>	15 (0.1 μ Sv/時 < μ Sv/h>)
相馬市役所 Soma City Hall [F50] (約43km北北西) (About43km North/North/Wes t)	2011/3/29 13:38	2011/6/20 9:33	1077	2011/6/27 9:39	1139	168時間 <hour>06分 <minutes>	62 (0.4 μ Sv/時 < μ Sv/h>)
	2011/5/23 10:19	2011/6/20 9:10	234	2011/6/27 10:01	282	168時間 <hour>51分 <minutes>	48 (0.3 μ Sv/時 < μ Sv/h>)
新地町役場 Shinchi Town Hall [F51] (約52km北北西) (About52km North/North/Wes t)							

簡易型線量計(ポケット線量計)による値

Value measured by simple dosimeters

場所 (東京電力(株)福島第1発電所からの距離) Reading point (Distance from TEPCO* Fukushima Dai-ichi NPP) *TEPCO:Tokyo Electric Power Company	設置日時 Installation Date and Time	前回取得日時等 (x) Date and Time (last monitoring) (x)	前回取得時 数値(a) (マイクロシー ベルト) Readings (last monitoring) (a) (μ Sv)	データ採取日時 (y) Monitoring Date and Time (y)	積算数値(b) (マイクロシー ベルト) Reading of Integrated Dose (b) (μ Sv)	経過時間 ($z = y - x$) Accumulated Time ($z = y - x$)	積算数値増加量 ($c = b - a$) (マイクロシーベルト) Reading of integrated Dose ($c = b - a$) (μ Sv)
							経過時間内の 線量率平均値(c/z) Accumulated Time ($z = y - x$)
南相馬市鹿島庁舎 Minamisoma City Kashima [F52] office (約32km北) (About32km North)	2011/3/29 15:40	2011/6/20 10:12	1602	2011/6/27 11:48	1688	169時間 <hour>36分 <minutes>	86 (0.5 μ Sv/時 < μ Sv/h>)
馬事公苑 Bajikouen [F53] (約20km北西) (About20km North/West)	2011/3/29 16:50	2011/6/20 8:43	3962	2011/6/27 9:36	4204	168時間 <hour>53分 <minutes>	242 (1.4 μ Sv/時 < μ Sv/h>)
石神中学校(南相馬市) Ishigami junior high [F54] (約25km北北西) school(Minami Soma city) (About25km North/North/Wes)	2011/3/29 17:12	2011/6/20 8:29	2846	2011/6/27 9:19	3042	168時間 <hour>50分 <minutes>	196 (1.2 μ Sv/時 < μ Sv/h>)
津島小学校(浪江町) Tsushima elementary [F55] (約29km北西) school(Namie Town) (About29km North/West)	2011/3/30 11:40	2011/6/13 11:59	19950	—	21125	—	—
	2011/6/21 14:00	2011/6/21 14:00	0	2011/6/27 11:03	1175	141時間 <hour>03分 <minutes>	1175 (8.3 μ Sv/時 < μ Sv/h>)
JR磐城太田駅 Iwakioota Station [F56] (約21km北) (About21km North)	2011/3/29 16:22	2011/6/20 9:05	1182	2011/6/27 9:54	1261	168時間 <hour>49分 <minutes>	79 (0.5 μ Sv/時 < μ Sv/h>)
南相馬合同庁舎 Minamisoma Town Hall [F57] (約24km北) (About24km North)	2011/3/30 15:10	2011/6/20 9:22	1220	2011/6/27 10:12	1302	168時間 <hour>50分 <minutes>	82 (0.5 μ Sv/時 < μ Sv/h>)
飯館村役場 Iitate Village Hall [F58] (約39km北西) (About39km North/West)	2011/3/30 13:20	2011/6/20 9:05	7065	2011/6/27 10:40	7590	169時間 <hour>35分 <minutes>	525 (3.1 μ Sv/時 < μ Sv/h>)
山木屋郵便局 Yamakiya Post Office [F59] (約38km北西) (About38km North/West)	2011/3/30 13:54	—	3886	—	3886	—	—
山木屋駐在所 Yamakiya Police [F59-1] (約38km北西) Substation (About38km North/West)	2011/6/7 14:34	2011/6/20 11:25	608	2011/6/27 10:49	923	167時間 <hour>24分 <minutes>	315 (1.9 μ Sv/時 < μ Sv/h>)
葛尾村役場 Katsurao Village Hall [F60] (約25km西) (About25km West)	2011/3/30 12:20	2011/6/20 11:42	3289	2011/6/27 12:10	3544	168時間 <hour>28分 <minutes>	255 (1.5 μ Sv/時 < μ Sv/h>)
二つ沼公園 Futatsu-numa Park [F61] (約24km南) (About24km South)	2011/4/1 15:30	2011/6/20 9:50	1413	2011/6/27 10:07	1525	168時間 <hour>17分 <minutes>	112 (0.7 μ Sv/時 < μ Sv/h>)
いわき合同庁舎 Iwaki joint government [F62] (約43km南南西) building (About43km South/South/West)	2011/3/30 13:00	2011/6/20 10:00	749	2011/6/25 7:00	777	117時間 <hour>00分 <minutes>	28 (0.2 μ Sv/時 < μ Sv/h>)

簡易型線量計(ポケット線量計)による値

Value measured by simple dosimeters

場所 (東京電力(株)福島第1発電所からの距離) Reading point (Distance from TEPCO* Fukushima Dai-ichi NPP) *TEPCO:Tokyo Electric Power Company	設置日時 Installation Date and Time	前回取得日時等 (x) Date and Time (last monitoring) (x)	前回取得時 数値(a) (マイクロシー ベルト) Readings (last monitoring) (a) (μ Sv)	データ採取日時 (y) Monitoring Date and Time (y)	積算数値(b) (マイクロシー ベルト) Reading of Integrated Dose (b) (μ Sv)	経過時間 (z = y - x) Accumulated Time (z = y - x)	積算数値増加量 (c = b - a) (マイクロシーベルト) Reading of integrated Dose (c = b - a) (μ Sv)
							経過時間内の 線量率平均値(c/z) Accumulated Time (z = y - x)
いわき市勿来支所 [F63] Iwaki city Nakoso Branch Office (約61km南南西) (About 61km South/South/ West)	2011/4/1 12:35	2011/6/20 9:45	305	2011/6/27 9:35	322	167時間 <hour>50分 <minutes>	17 (0.1 μ Sv/時 < μ Sv/h>)
JR川前駅 [F64] Kawamae Station (約35km南西) (About 35km South/West)	2011/4/1 16:50	2011/6/20 9:30	519	2011/6/27 9:40	550	168時間 <hour>10分 <minutes>	31 (0.2 μ Sv/時 < μ Sv/h>)
湯本高校 [F65] Yumoto High School (約51km南) (About 51km South)	2011/4/1 14:10	2011/6/20 8:55	839	2011/6/27 8:55	893	168時間 <hour>00分 <minutes>	54 (0.3 μ Sv/時 < μ Sv/h>)
海竜の里センター [F66] Kairyu no Sato Center (約28km南) (About 28km South)	2011/4/1 15:10	2011/6/20 9:30	1094	2011/6/27 9:40	1158	168時間 <hour>10分 <minutes>	64 (0.4 μ Sv/時 < μ Sv/h>)

注)
Notes)

- ・測定者: 福島県(緊急時モニタリング班)
- ・Reading by : Fukushima Pref.(Emergency Monitoring Unit)
- ・測定場所: 屋外地上1m
- ・Sampling point: 1m from ground
- ・簡易型線量計(ポケット線量計)による測定値は、測定器の特性等から同一地点でのサーベイメータによる空間線量率を積算した値とは一致しない。
- ・Values measured by simple dosimeters do not correspond to accumulated air dose rates measured by survey meters at the same reading posts due to the characteristics of measurement devices, etc.
- ・新地町役場【県51】については、測定値が安定していないため、測定器を調整していたが、5/23に設置場所を変更し測定を再開した。
- ・For Shinchi Town Hall [Pref. 51], the equipment was under adjustment because the readings were unstable. However, they changed the installation location on May 23, and have started measuring again.
- ・磐梯町役場【県39】については、測定器の故障のため、5月9日10時から5月20日9時56分までの約11日間欠測。
- ・積算数値(b)は、5月9日までの積算値と5月20日からの積算値を加算した値。
- ・For Bandai Town Hall [Pref. 39], measuring has not been done for about 11 days ,from 10 o'clock on May 9 to 9:56 on May 20, because of a trouble of the equipment.
- ・"Reading of integrated dose (b)" is led by adding the integrated dose until May 9 to that dose from May 20.
- ・山木屋郵便局[F59]については6月7日に閉鎖されたことから、同地点から北西方向へ約200m地点にある山木屋駐在所[F59-1]へ移動した(6月7日14時34分測定開始)。
- ・津島小学校(浪江町)【F55】については、測定器の故障のため、6月13日11時59分から6月21日14時00分までの約8日間欠測。
- ・積算値(b)は、6月13日までの積算値と6月21日からの積算値を加算した値。
- ・いわき合同庁舎【F62】については、測定器の故障により6月25日7時で測定が停止したため、今後測定器を入れ替える。

福島県内空間積算線量測定結果 (県北、県中、県南、会津、南会津)

Readings of Fukushima Pref. Air Dose Rate
(Northern part ,Midland, South, Aizu, South Aizu)

(凡例)

(Explanatory note)

平成23年7月1日10時現在
As of 10:00 July 1, 2011

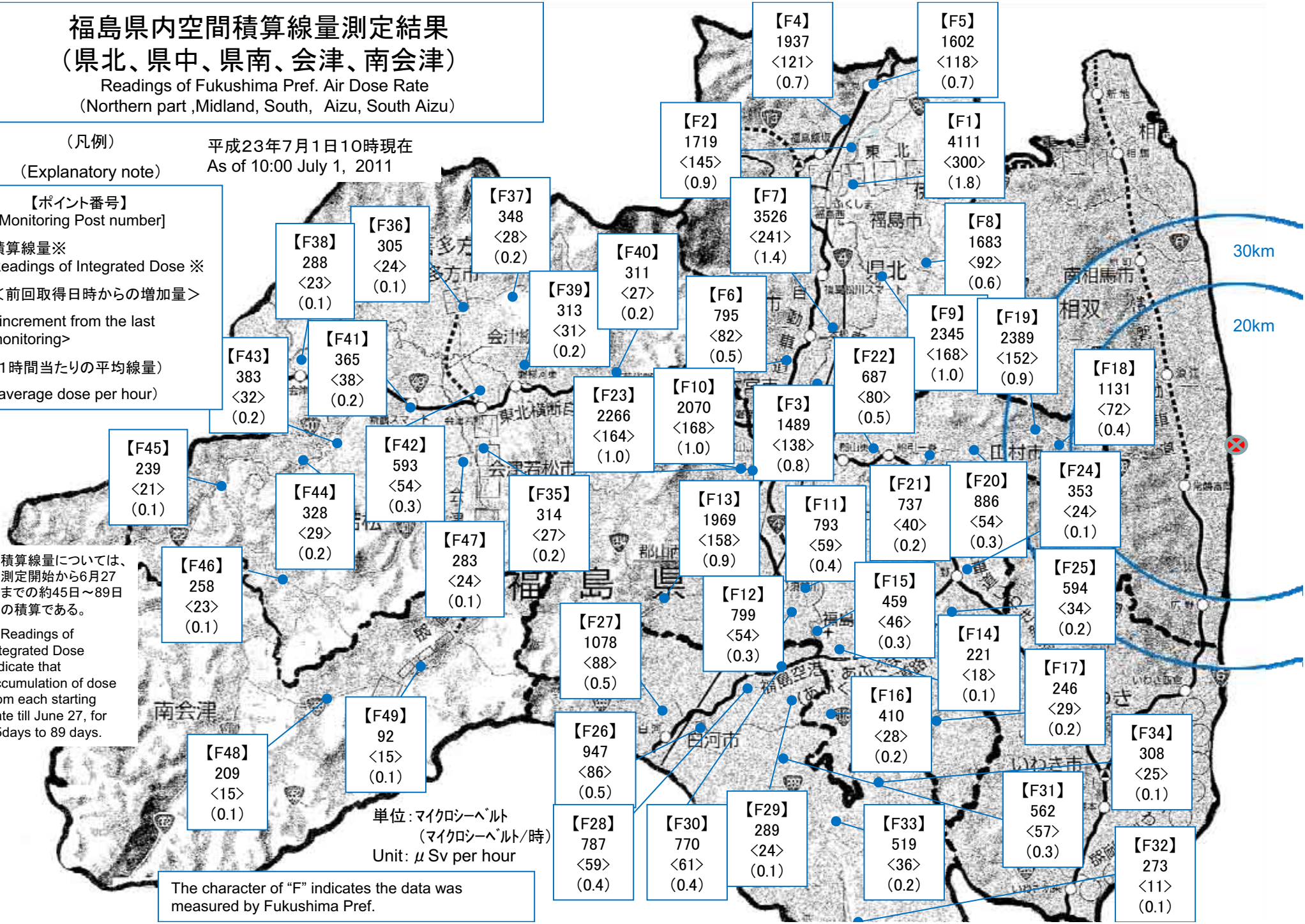
【ポイント番号】
[Monitoring Post number]
積算線量※
Readings of Integrated Dose ※
<前回取得日時からの増加量>
<increment from the last monitoring>
(1時間当たりの平均線量)
(average dose per hour)

※積算線量については、各測定開始から6月27日までの約45日～89日間の積算である。

※Readings of Integrated Dose indicate that accumulation of dose from each starting date till June 27, for 45days to 89 days.

単位: マイクロシーベルト
(マイクロシーベルト/時)
Unit: μ Sv per hour

The character of "F" indicates the data was measured by Fukushima Pref.



福島県内空間積算線量測定結果 (相双、いわき)

Readings of Fukushima Pref. Air Dose Rate
(Sousou, Iwaki)

(凡例)
(Explanatory note)

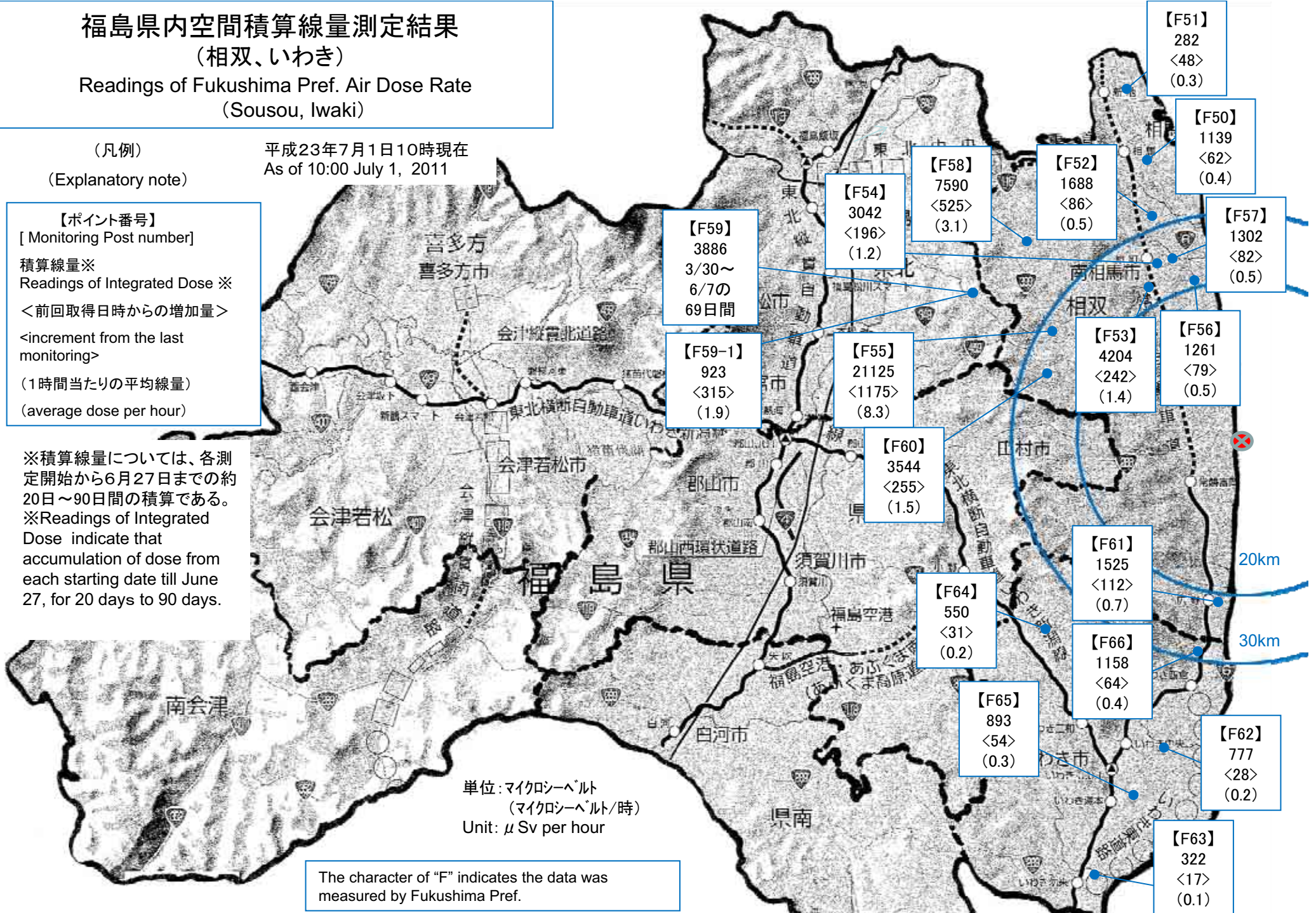
平成23年7月1日10時現在
As of 10:00 July 1, 2011

【ポイント番号】
[Monitoring Post number]
積算線量※
Readings of Integrated Dose ※
<前回取得日時からの増加量>
<increment from the last monitoring>
(1時間当たりの平均線量)
(average dose per hour)

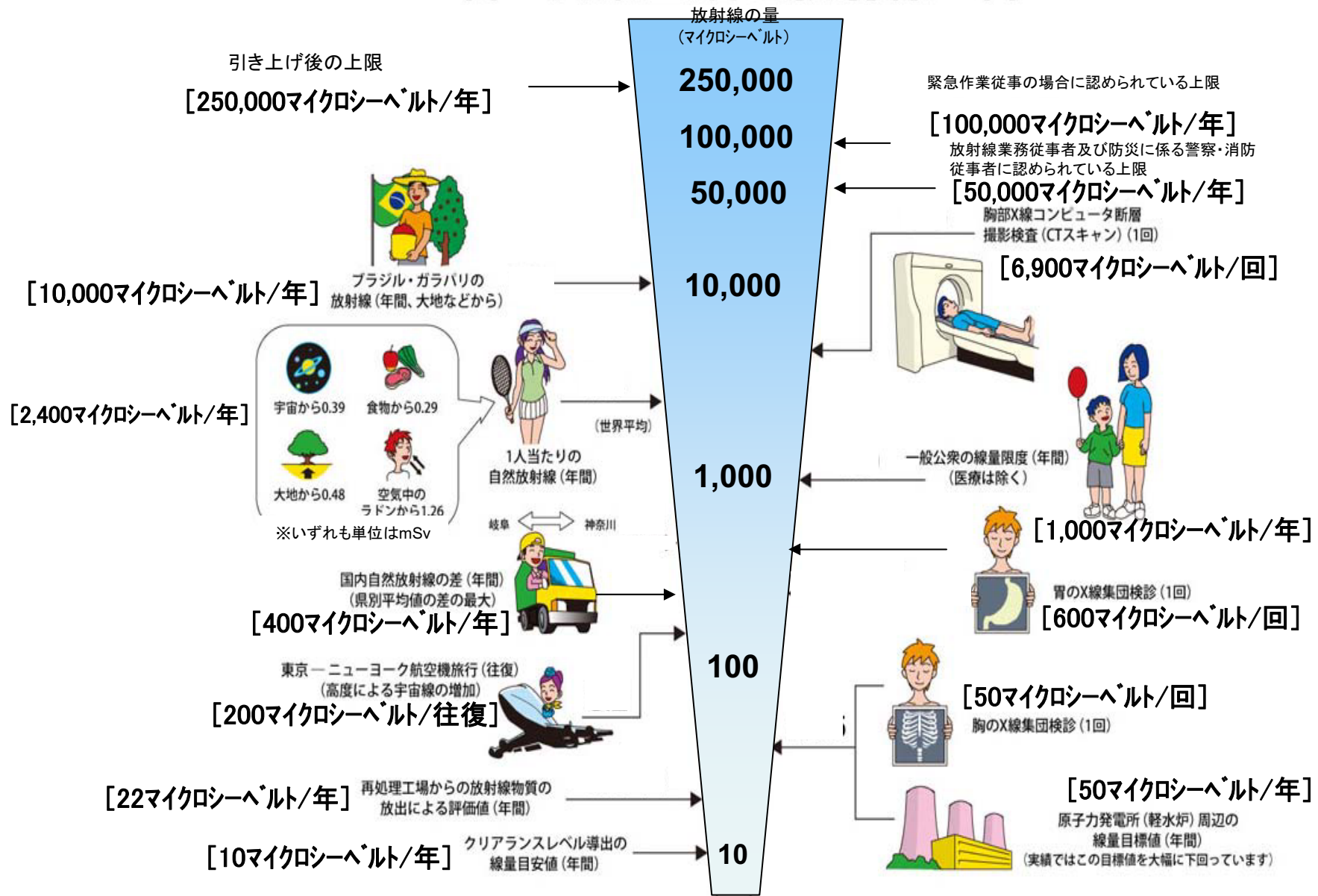
※積算線量については、各測定開始から6月27日までの約20日～90日間の積算である。
※Readings of Integrated Dose indicate that accumulation of dose from each starting date till June 27, for 20 days to 90 days.

単位：マイクロシーベルト
(マイクロシーベルト/時)
Unit: μ Sv per hour

The character of "F" indicates the data was measured by Fukushima Pref.



《 日常生活と放射線 》

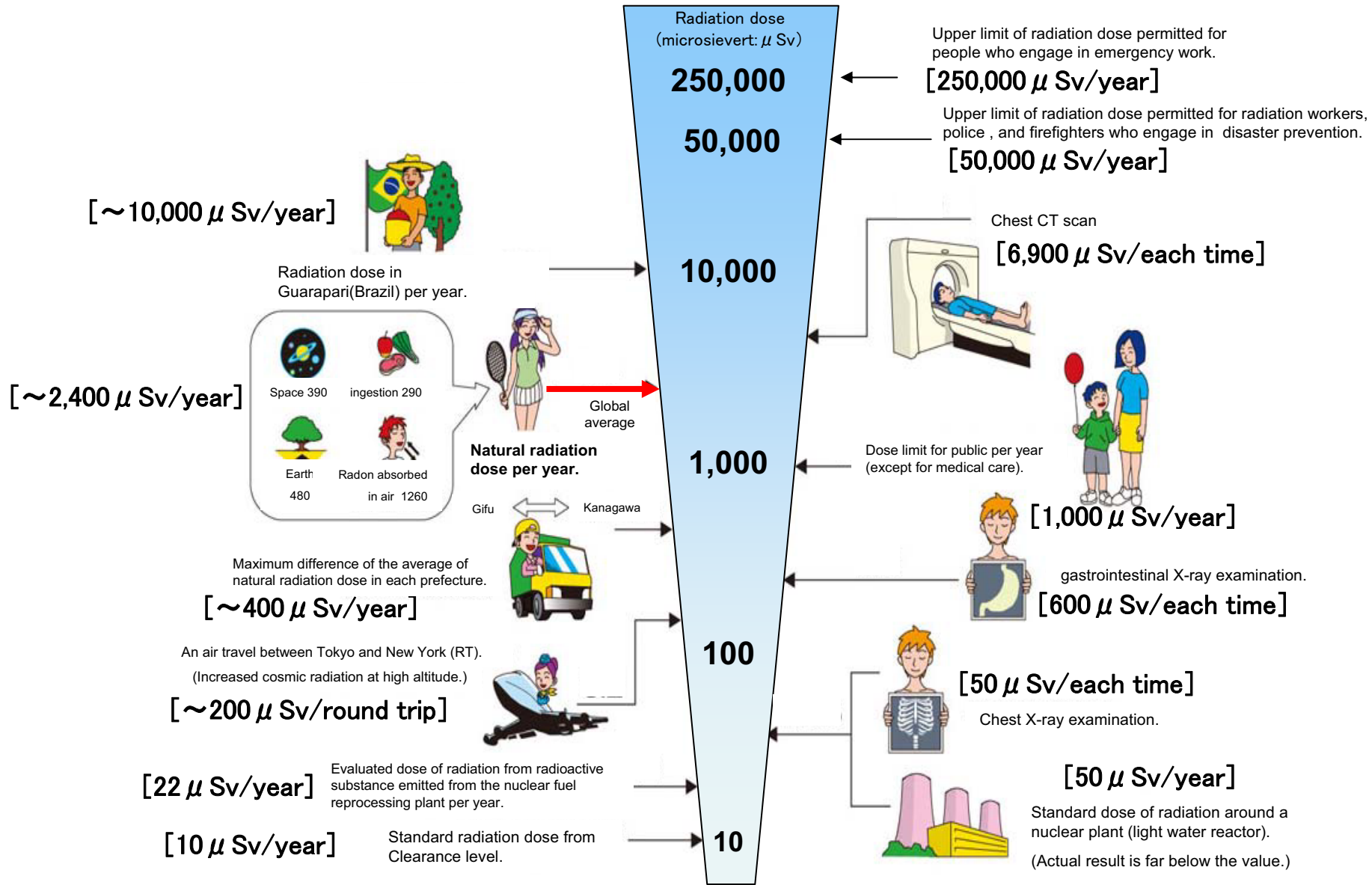


※ Sv【シーベルト】=放射線の種類による生物効果の定数(※) × Gy【グレイ】

※ X線、γ線では 1

Radiation in Daily-life

※Unit : μ Sv



※ Sv [Sievert] = Constant of organism effect by kind of radiation (※) × Gy [gray]

※ It is 1 in case of X ray and γ ray.

MEXT makes this, based on "Nuclear power 2002" made by Agency of Natural Resources and Energy.