

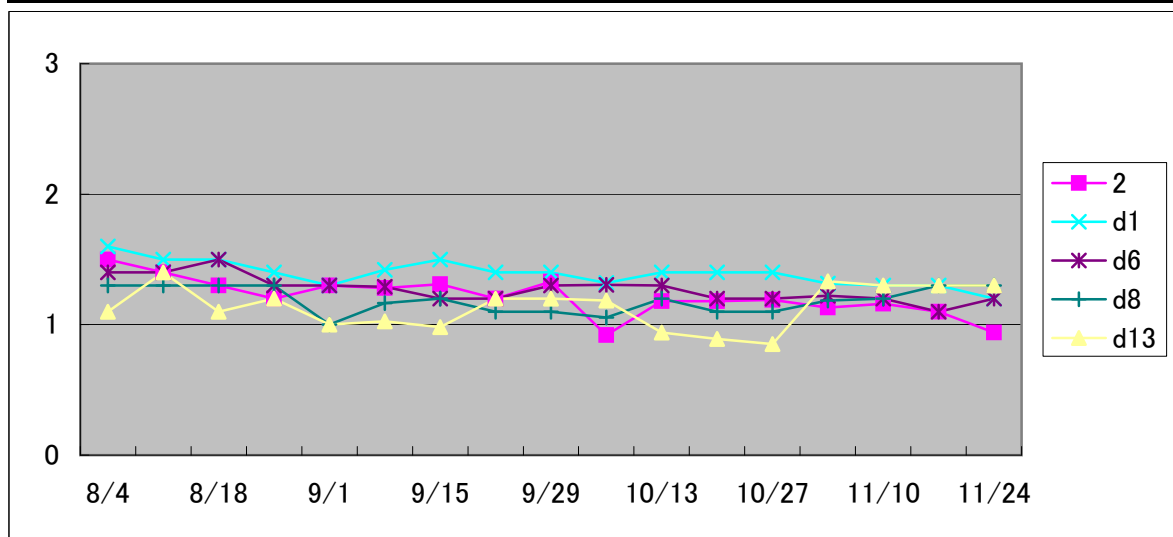
[訂正前](別紙1の別表①)

(別添)
下線部:訂正箇所

①福島市

基準点【d1】

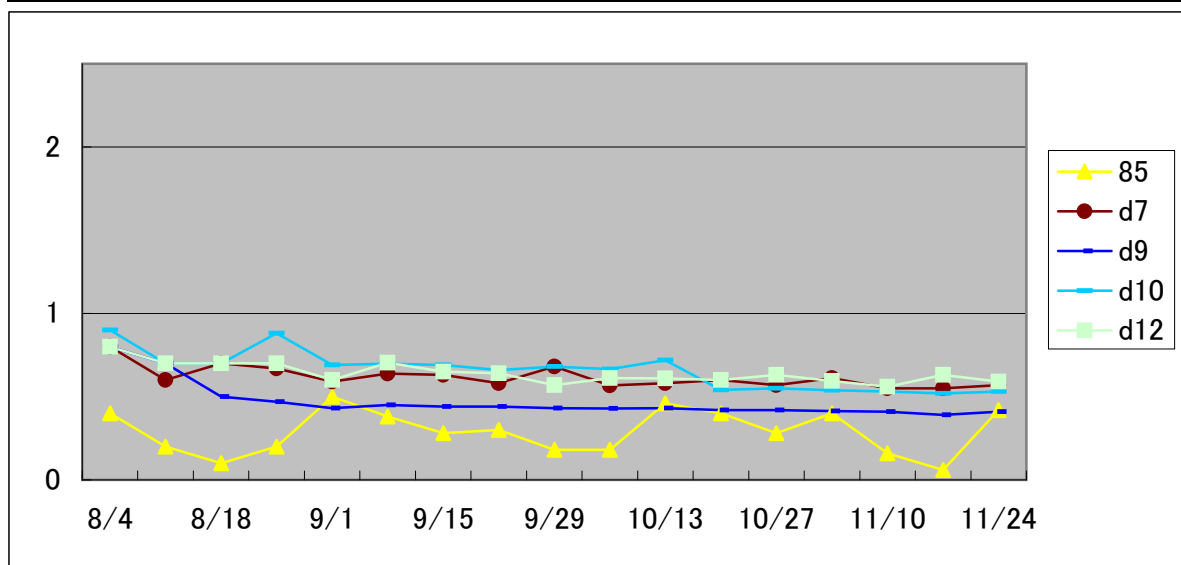
地点番号	最大	最小	平均	標準偏差	変動係数	最大-平均	平均-最小	3σ以内
2	1.000	0.697	0.870	0.068	0.078	0.130	0.173	○
d6	1.000	0.800	0.915	0.060	0.066	0.085	0.115	○
d8	<u>1.000</u>	0.769	<u>0.848</u>	<u>0.067</u>	<u>0.080</u>	<u>0.152</u>	<u>0.078</u>	○
d13	<u>1.000</u>	0.607	<u>0.811</u>	<u>0.135</u>	<u>0.166</u>	<u>0.189</u>	<u>0.204</u>	○



→ 「d1」を基準点として、「2」、「d6」、「d12」の3点は推計とする。
「d13」については、3σ以内ではあるが、変動係数が大きいため、継続して測定を行う。

基準点【d12】

地点番号	最大	最小	平均	標準偏差	変動係数	最大-平均	平均-最小	3σ以内
85	0.833	0.095	0.455	0.218	0.479	0.379	0.359	○
d7	<u>1.000</u>	<u>0.838</u>	<u>0.941</u>	<u>0.052</u>	<u>0.055</u>	<u>0.059</u>	<u>0.103</u>	○
d9	1.000	0.619	0.728	0.107	0.147	0.272	0.109	○
d10	<u>1.000</u>	<u>0.795</u>	<u>0.906</u>	<u>0.062</u>	<u>0.069</u>	<u>0.094</u>	<u>0.111</u>	○



→ 「d12」を基準点として、「d7」、「d10」の2点は推計とする。
「85」、「d9」については、3σ以内ではあるが、変動係数が大きいため、継続して測定を行う。

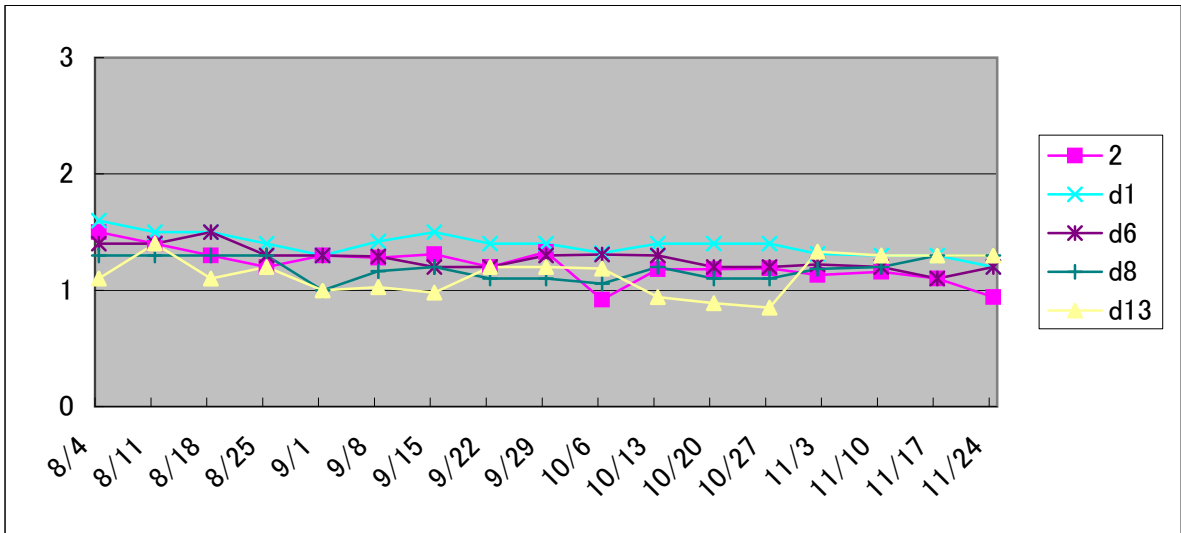
〔訂正後〕(別紙1の別表①)

下線部:訂正箇所

①福島市

基準点【d1】

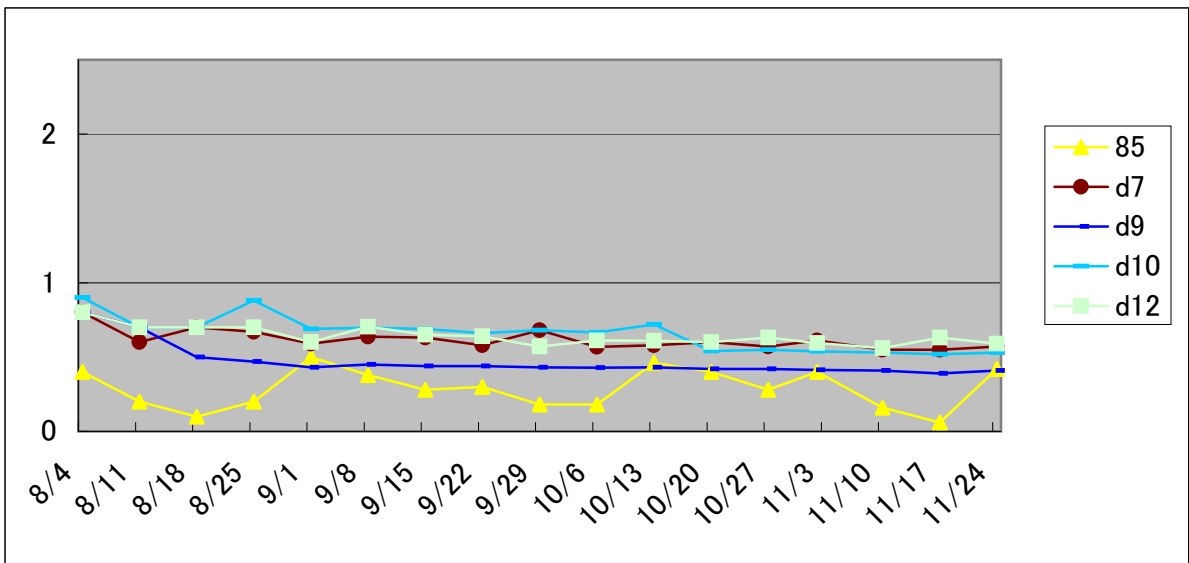
地点番号	最大	最小	平均	標準偏差	変動係数	最大-平均	平均-最小	3σ以内
2	1.000	0.697	0.870	0.068	0.078	0.130	0.173	○
d6	1.000	0.800	0.915	0.060	0.066	0.085	0.115	○
d8	<u>1.083</u>	0.769	<u>0.857</u>	<u>0.087</u>	<u>0.102</u>	<u>0.226</u>	<u>0.088</u>	○
d13	<u>1.083</u>	0.607	<u>0.822</u>	<u>0.150</u>	<u>0.183</u>	<u>0.261</u>	<u>0.215</u>	○



→ 「d1」を基準点として、「2」、「d6」、「d12」の3点は推計とする。
 「d13」については、3σ以内ではあるが、変動係数が大きいため、継続して測定を行う。

基準点【d12】

地点番号	最大	最小	平均	標準偏差	変動係数	最大-平均	平均-最小	3σ以内
85	0.833	0.095	0.455	0.218	0.479	0.379	0.359	○
d7	<u>1.193</u>	<u>0.857</u>	<u>0.965</u>	<u>0.076</u>	<u>0.079</u>	<u>0.228</u>	<u>0.108</u>	○
d9	1.000	0.619	0.728	0.107	0.147	0.272	0.109	○
d10	<u>1.257</u>	<u>0.825</u>	<u>1.025</u>	<u>0.126</u>	<u>0.123</u>	<u>0.232</u>	<u>0.200</u>	○



→ 「d12」を基準点として、「d7」、「d10」の2点は推計とする。
 「85」、「d9」については、3σ以内ではあるが、変動係数が大きいため、継続して測定を行う。

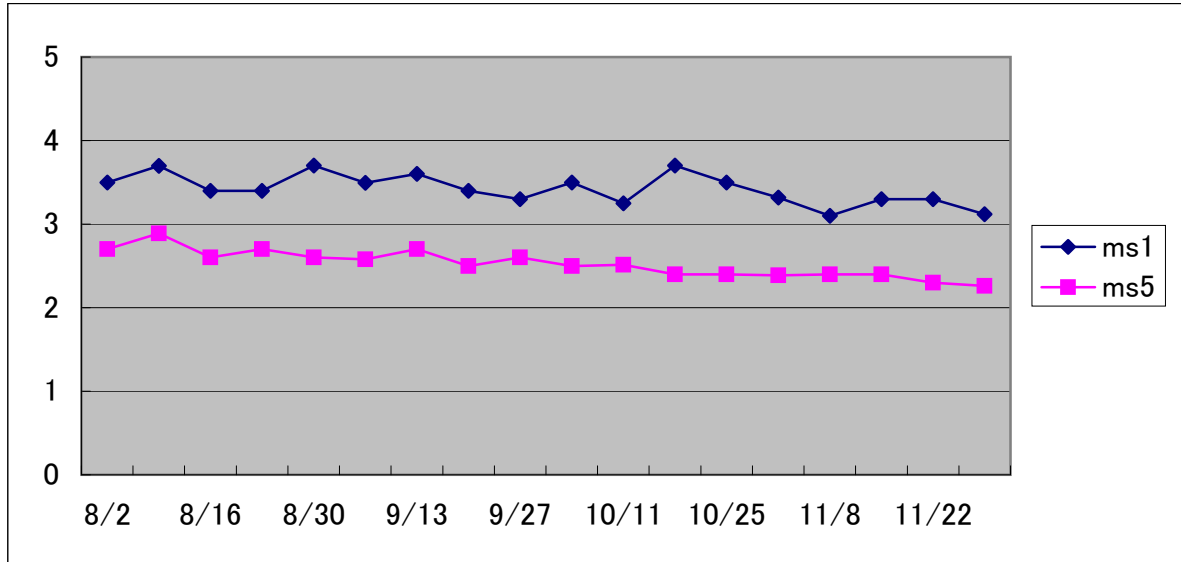
〔訂正前〕(別紙1の別表②)

下線部:訂正箇所

②南相馬市

基準点【ms1】

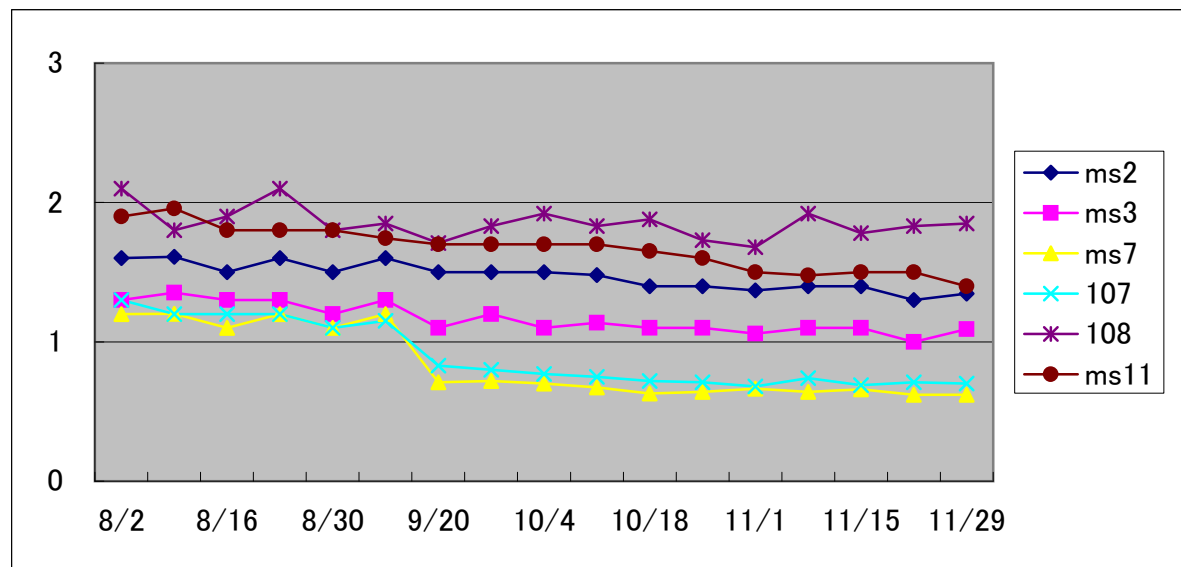
地点番号	最大	最小	平均	標準偏差	変動係数	最大-平均	平均-最小	3σ以内
ms5	0.794	0.649	0.739	0.041	0.055	0.055	0.091	○



→ 「ms1」を基準点として、「ms5」を推計とする。

基準点【ms11】

地点番号	最大	最小	平均	標準偏差	変動係数	最大-平均	平均-最小	3σ以内
ms2	0.949	0.823	0.878	0.037	0.042	0.071	0.054	○
ms3	0.745	0.647	0.694	0.033	0.047	0.051	0.047	○
ms7	0.688	0.381	0.499	0.113	0.227	0.189	0.118	○
107	<u>0.668</u>	<u>0.333</u>	<u>0.458</u>	<u>0.124</u>	<u>0.271</u>	<u>0.209</u>	<u>0.125</u>	○
108	<u>1.000</u>	<u>0.769</u>	<u>0.902</u>	<u>0.061</u>	<u>0.067</u>	<u>0.098</u>	<u>0.134</u>	○



→ 「ms11」を基準点として、「ms2」、「ms3」、「107」、「108」の4点は推計とする。

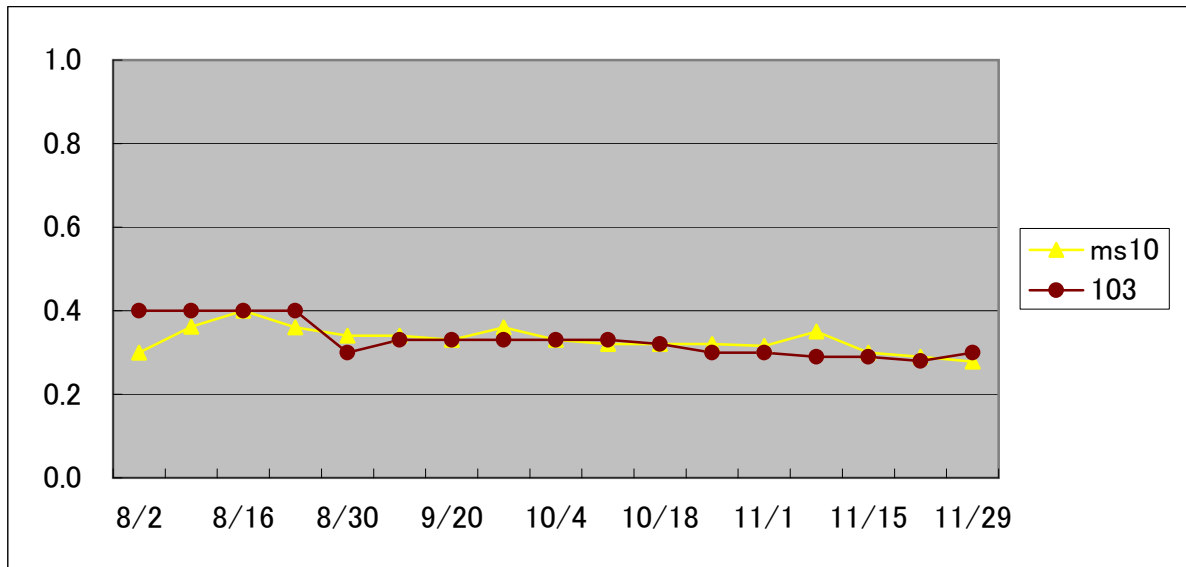
「ms7」については、3σ以内ではあるが、変動係数が大きいため、継続して測定を行う。

(「107」と「ms7」は、同地点であるため、「ms7」に統合する。)

※地点108とms11は同地点であるが、安定しているms11を基準点としている。

基準点【ms10】

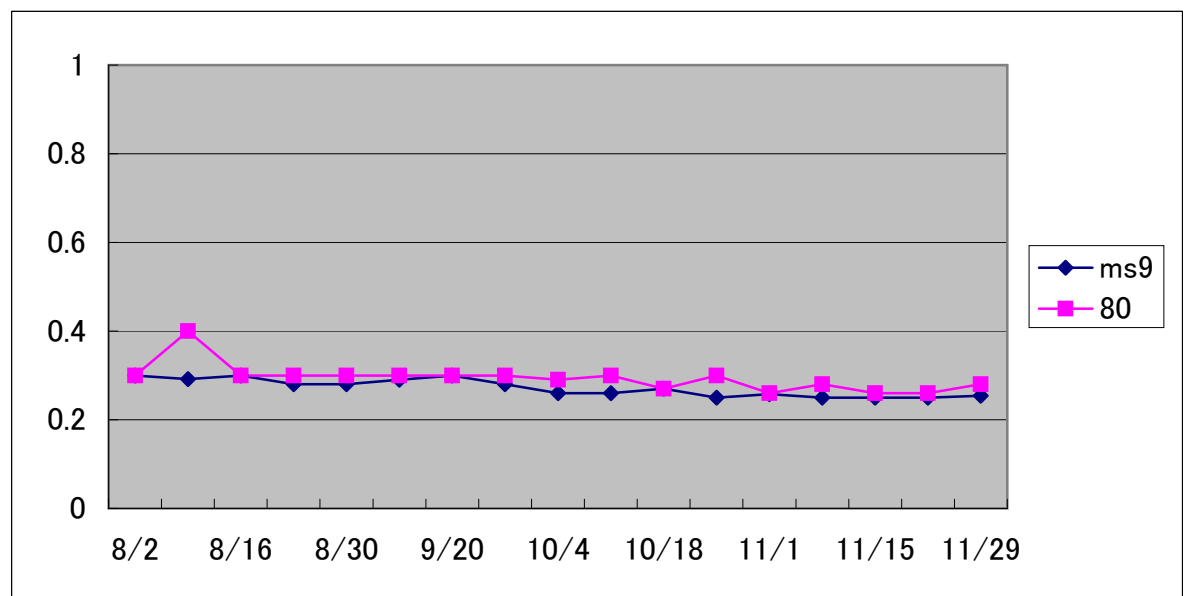
地点番号	最大	最小	平均	標準偏差	変動係数	最大-平均	平均-最小	3σ以内
103	1.000	0.750	0.933	0.067	0.072	0.067	0.183	○



→ 「ms10」を基準点として、「103」は推計とする。

基準点【ms9】

地点番号	最大	最小	平均	標準偏差	変動係数	最大-平均	平均-最小	3σ以内
80	1.000	0.730	0.930	0.072	0.078	0.070	0.200	○



→ 「ms9」を基準点として、「80」を推計とする。

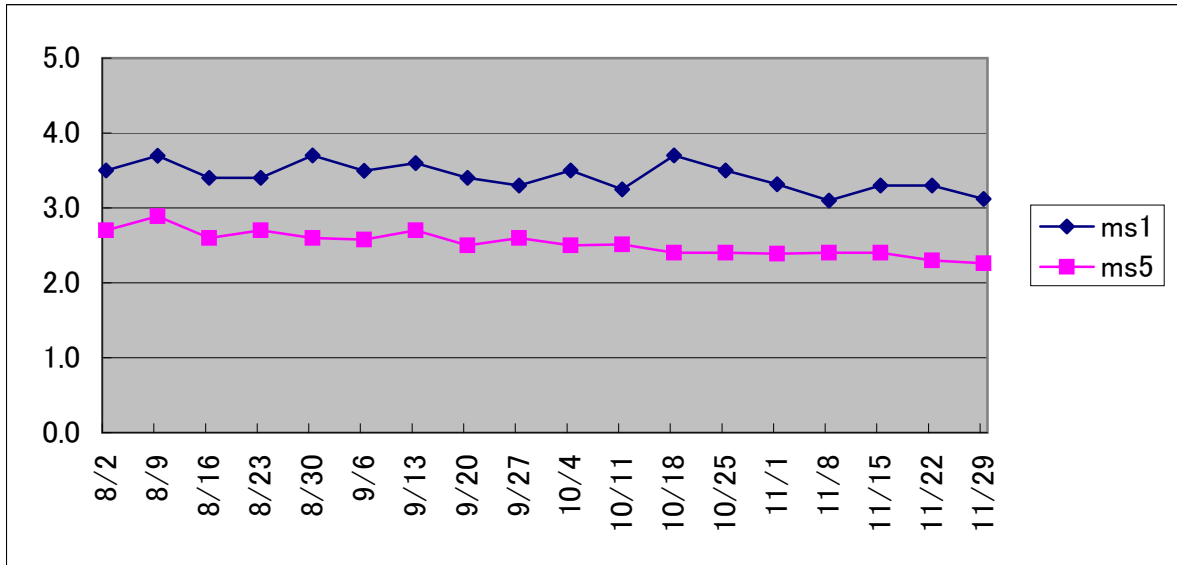
[訂正後](別紙1の別表②)

下線部:訂正箇所

②南相馬市

基準点[ms1]

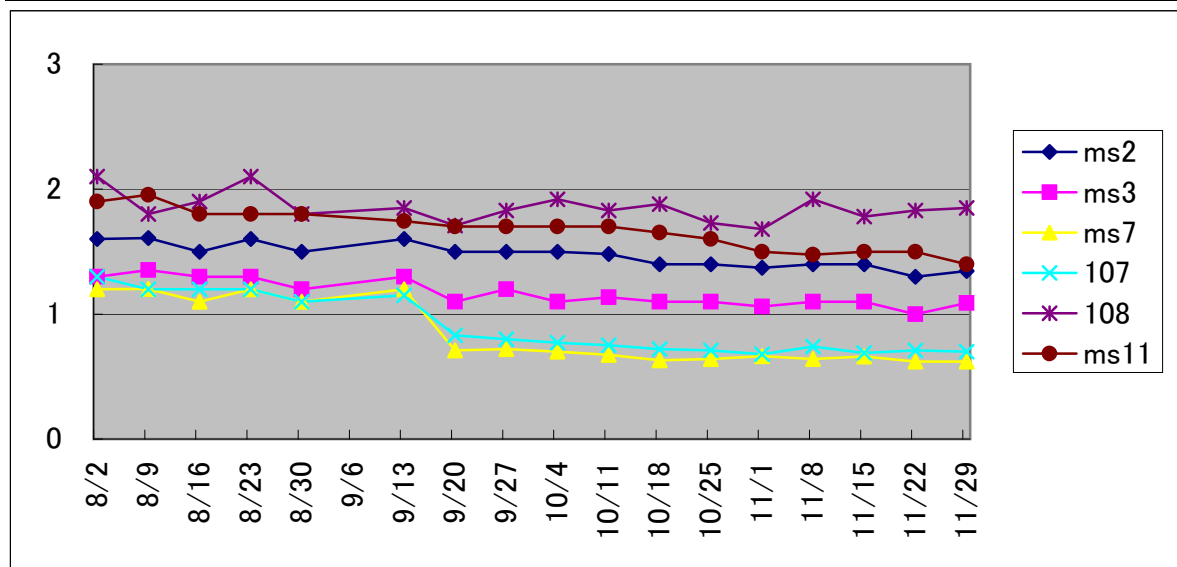
地点番号	最大	最小	平均	標準偏差	変動係数	最大-平均	平均-最小	3σ以内
ms5	0.794	0.649	0.739	0.041	0.055	0.055	0.091	○



→ 「ms1」を基準点として、「ms5」を推計とする。

基準点[ms11]

地点番号	最大	最小	平均	標準偏差	変動係数	最大-平均	平均-最小	3σ以内
ms2	0.949	0.823	0.878	0.037	0.042	0.071	0.054	○
ms3	0.745	0.647	0.694	0.033	0.047	0.051	0.047	○
ms7	0.688	0.381	0.499	0.113	0.227	0.189	0.118	○
107	<u>0.684</u>	<u>0.436</u>	<u>0.533</u>	<u>0.097</u>	<u>0.182</u>	<u>0.152</u>	<u>0.097</u>	○
108	<u>1.301</u>	<u>0.920</u>	<u>1.103</u>	<u>0.091</u>	<u>0.083</u>	<u>0.198</u>	<u>0.182</u>	○



→ 「ms11」を基準点として、「ms2」、「ms3」、「107」、「108」の4点は推計とする。

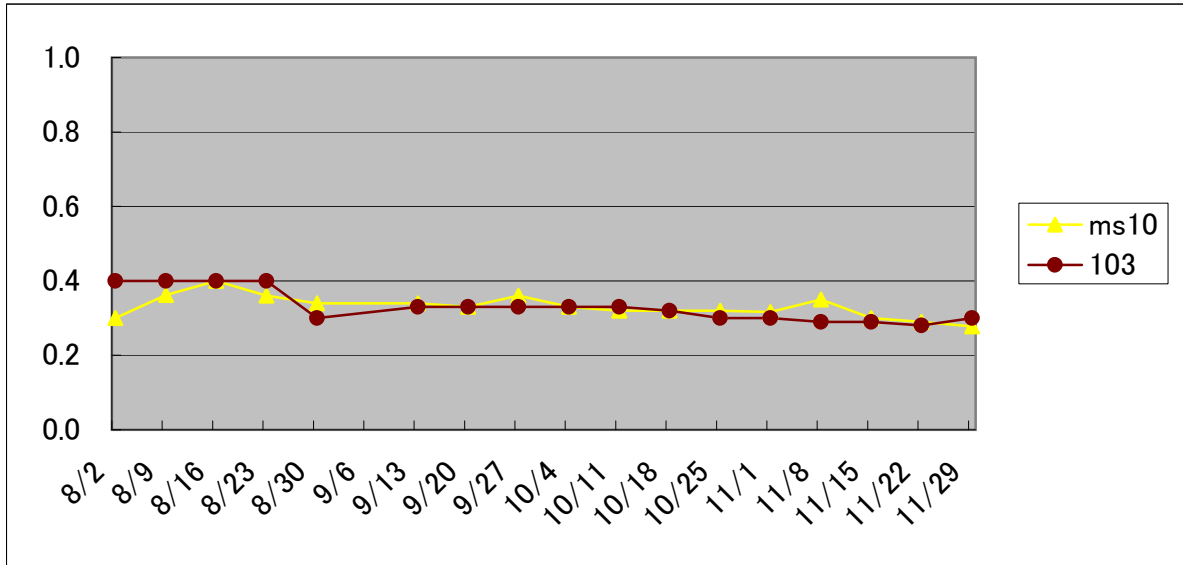
「ms7」については、3σ以内ではあるが、変動係数が大きいため、継続して測定を行う。

(「107」と「ms7」は、同地点であるため、「ms7」に統合する。)

※地点108とms11は同地点であるが、安定しているms11を基準点としている。

基準点【ms10】

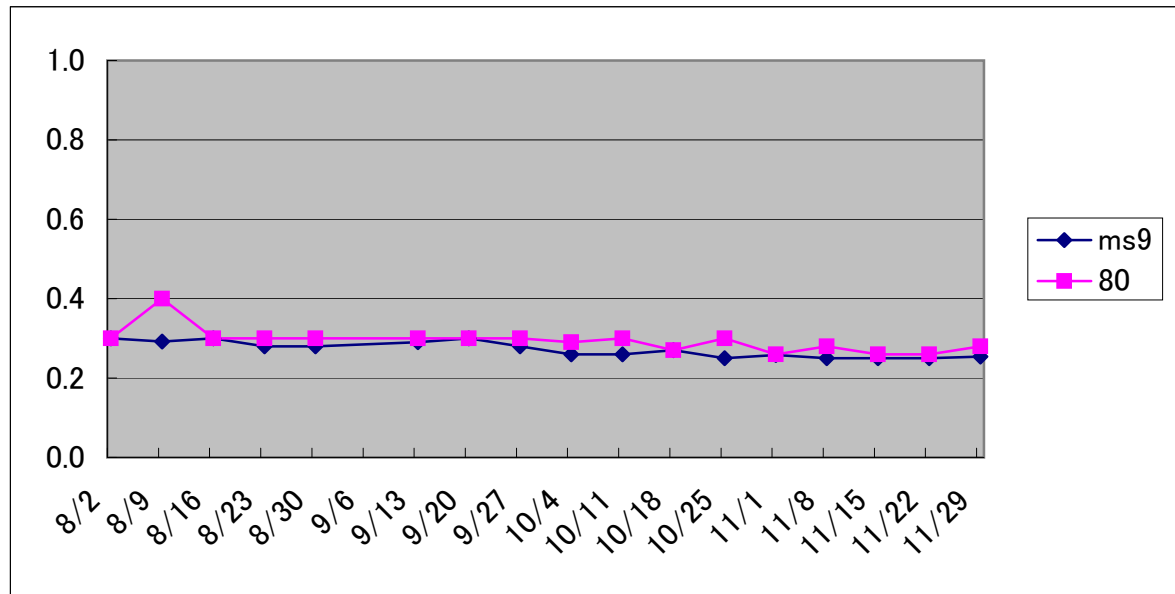
地点番号	最大	最小	平均	標準偏差	変動係数	最大-平均	平均-最小	3σ以内
103	1.333	0.829	1.005	0.112	0.112	0.329	0.176	○



→ 「ms10」を基準点として、「103」を推計とする。

基準点【ms9】

地点番号	最大	最小	平均	標準偏差	変動係数	最大-平均	平均-最小	3σ以内
80	1.370	1.000	1.082	0.095	0.087	0.288	0.082	×



→ 「ms9」を基準点として、「80」は推計とする(分散が3σを超えているが、8/9の値の影響のみによるものであり、それ以降の値は3σ内に入っているため。なお、これらの地点は同じ施設の敷地内にある。)

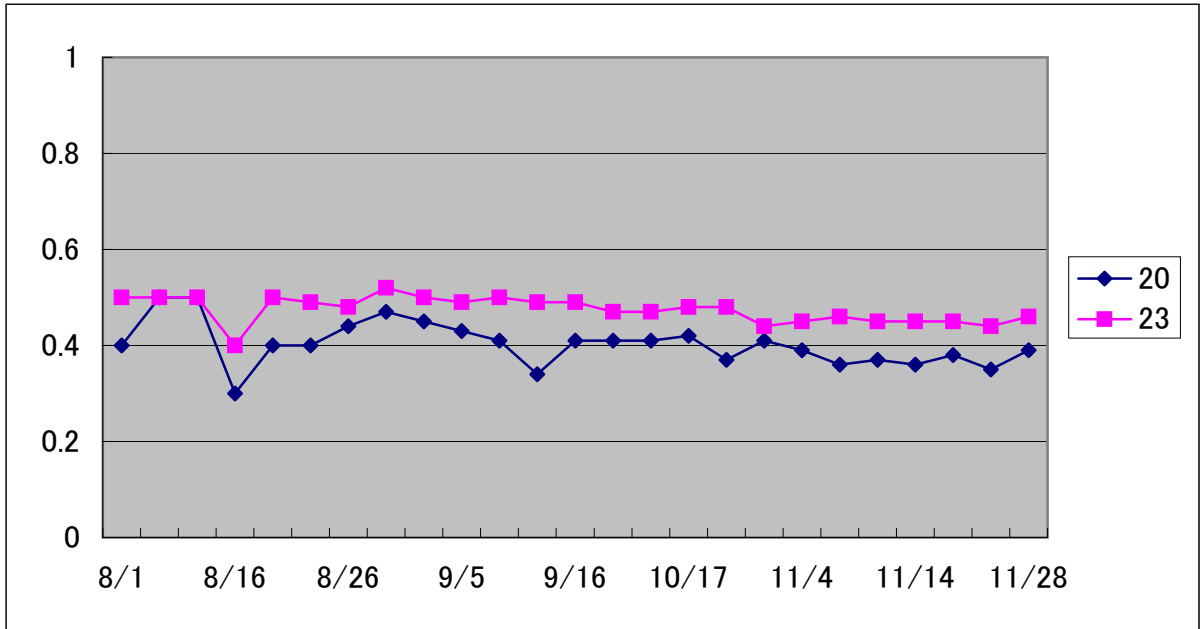
[訂正前](別紙1の別表③)

下線部:訂正箇所

③田村市

基準点【23】

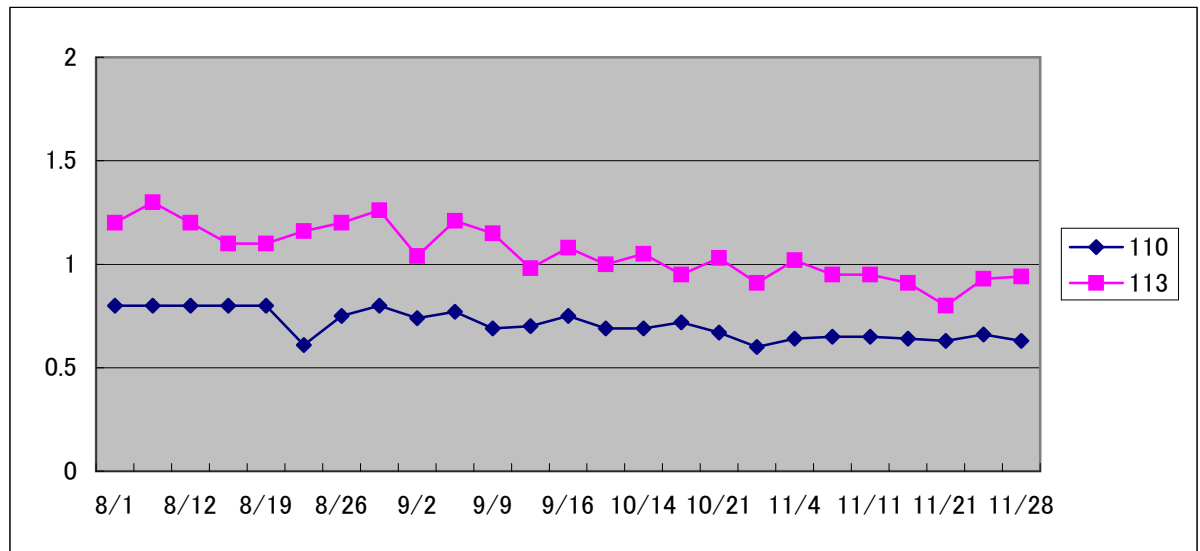
地点番号	最大	最小	平均	標準偏差	変動係数	最大-平均	平均-最小	3σ以内
20	1.000	0.694	0.848	0.072	0.084	0.152	0.154	○



→ 「23」を基準点として、「20」を推計とする。

基準点【113】

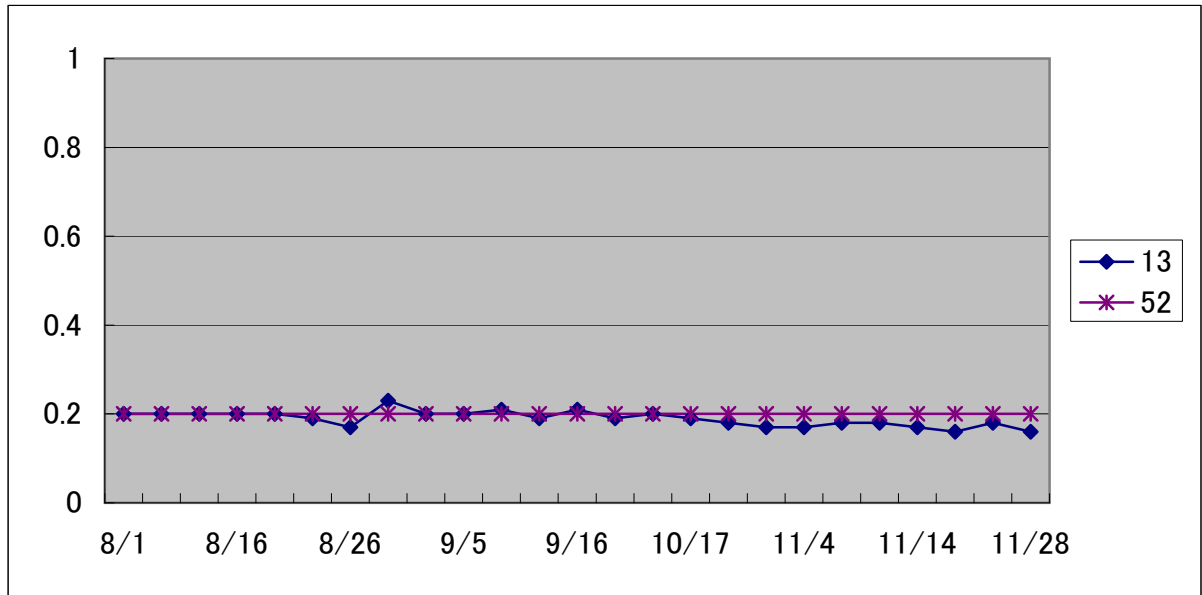
地点番号	最大	最小	平均	標準偏差	変動係数	最大-平均	平均-最小	3σ以内
110	0.788	0.526	0.673	0.054	0.081	0.114	0.147	○



→ 「113」を基準点として、「110」を推計とする。

基準点【52】

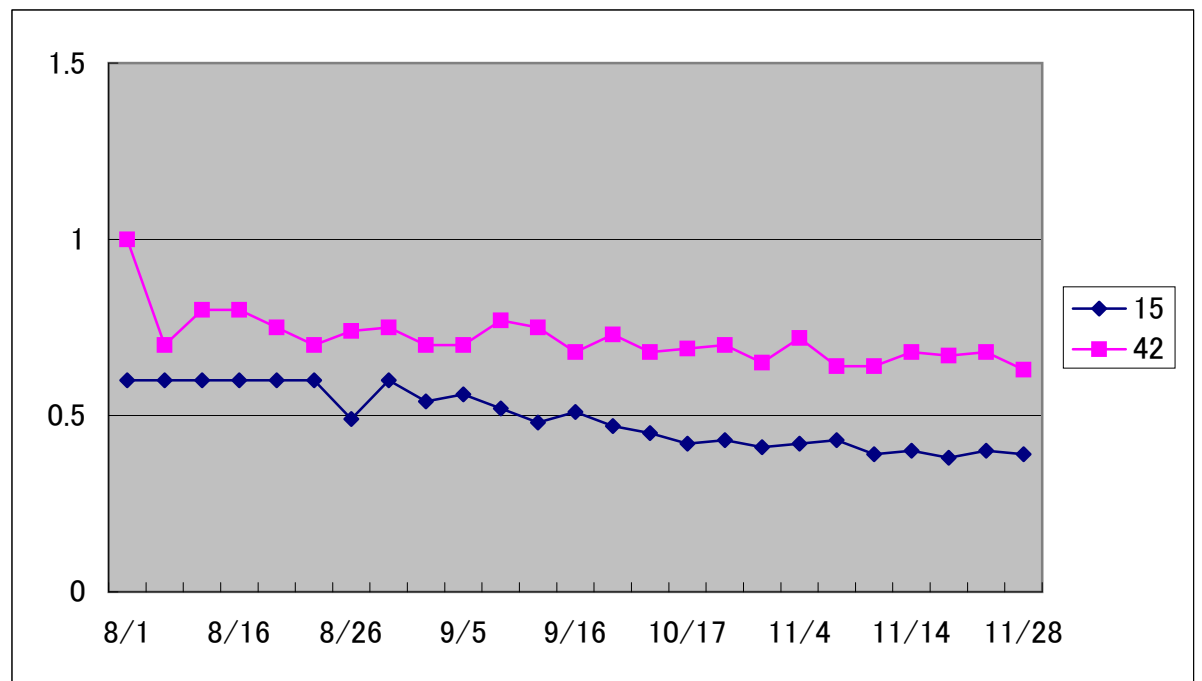
地点番号	最大	最小	平均	標準偏差	変動係数	最大-平均	平均-最小	3σ以内
13	1.000	0.800	0.927	0.067	0.072	0.073	0.127	○



→ 「52」を基準点として、「13」を推計とする。

基準点【42】

地点番号	最大	最小	平均	標準偏差	変動係数	最大-平均	平均-最小	3σ以内
15	0.857	0.567	0.684	0.091	0.133	0.173	0.117	○



※地点42の基準点として、「15」を推計とする。

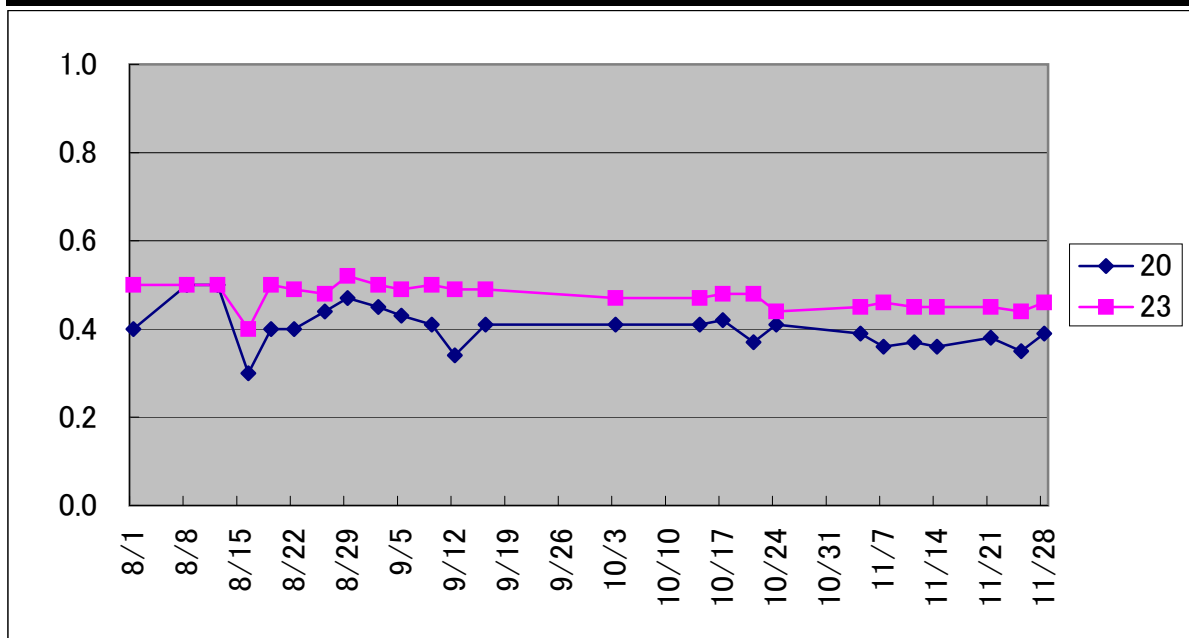
[訂正後](別紙1の別表③)

下線部:訂正箇所

③田村市

基準点【23】

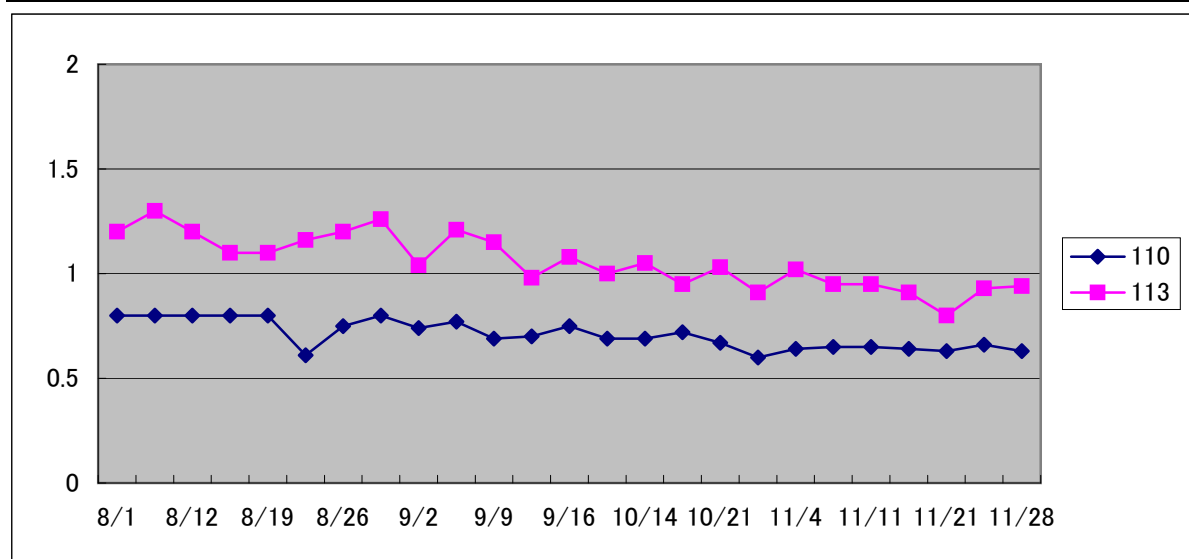
地点番号	最大	最小	平均	標準偏差	変動係数	最大-平均	平均-最小	3σ以内
20	1.000	0.694	0.848	0.072	0.084	0.152	0.154	○



→ 「23」を基準点として、「20」を推計とする。

基準点【113】

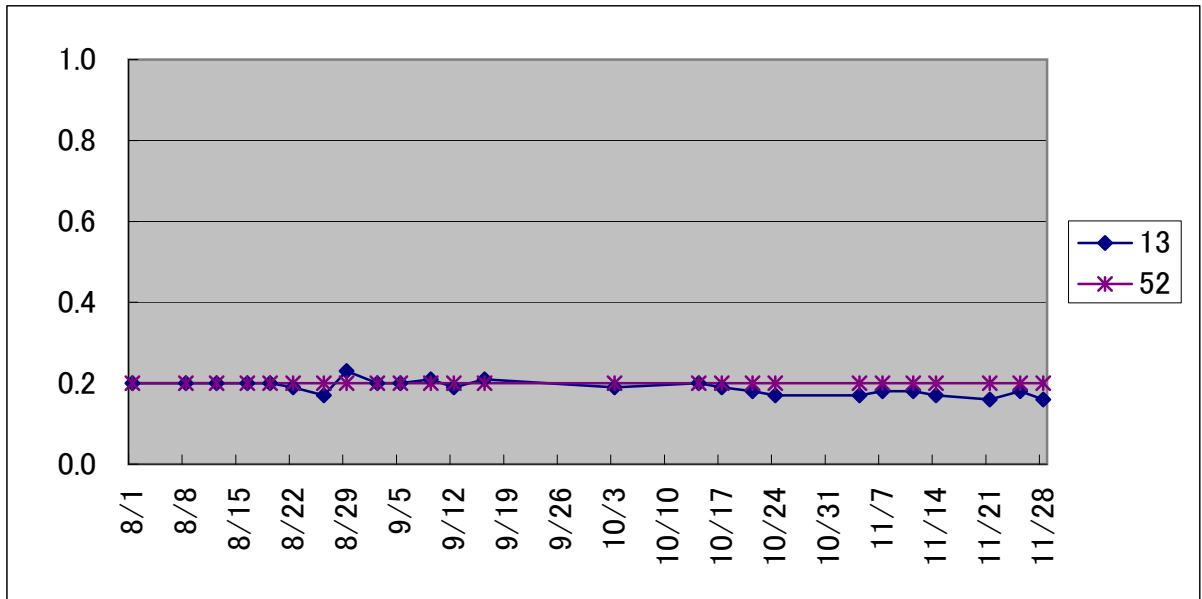
地点番号	最大	最小	平均	標準偏差	変動係数	最大-平均	平均-最小	3σ以内
110	0.788	0.526	0.673	0.054	0.081	0.114	0.147	○



→ 「113」を基準点として、「110」を推計とする。

基準点【52】

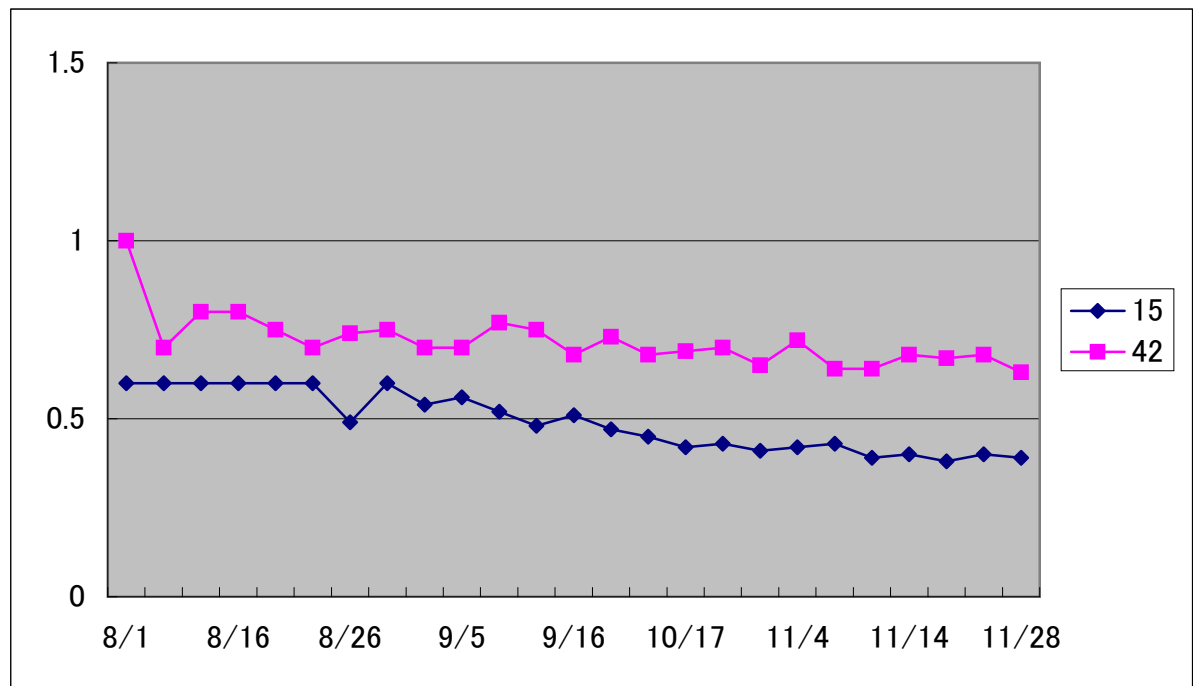
地点番号	最大	最小	平均	標準偏差	変動係数	最大-平均	平均-最小	3σ以内
13	1.150	0.800	0.946	0.085	0.090	0.204	0.146	○



→ 「52」を基準点として、「13」を推計とする。

基準点【42】

地点番号	最大	最小	平均	標準偏差	変動係数	最大-平均	平均-最小	3σ以内
15	0.857	0.567	0.684	0.091	0.133	0.173	0.117	○



⇒ 地点42の基準点として、「15」を推計とする。

[訂正前](別紙1の別表⑦)

下線部:訂正箇所

⑦空間線量率推計方法

市町村名	基準地点(A)	推計地点番号(B)	推計時の比率(α)
福島市	d1	2	0.87
		d6	0.92
		d8	<u>0.85</u>
	d12	d7	<u>0.94</u>
		d10	<u>0.91</u>
南相馬市	ms1	ms5	0.74
	ms11	ms2	0.88
		ms3	0.69
		107	<u>0.46</u>
		108	<u>0.90</u>
	ms10	103	<u>0.93</u>
	ms9	80	<u>0.93</u>
田村市	23	20	0.85
	113	110	0.67
	52	13	<u>0.93</u>
	42	15	0.68
川俣町	kw1	kw2	0.90
川内村	177	87	0.66
郡山市	ko3	ko1	0.68

→推計方法:推計値は、各基準地点での測定値に比率を乗じて算出する。
 B 地点の推計値 = A 地点の測定値 \times 比率 α

〔訂正後〕(別紙1の別表⑦)

下線部:訂正箇所

⑦空間線量率推計方法

市町村名	基準地点(A)	推計地点番号(B)	推計時の比率(α)
福島市	d1	2	0.87
		d6	0.92
		d8	<u>0.86</u>
	d12	d7	<u>0.97</u>
		d10	<u>1.02</u>
南相馬市	ms1	ms5	0.74
	ms11	ms2	0.88
		ms3	0.69
		107	<u>0.53</u>
		108	<u>1.10</u>
	ms10	103	<u>1.01</u>
ms9	80	<u>1.08</u>	
田村市	23	20	0.85
	113	110	0.67
	52	13	<u>0.95</u>
	42	15	0.68
川俣町	kw1	kw2	0.90
川内村	177	87	0.66
郡山市	ko3	ko1	0.68

→推計方法:推計値は、各基準地点での測定値に比率を乗じて算出する。
 B 地点の推計値 = A 地点の測定値 \times 比率 α