

福島第一原子力発電所沿岸海域の海水の放射性物質濃度測定結果

(東京電力ホールディングス株の発表をもとに作成※1)

試料採取日: 令和4年11月5日、15日、22日

令和4年11月24日、25日、12月1日は悪天候により採取中止: 採取場所 T-3、T-5、T-D1、T-D5、T-D9、T-11、T-14

Radioactivity concentration in the seawater around Fukushima Dai-ichi NPP

(Based on the press release of TEPCO※1)

Sampling Date: Nov 5, 15, 22, 2022

令和5年1月6日

No samples due to bad weather at points: T-3, T-5, T-D1, T-D5, T-D9, T-11, T-14, Nov 24, 25, Dec 1, 2022

Jan 6, 2023

採取場所 Sampling Point	採取日 Sampling Date	Cs-134	Cs-137	H-3	全α (gross α)	全β※2 (gross β)	Sr-90	Pu-238	Pu-239+240	
		放射性物質濃度(Bq/L) Radioactivity concentration (Bq/L)								
T-3	2022/8/9 14:15	< 0.0012	0.015	< 0.35						O
	2022/8/16 13:45	< 0.0014	0.017	< 0.35		15				O
	2022/8/23 13:45	< 0.0011	0.014	< 0.36						O
	2022/8/30 13:50	< 0.0012	0.018	< 0.34						O
	2022/9/6 14:00	< 0.0012	0.015	< 0.34		16				O
	2022/9/13 13:50	< 0.0012	0.0094	< 0.34						O
	2022/9/22 14:00	< 0.0013	0.024	< 0.34		15				O
	2022/9/27 14:00	< 0.0012	0.017	< 0.34						O
	2022/10/4 13:55	< 0.0011	0.019	< 0.36		< 13				O
	2022/10/12 9:35	< 0.0013	0.024	< 0.35						O
	2022/10/18 10:40	< 0.0010	0.016	< 0.37		16				O
	2022/10/25 10:50	< 0.0010	0.015	< 0.39						O
	2022/11/1 11:30	< 0.0013	0.027	< 0.35		13				O
	2022/11/7 9:35	< 0.0014	0.020	< 0.34						O
2022/11/15 14:40	< 0.0013	0.020	< 0.33		18				O	
2022/11/24	悪天候により採取中止 (No samples due to bad weather)									O
T-4	2022/8/9 11:20	< 0.0013	0.014							O
	2022/8/16 8:35	< 0.0012	0.0078							O
	2022/8/23 12:00	< 0.0012	0.0085							O
	2022/8/30 11:10	< 0.0012	0.0087							O
	2022/9/6 10:35	< 0.0013	0.0081							O
	2022/9/13 10:25	< 0.0010	0.012							O
	2022/9/22 10:45	< 0.0013	0.026							O
	2022/9/27 11:05	< 0.0012	0.012							O
	2022/10/4 10:50	< 0.0012	0.014							O
	2022/10/12 8:40	< 0.0013	0.016							O
	2022/10/18 11:30	< 0.0011	0.011							O
	2022/10/25 9:45	< 0.0012	0.010							O
	2022/11/1 15:55	< 0.0014	0.026							O
	2022/11/7 11:35	< 0.0011	0.014							O
2022/11/15 10:55	< 0.0012	0.0094							O	
2022/11/22 10:15	< <b>0.0013</b>	<b>0.013</b>							O	
T-6	2022/8/9 10:05	< 0.0012	0.016	< 0.35						O
	2022/8/16 9:55	< 0.0012	0.0095	< 0.35		< 11				O
	2022/8/23 10:00	< 0.0014	0.010	< 0.36						O
	2022/8/30 10:05	< 0.0014	0.016	< 0.35						O
	2022/9/6 9:25	< 0.0012	0.012	< 0.33		< 13				O
	2022/9/13 9:10	< 0.0012	0.0050	< 0.34						O
	2022/9/22 9:30	< 0.0012	0.015	< 0.35		< 13				O
	2022/9/27 9:45	< 0.0014	0.0098	< 0.35						O
	2022/10/4 9:30	< 0.0013	0.020	< 0.36		< 13				O
	2022/10/12 14:45	< 0.0013	0.014	< 0.35						O
	2022/10/18 9:00	< 0.0011	0.012	< 0.37		14				O
	2022/10/25 13:50	< 0.0012	0.014	< 0.39						O
	2022/11/1 14:45	< 0.0013	0.027	< 0.36		< 13				O
	2022/11/7 13:25	< 0.0011	0.020	< 0.35						O
2022/11/15 9:50	< 0.0011	0.015	< 0.33		< 12				O	
2022/11/22 9:10	< <b>0.0014</b>	<b>0.020</b>							O	

O: 上層(表層~2m) Outer Layer

\* 太字下線データが今回追加。 \* Boldface and underlined readings are new.

\* 「< XX」は放射性物質濃度が検出下限値(XX)未満であることを表す。

\* "< XX" means that radioactivity concentration is lower than the detection limit XX.

\* 採取場所の緯度経度はURLを参照。(https://radioactivity.nsr.go.jp/ja/contents/17000/16507/view.html)

\* Refer to the URL for the latitude and longitude of the sampling points. (https://radioactivity.nsr.go.jp/ja/contents/17000/16507/view.html)

※1 東京電力ホールディングス株の発表 (https://www.tepco.co.jp/decommission/data/analysis/index-j.html)

※1 Press release of TEPCO (https://www.tepco.co.jp/en/nu/fukushima-np/f1/smp/index-e.html)

※2 分析方法: 蒸発乾固法 ※2 Analytical method: Evaporation drying method

参考

reference

福島第一原発事故以前の海水のモニタリング結果:

(https://radioactivity.nsr.go.jp/ja/contents/9000/8483/24/Beforedisaster.pdf)

Results of radiation monitoring before the accident at TEPCO's Fukushima Dai-ichi NPP Nuclear Power Station.

(https://radioactivity.nsr.go.jp/ja/contents/9000/8483/24/Beforedisaster.pdf)

採取場所 Sampling Point	採取日 Sampling Date	Cs-134	Cs-137	H-3	全α (gross α)	全β <sup>※2</sup> (gross β)	Sr-90	Pu-238	Pu-239+240
		放射性物質濃度 (Bq/L) Radioactivity concentration (Bq/L)							

T-5	2022/8/17 7:16	< 0.00099 < 0.0014	0.0030 0.0018	< 0.35		< 13				O L	
	2022/8/22 7:14	< 0.0013 < 0.0012	0.0013 0.0015	< 0.35						O L	
	2022/9/3 7:18	< 0.0013 < 0.0014	0.0024 0.0019	< 0.34	< 1.9	16	0.00094			O L	
	2022/9/5 7:09	< 0.0013 < 0.0013	0.0015 0.0014	< 0.34						O L	
	2022/9/15 7:28	< 0.0012 < 0.0013	0.0014 0.0017	< 0.34		< 14				O L	
	2022/9/20	悪天候により採取中止 (No samples due to bad weather)									O L
	2022/9/26 7:18	< 0.0012 < 0.0011	0.0016 0.0018	< 0.35						O L	
	2022/10/7	悪天候により採取中止 (No samples due to bad weather)									O L
	2022/10/12 7:32	< 0.0013 < 0.0013	0.0020 0.0013	< 0.36	< 2.3	< 13	0.00085			O L	
	2022/10/21	悪天候により採取中止 (No samples due to bad weather)									O L
	2022/10/28 7:21	< 0.0011 < 0.0011	0.0023 0.0017	< 0.38		< 11		< 0.000055	< 0.000054	O L	
	2022/11/5 7:28	< 0.0011 < 0.0011	0.0012 0.0021	< 0.36	< 2.2	< 13	< 0.00084			O L	
	2022/11/7 7:15	< 0.0010 < 0.0012	0.0023 0.0016	< 0.34						O L	
	2022/11/15 7:53	< 0.0011 < 0.0012	0.0016 0.0045	< 0.34		< 11				O L	
	2022/11/25	悪天候により採取中止 (No samples due to bad weather)									O L
	2022/12/1	悪天候により採取中止 (No samples due to bad weather)									O L

T-D1	2022/8/17 7:47	< 0.0012 < 0.0013	0.0031 0.0026	< 0.35		< 13				O L	
	2022/8/22 8:09	< 0.0013 < 0.0013	0.0030 0.0038	< 0.35						O L	
	2022/9/3 8:02	< 0.0011 < 0.0013	0.0031 0.0036	< 0.34	< 1.9	< 11	0.00074			O L	
	2022/9/5 7:43	< 0.0013 < 0.0012	0.0033 0.0021	< 0.34						O L	
	2022/9/15 8:20	< 0.0011 < 0.0011	0.0023 0.0029	< 0.34		< 14				O L	
	2022/9/20	悪天候により採取中止 (No samples due to bad weather)									O L
	2022/9/26 8:22	< 0.0012 < 0.0014	0.0038 0.0047	< 0.35						O L	
	2022/10/6	悪天候により採取中止 (No samples due to bad weather)									O L
	2022/10/13	悪天候により採取中止 (No samples due to bad weather)									O L
	2022/10/20 8:07	< 0.0012 < 0.0013	0.0036 0.0029	< 0.37	< 2.3	< 14	0.0013	< 0.000053	< 0.000044	O L	
	2022/10/29 8:07	< 0.0013 < 0.0011	0.0077 0.0048	< 0.38		< 11				O L	
	2022/11/5 7:53	< 0.0012 < 0.0013	0.0093 0.0092	< 0.35	< 2.2	13	0.0010			O L	
	2022/11/7 7:52	< 0.0014 < 0.0012	0.0082 0.015	< 0.35						O L	
	2022/11/15 8:24	< 0.0012 < 0.0012	0.0041 0.0050	< 0.34		13				O L	
	2022/11/25	悪天候により採取中止 (No samples due to bad weather)									O L
	2022/12/1	悪天候により採取中止 (No samples due to bad weather)									O L

O: 上層(表層~2m) Outer Layer  
L: 下層(海底より2~3m上) Lower Layer

採取場所 Sampling Point	採取日 Sampling Date	Cs-134	Cs-137	H-3	全α (gross α)	全β <sup>※2</sup> (gross β)	Sr-90	Pu-238	Pu-239+240
		放射性物質濃度 (Bq/L) Radioactivity concentration (Bq/L)							

T-D5	2022/8/17 8:22	< 0.0013 < 0.0014	0.0027 0.0043	< 0.35		14				O L	
	2022/8/22 8:36	< 0.0012 < 0.0014	0.0015 0.0033	< 0.35						O L	
	2022/9/3 8:43	< 0.0013 < 0.0014	0.0039 0.0042	< 0.34	< 1.9	17	0.00096			O L	
	2022/9/5 8:09	< 0.0014 < 0.0014	0.0035 0.0023	< 0.34						O L	
	2022/9/15 8:54	< 0.0012 < 0.0012	0.0037 0.0025	< 0.34		< 14				O L	
	2022/9/20	悪天候により採取中止 (No samples due to bad weather)									O L
	2022/9/26 9:03	< 0.0014 < 0.0013	0.0035 0.0031	< 0.35						O L	
	2022/10/6	悪天候により採取中止 (No samples due to bad weather)									O L
	2022/10/13	悪天候により採取中止 (No samples due to bad weather)									O L
	2022/10/20 8:39	< 0.0013 < 0.0014	0.0032 0.0021	< 0.37	< 2.3	< 14	0.0014	< 0.0000054	< 0.0000050	O L	
	2022/10/29 8:34	< 0.0012 < 0.0012	0.0046 0.0041	< 0.38		12				O L	
	2022/11/5 8:22	< 0.0012 < 0.0014	0.0074 0.0097	< 0.35	< 2.2	< 13	0.00088			O L	
	2022/11/7 8:23	< 0.0011 < 0.0011	0.0038 0.0083	< 0.34						O L	
	2022/11/15 8:56	< 0.0012 < 0.0013	0.0047 0.0051	< 0.33		< 11				O L	
	2022/11/25	悪天候により採取中止 (No samples due to bad weather)									O L
	2022/12/1	悪天候により採取中止 (No samples due to bad weather)									O L

T-D9	2022/8/17 8:09	< 0.0011 < 0.0013	0.0041 0.0030	< 0.35		14				O L	
	2022/8/22 8:03	< 0.0012 < 0.0012	0.0019 0.0031	< 0.35						O L	
	2022/9/3 8:05	< 0.0012 < 0.0012	0.0033 0.0034	< 0.34	< 1.9	< 11	0.0013			O L	
	2022/9/5 7:56	< 0.0013 < 0.0011	0.0032 0.0037	< 0.34						O L	
	2022/9/15 8:26	< 0.0013 < 0.0014	0.0033 0.0024	< 0.34		< 14				O L	
	2022/9/20	悪天候により採取中止 (No samples due to bad weather)									O L
	2022/9/26 8:10	< 0.0012 < 0.0012	0.0025 0.0028	< 0.35						O L	
	2022/10/7	悪天候により採取中止 (No samples due to bad weather)									O L
	2022/10/12 8:18	< 0.0012 < 0.0012	0.0041 0.0026	< 0.36	< 2.3	16	0.0011			O L	
	2022/10/21	悪天候により採取中止 (No samples due to bad weather)									O L
	2022/10/28 8:18	< 0.00093 < 0.0011	0.0039 0.0055	< 0.38		< 11		< 0.0000052	< 0.0000050	O L	
	2022/11/5 8:22	< 0.0010 < 0.00095	0.0072 0.011	< 0.35	< 2.2	13	0.0014			O L	
	2022/11/7 8:05	< 0.0013 < 0.0014	0.0028 0.0027	< 0.35						O L	
	2022/11/15 9:01	< 0.0012 < 0.0014	0.0020 0.0022	< 0.34		16				O L	
	2022/11/25	悪天候により採取中止 (No samples due to bad weather)									O L
	2022/12/1	悪天候により採取中止 (No samples due to bad weather)									O L

O: 上層(表層~2m) Outer Layer  
L: 下層(海底より2~3m上) Lower Layer

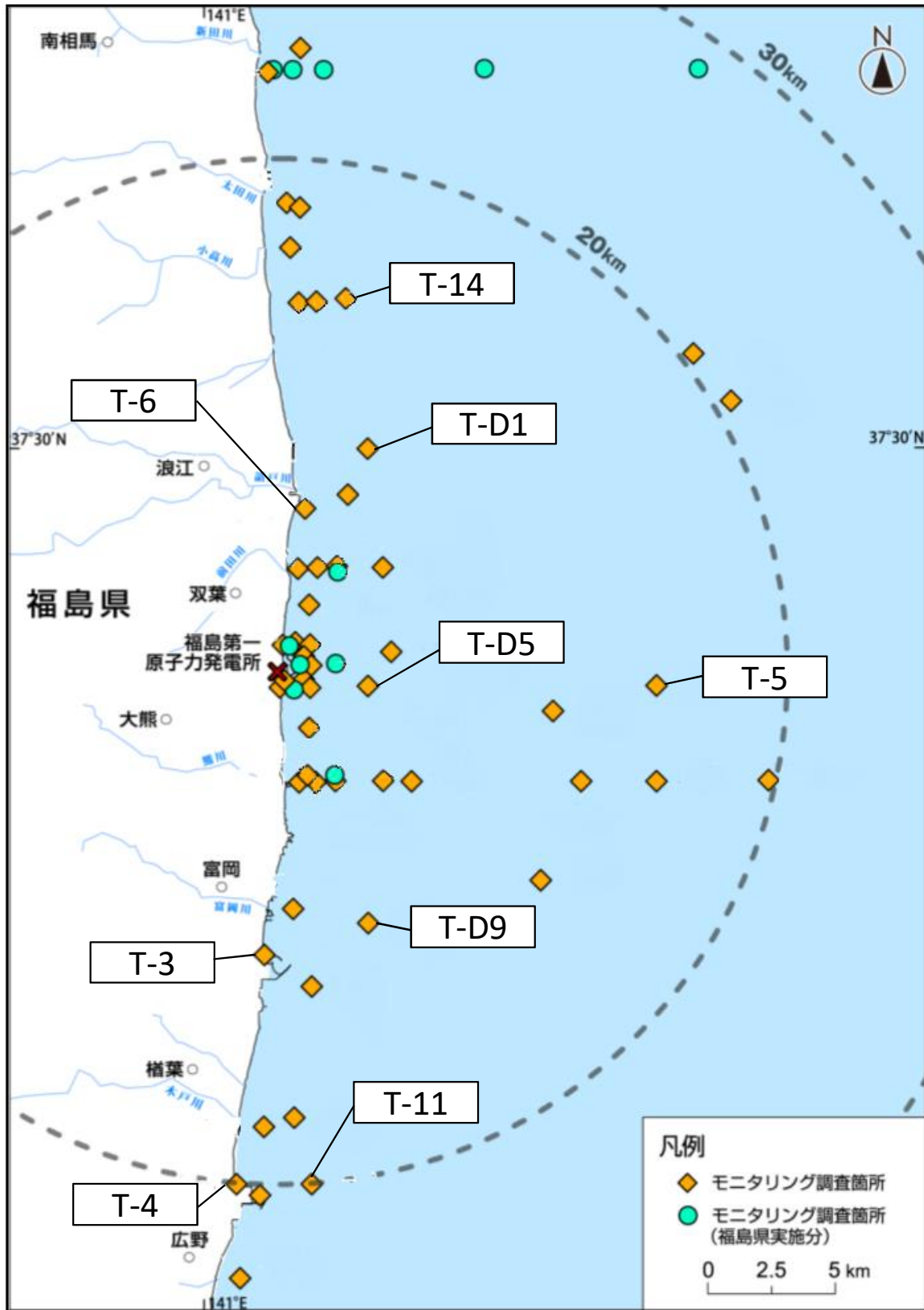
採取場所 Sampling Point	採取日 Sampling Date	Cs-134	Cs-137
		放射性物質濃度 (Bq/L) Radioactivity concentration (Bq/L)	

T-11	2022/8/17 8:45	< 0.0010	0.0021	O
		< 0.0011	0.0028	L
	2022/8/22 8:42	< 0.0012	0.0024	O
		< 0.0014	0.0032	L
	2022/9/3 8:36	< 0.0012	0.0029	O
		< 0.0011	0.0032	L
	2022/9/5 8:24	< 0.0014	0.0037	O
		< 0.0013	0.0050	L
	2022/9/15 8:56	< 0.0014	0.0037	O
		< 0.0011	0.0026	L
	2022/9/20	悪天候により採取中止 (No samples due to bad weather)		O
	2022/9/26 8:49	< 0.0013	0.0058	O
		< 0.0014	0.0054	L
	2022/10/7	悪天候により採取中止 (No samples due to bad weather)		O
	2022/10/12 8:47	< 0.0012	0.0051	O
		< 0.0012	0.0043	L
	2022/10/21	悪天候により採取中止 (No samples due to bad weather)		O
	2022/10/28 8:50	< 0.0010	0.0062	O
		< 0.0010	0.0078	L
	2022/11/5 8:55	< 0.0010	0.0044	O
< 0.0013		0.0065	L	
2022/11/7 8:46	< 0.0014	0.0027	O	
	< 0.0014	0.0027	L	
2022/11/15 9:32	< 0.0011	0.0020	O	
	< 0.0013	0.0024	L	
2022/11/25	悪天候により採取中止 (No samples due to bad weather)		O	
2022/12/1	悪天候により採取中止 (No samples due to bad weather)		O	

T-14	2022/8/17 7:24	< 0.0014	0.0031	O
		< 0.0014	0.0025	L
	2022/8/22 7:39	< 0.0014	0.0023	O
		< 0.0014	0.0028	L
	2022/9/3 7:30	< 0.0014	0.0033	O
		< 0.0014	0.0033	L
	2022/9/5 7:23	< 0.0014	0.0024	O
		< 0.0014	0.0023	L
	2022/9/15 7:57	< 0.0014	0.0021	O
		< 0.0014	0.0024	L
	2022/9/20	悪天候により採取中止 (No samples due to bad weather)		O
	2022/9/26 7:55	< 0.0014	0.0023	O
		< 0.0013	0.0021	L
	2022/10/6	悪天候により採取中止 (No samples due to bad weather)		O
	2022/10/13	悪天候により採取中止 (No samples due to bad weather)		O
	2022/10/20 7:44	< 0.0014	0.0025	O
		< 0.0014	0.0019	L
	2022/10/29 7:48	< 0.0013	0.0037	O
		< 0.0014	0.0043	L
	2022/11/5 7:31	< 0.0014	0.0054	O
< 0.0014		0.011	L	
2022/11/7 7:30	< 0.0014	0.0071	O	
	< 0.0014	0.0089	L	
2022/11/15 8:01	< 0.0014	0.0029	O	
	< 0.0014	0.0036	L	
2022/11/25	悪天候により採取中止 (No samples due to bad weather)		O	
2022/12/1	悪天候により採取中止 (No samples due to bad weather)		O	

O: 上層 (表層~2m) Outer Layer  
L: 下層 (海底より2~3m上) Lower Layer

福島第一原子力発電所沿岸海域の海水採取ポイント  
 ( Seawater sampling points near and around Fukushima Dai-ichi NPP )



\* 図中の×は東京電力ホールディングス㈱福島第一原子力発電所を示す。

\* The mark × indicates the location of TEPCO Fukushima Dai-ichi NPP.