

福島第一原子力発電所沿海岸域の海水の放射性物質濃度測定結果

(東京電力ホールディングス㈱の発表をもとに作成※1)

試料採取日: 令和4年9月26日、27日、10月4日

令和4年10月6日、7日は悪天候により採取中止: 採取場所 T-5、T-D1、T-D5、T-D9、T-11、T-14

Radioactivity concentration in the seawater around Fukushima Dai-ichi NPP

(Based on the press release of TEPCO※1)

Sampling Date: Sep 26, 27, Oct 4, 2022

No samples due to bad weather at points: T-5, T-D1, T-D5, T-D9, T-11, T-14, Oct 6, 7, 2022

令和4年11月8日

Nov 8, 2022

採取場所 Sampling Point	採取日 Sampling Date	Cs-134	Cs-137	H-3	全α (gross α)	全β※2 (gross β)	Sr-90	Pu-238	Pu-239+240
		放射性物質濃度(Bq/L) Radioactivity concentration (Bq/L)							
T-3	2022/6/21 14:00	< 0.0011	0.013	< 0.37		14			
	2022/6/28 14:05	< 0.0012	0.020	< 0.34					
	2022/7/5 10:10	< 0.0011	0.015	< 0.38		< 11			
	2022/7/12 14:00	< 0.0011	0.013	< 0.38					
	2022/7/19 14:30	< 0.0013	0.020	< 0.38		14			
	2022/7/26 13:45	< 0.0014	0.015	< 0.38					
	2022/8/2 9:30	< 0.00099	0.018	< 0.34		< 13			
	2022/8/9 14:15	< 0.0012	0.015	< 0.35					
	2022/8/16 13:45	< 0.0014	0.017	< 0.35		15			
	2022/8/23 13:45	< 0.0011	0.014	< 0.36					
	2022/8/30 13:50	< 0.0012	0.018	< 0.34					
	2022/9/6 14:00	< 0.0012	0.015	< 0.34		16			
	2022/9/13 13:50	< 0.0012	0.0094	< 0.34					
	2022/9/22 14:00	< 0.0013	0.024	< 0.34		15			
2022/9/27 14:00	< 0.0012	0.017	< 0.34						
2022/10/4 13:55	<b>&lt; 0.0011</b>	<b>0.019</b>							
T-4	2022/6/21 8:40	< 0.0011	0.0065						
	2022/6/28 11:25	< 0.0013	0.0073						
	2022/7/5 8:30	< 0.0013	0.0079						
	2022/7/12 8:45	< 0.0013	0.012						
	2022/7/19 11:20	< 0.0014	0.0088						
	2022/7/26 8:50	< 0.0011	0.011						
	2022/8/2 8:00	< 0.0010	0.0084						
	2022/8/9 11:20	< 0.0013	0.014						
	2022/8/16 8:35	< 0.0012	0.0078						
	2022/8/23 12:00	< 0.0012	0.0085						
	2022/8/30 11:10	< 0.0012	0.0087						
	2022/9/6 10:35	< 0.0013	0.0081						
	2022/9/13 10:25	< 0.0010	0.012						
	2022/9/22 10:45	< 0.0013	0.026						
2022/9/27 11:05	< 0.0012	0.012							
2022/10/4 10:50	<b>&lt; 0.0012</b>	<b>0.014</b>							
T-6	2022/6/21 10:50	< 0.0011	0.0092	< 0.38		< 13			
	2022/6/28 9:00	< 0.0013	0.0087	< 0.34					
	2022/7/5 11:40	< 0.0012	0.0077	< 0.38		< 11			
	2022/7/12 10:10	< 0.0011	0.011	< 0.37					
	2022/7/19 10:00	< 0.0013	0.010	< 0.38		< 13			
	2022/7/26 10:10	< 0.0014	0.015	< 0.38					
	2022/8/2 10:45	< 0.0013	0.010	< 0.34		< 13			
	2022/8/9 10:05	< 0.0012	0.016	< 0.35					
	2022/8/16 9:55	< 0.0012	0.0095	< 0.35		< 11			
	2022/8/23 10:00	< 0.0014	0.010	< 0.36					
	2022/8/30 10:05	< 0.0014	0.016	< 0.35					
	2022/9/6 9:25	< 0.0012	0.012	< 0.33		< 13			
	2022/9/13 9:10	< 0.0012	0.0050	< 0.34					
	2022/9/22 9:30	< 0.0012	0.015	< 0.35		< 13			
2022/9/27 9:45	< 0.0014	0.0098	< 0.35						
2022/10/4 9:30	<b>&lt; 0.0013</b>	<b>0.020</b>							

O: 上層(表層~2m) Outer Layer

\* 太字下線データが今回追加。 \* Boldface and underlined readings are new.

\* 「< XX」は放射性物質濃度が検出下限値(XX)未満であることを表す。

\* "< XX" means that radioactivity concentration is lower than the detection limit XX.

\* 採取場所の緯度経度はURLを参照。(https://radioactivity.nsr.go.jp/ja/contents/17000/16507/view.html)

\* Refer to the URL for the latitude and longitude of the sampling points. (https://radioactivity.nsr.go.jp/ja/contents/17000/16507/view.html)

※1 東京電力ホールディングス㈱の発表 (https://www.tepco.co.jp/decommission/data/analysis/index-j.html)

※1 Press release of TEPCO (https://www.tepco.co.jp/en/nu/fukushima-np/f1/smp/index-e.html)

※2 分析方法: 蒸発乾固法 ※2 Analytical method: Evaporation drying method

参考

reference

福島第一原発事故以前の海水のモニタリング結果:

(https://radioactivity.nsr.go.jp/ja/contents/9000/8483/24/Beforedisaster.pdf)

Results of radiation monitoring before the accident at TEPCO's Fukushima Dai-ichi NPP Nuclear Power Station.

(https://radioactivity.nsr.go.jp/ja/contents/9000/8483/24/Beforedisaster.pdf)

採取場所 Sampling Point	採取日 Sampling Date	Cs-134	Cs-137	H-3	全α (gross α)	全β <sup>※2</sup> (gross β)	Sr-90	Pu-238	Pu-239+240
		放射性物質濃度 (Bq/L) Radioactivity concentration (Bq/L)							

T-5	2022/6/23 7:22	< 0.0013 < 0.0012	0.0022 0.0021	< 0.39						O L	
	2022/6/29 7:15	< 0.0012 < 0.0013	0.0024 0.0015	< 0.34						O L	
	2022/7/4 7:33	< 0.0012 < 0.0012	0.0018 0.0013	< 0.38	< 2.0	< 12	< 0.00077			O L	
	2022/7/11 7:19	< 0.0012 < 0.0014	0.0025 0.0020	< 0.38						O L	
	2022/7/19 7:15	< 0.0012 < 0.0014	0.0036 0.0014	< 0.38		< 13				O L	
	2022/7/25 7:19	< 0.0014 < 0.0012	0.0029 0.0027	< 0.37						O L	
	2022/8/1 7:27	< 0.0013 < 0.0014	0.0017 0.0016	< 0.34	< 1.7	< 15	0.0010			O L	
	2022/8/10 7:16	< 0.0011 < 0.0012	0.0014 0.0029	< 0.35						O L	
	2022/8/17 7:16	< 0.00099 < 0.0014	0.0030 0.0018	< 0.35		< 13				O L	
	2022/8/22 7:14	< 0.0013 < 0.0012	0.0013 0.0015	< 0.35						O L	
	2022/9/3 7:18	< 0.0013 < 0.0014	0.0024 0.0019	< 0.34	< 1.9	16	0.00094			O L	
	2022/9/5 7:09	< 0.0013 < 0.0013	0.0015 0.0014	< 0.34						O L	
	2022/9/15 7:28	< 0.0012 < 0.0013	0.0014 0.0017	< 0.34		< 14				O L	
	2022/9/20	悪天候により採取中止 (No samples due to bad weather)									O L
	2022/9/26 7:18	< 0.0012 < 0.0011	0.0016 0.0018	< 0.35						O L	
	2022/10/7	悪天候により採取中止 (No samples due to bad weather)									O L

T-D1	2022/6/20 7:53	< 0.0012 < 0.0012	0.0047 0.0038	0.46						O L	
	2022/6/27 7:53	< 0.0011 < 0.0013	0.0049 0.0022	< 0.34						O L	
	2022/7/4 7:55	< 0.0013 < 0.0013	0.0020 0.0023	< 0.38	< 2.0	< 12	0.00098			O L	
	2022/7/11 7:57	< 0.0011 < 0.0013	0.0025 0.0038	< 0.38						O L	
	2022/7/19 8:06	< 0.0011 < 0.0012	0.0029 0.0032	< 0.38		< 13				O L	
	2022/7/25 8:06	< 0.0013 < 0.0014	0.0018 0.0031	< 0.37						O L	
	2022/8/1 8:02	< 0.00098 < 0.0011	0.0024 0.0032	< 0.34	< 1.7	< 15	0.00081			O L	
	2022/8/10 7:54	< 0.0014 < 0.0011	0.0023 0.0037	< 0.34						O L	
	2022/8/17 7:47	< 0.0012 < 0.0013	0.0031 0.0026	< 0.35		< 13				O L	
	2022/8/22 8:09	< 0.0013 < 0.0013	0.0030 0.0038	< 0.35						O L	
	2022/9/3 8:02	< 0.0011 < 0.0013	0.0031 0.0036	< 0.34	< 1.9	< 11	0.00074			O L	
	2022/9/5 7:43	< 0.0013 < 0.0012	0.0033 0.0021	< 0.34						O L	
	2022/9/15 8:20	< 0.0011 < 0.0011	0.0023 0.0029	< 0.34		< 14				O L	
	2022/9/20	悪天候により採取中止 (No samples due to bad weather)									O L
	2022/9/26 8:22	< 0.0012 < 0.0014	0.0038 0.0047	< 0.35						O L	
	2022/10/6	悪天候により採取中止 (No samples due to bad weather)									O L

O: 上層 (表層~2m) Outer Layer  
L: 下層 (海底より2~3m上) Lower Layer

採取場所 Sampling Point	採取日 Sampling Date	Cs-134	Cs-137	H-3	全α (gross α)	全β <sup>※2</sup> (gross β)	Sr-90	Pu-238	Pu-239+240
		放射性物質濃度 (Bq/L) Radioactivity concentration (Bq/L)							

T-D5	2022/6/20 8:20	< 0.0014 < 0.0013	0.0061 0.0029	< 0.39						O L	
	2022/6/27 8:19	< 0.0012 < 0.0013	0.0049 0.0025	< 0.34						O L	
	2022/7/4 8:50	< 0.0013 < 0.0011	0.0012 0.0022	< 0.38	< 2.0	13	0.0011			O L	
	2022/7/11 8:24	< 0.0014 < 0.0012	0.0045 0.0041	< 0.38						O L	
	2022/7/19 8:37	< 0.0012 < 0.0012	0.0022 0.0017	< 0.38		< 13				O L	
	2022/7/25 8:36	< 0.0010 < 0.0012	0.0026 0.0032	< 0.37						O L	
	2022/8/1 8:31	< 0.0013 < 0.0014	0.0032 0.0027	< 0.34	< 1.7	< 15	0.00079			O L	
	2022/8/10 8:23	< 0.0013 < 0.0013	0.0038 0.0035	< 0.35						O L	
	2022/8/17 8:22	< 0.0013 < 0.0014	0.0027 0.0043	< 0.35		14				O L	
	2022/8/22 8:36	< 0.0012 < 0.0014	0.0015 0.0033	< 0.35						O L	
	2022/9/3 8:43	< 0.0013 < 0.0014	0.0039 0.0042	< 0.34	< 1.9	17	0.00096			O L	
	2022/9/5 8:09	< 0.0014 < 0.0014	0.0035 0.0023	< 0.34						O L	
	2022/9/15 8:54	< 0.0012 < 0.0012	0.0037 0.0025	< 0.34		< 14				O L	
	2022/9/20	悪天候により採取中止 (No samples due to bad weather)									O L
	2022/9/26 9:03	< 0.0014 < 0.0013	0.0035 0.0031	< 0.35						O L	
	2022/10/6	悪天候により採取中止 (No samples due to bad weather)									O L

T-D9	2022/6/23 8:15	< 0.0011 < 0.0011	0.0027 0.0018	< 0.39						O L	
	2022/6/29 8:05	< 0.0012 < 0.0012	0.0023 0.0018	< 0.34						O L	
	2022/7/4 8:22	< 0.0010 < 0.0012	0.0014 0.0022	< 0.38	< 2.0	< 12	< 0.00075			O L	
	2022/7/11 8:08	< 0.0012 < 0.0011	0.0043 0.0090	< 0.38						O L	
	2022/7/19 8:07	< 0.0014 < 0.0012	0.0036 0.0048	< 0.38		< 13				O L	
	2022/7/25 8:08	< 0.0012 < 0.0013	0.0024 0.0036	< 0.37						O L	
	2022/8/1 8:10	< 0.0012 < 0.0013	0.0049 0.0031	< 0.35	< 1.7	< 15	0.00094			O L	
	2022/8/10 8:09	< 0.0014 < 0.0011	0.0048 0.0034	< 0.35						O L	
	2022/8/17 8:09	< 0.0011 < 0.0013	0.0041 0.0030	< 0.35		14				O L	
	2022/8/22 8:03	< 0.0012 < 0.0012	0.0019 0.0031	< 0.35						O L	
	2022/9/3 8:05	< 0.0012 < 0.0012	0.0033 0.0034	< 0.34	< 1.9	< 11	0.0013			O L	
	2022/9/5 7:56	< 0.0013 < 0.0011	0.0032 0.0037	< 0.34						O L	
	2022/9/15 8:26	< 0.0013 < 0.0014	0.0033 0.0024	< 0.34		< 14				O L	
	2022/9/20	悪天候により採取中止 (No samples due to bad weather)									O L
	2022/9/26 8:10	< 0.0012 < 0.0012	0.0025 0.0028	< 0.35						O L	
	2022/10/7	悪天候により採取中止 (No samples due to bad weather)									O L

O: 上層(表層~2m) Outer Layer  
L: 下層(海底より2~3m上) Lower Layer

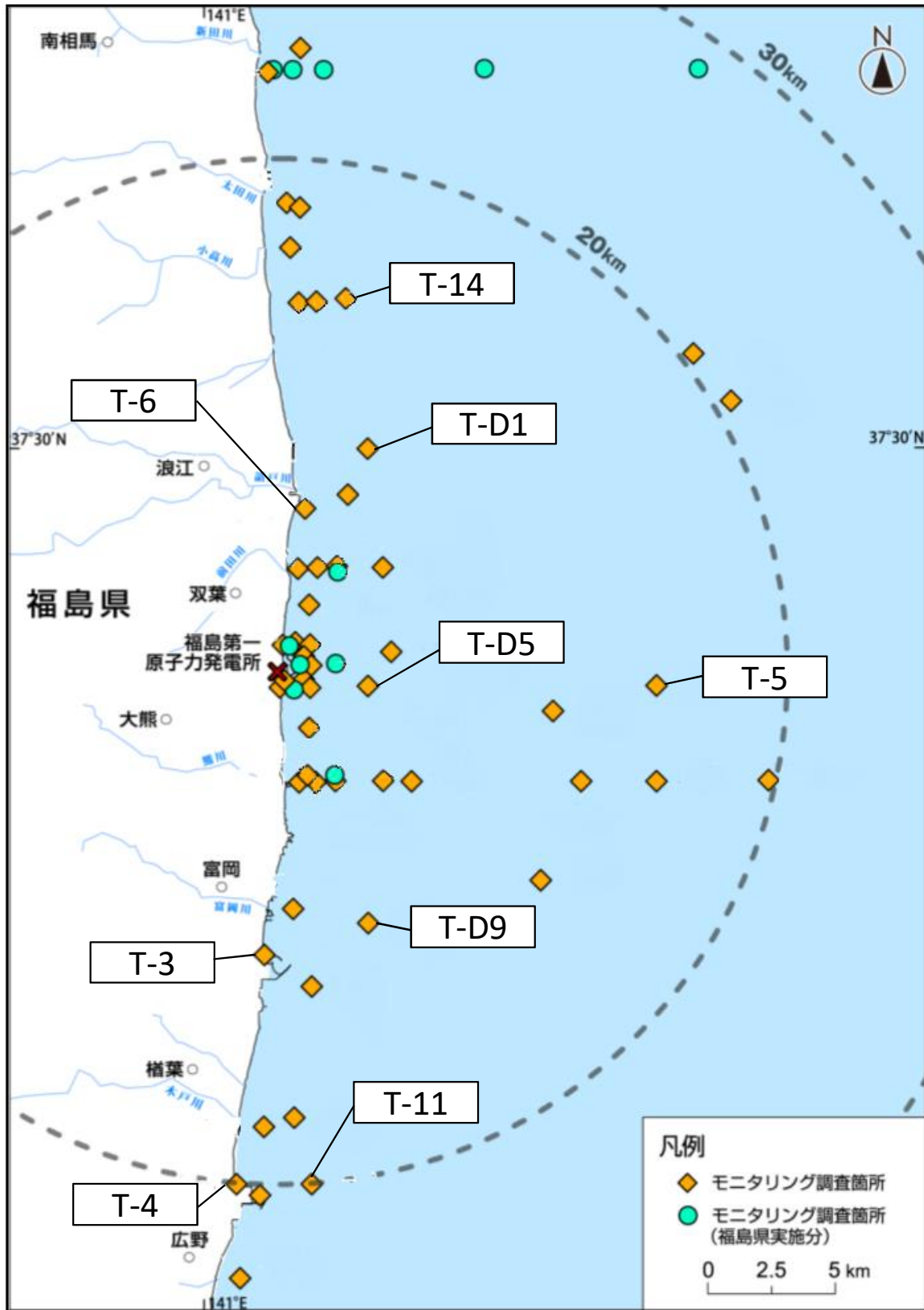
採取場所 Sampling Point	採取日 Sampling Date	Cs-134	Cs-137
		放射性物質濃度 (Bq/L) Radioactivity concentration (Bq/L)	

T-11	2022/6/23 8:43	< 0.0013	0.0021	O
		< 0.0013	0.0039	L
	2022/6/29 8:36	< 0.0012	0.0020	O
		< 0.0012	0.0023	L
	2022/7/4 9:00	< 0.0013	0.0016	O
		< 0.0013	0.0033	L
	2022/7/11 8:41	< 0.0014	0.0039	O
		< 0.0012	0.0044	L
	2022/7/19 8:43	< 0.0012	0.0038	O
		< 0.0013	0.0045	L
	2022/7/25 8:41	< 0.0012	0.0050	O
		< 0.0013	0.0031	L
	2022/8/1 8:53	< 0.0011	0.0037	O
		< 0.0011	0.0046	L
	2022/8/10 8:52	< 0.0013	0.0039	O
		< 0.0013	0.0034	L
	2022/8/17 8:45	< 0.0010	0.0021	O
		< 0.0011	0.0028	L
	2022/8/22 8:42	< 0.0012	0.0024	O
		< 0.0014	0.0032	L
2022/9/3 8:36	< 0.0012	0.0029	O	
	< 0.0011	0.0032	L	
2022/9/5 8:24	< 0.0014	0.0037	O	
	< 0.0013	0.0050	L	
2022/9/15 8:56	< 0.0014	0.0037	O	
	< 0.0011	0.0026	L	
2022/9/20	悪天候により採取中止 (No samples due to bad weather)			
2022/9/26 8:49	< 0.0013	0.0058	O	
	< 0.0014	0.0054	L	
2022/10/7	悪天候により採取中止 (No samples due to bad weather)			

T-14	2022/6/20 7:33	< 0.0014	0.0033	O
		< 0.0014	0.0024	L
	2022/6/27 7:34	< 0.0014	0.0032	O
		< 0.0014	0.0014	L
	2022/7/4 7:33	< 0.0014	0.0063	O
		< 0.0014	0.0026	L
	2022/7/11 7:35	< 0.0014	0.0022	O
		< 0.0014	0.0028	L
	2022/7/19 7:44	< 0.0014	0.0037	O
		< 0.0014	0.0026	L
	2022/7/25 7:46	< 0.0014	0.0016	O
		< 0.0014	0.0018	L
	2022/8/1 7:39	< 0.0014	0.0025	O
		< 0.0014	0.0022	L
	2022/8/10 7:32	< 0.0014	0.0017	O
		< 0.0014	0.0020	L
	2022/8/17 7:24	< 0.0014	0.0031	O
		< 0.0014	0.0025	L
	2022/8/22 7:39	< 0.0014	0.0023	O
		< 0.0014	0.0028	L
2022/9/3 7:30	< 0.0014	0.0033	O	
	< 0.0014	0.0033	L	
2022/9/5 7:23	< 0.0014	0.0024	O	
	< 0.0014	0.0023	L	
2022/9/15 7:57	< 0.0014	0.0021	O	
	< 0.0014	0.0024	L	
2022/9/20	悪天候により採取中止 (No samples due to bad weather)			
2022/9/26 7:55	< 0.0014	0.0023	O	
	< 0.0013	0.0021	L	
2022/10/6	悪天候により採取中止 (No samples due to bad weather)			

O : 上層(表層~2m) Outer Layer  
L : 下層(海底より2~3m上) Lower Layer

福島第一原子力発電所沿岸海域の海水採取ポイント  
 ( Seawater sampling points near and around Fukushima Dai-ichi NPP )



\* 図中の×は東京電力ホールディングス㈱福島第一原子力発電所を示す。

\* The mark × indicates the location of TEPCO Fukushima Dai-ichi NPP.