

福島第一原子力発電所沿海岸域の海水の放射性物質濃度測定結果
 (東京電力ホールディングス株の発表をもとに作成※¹)
 試料採取日: 令和4年7月19日、25日、26日

Radioactivity concentration in the seawater around Fukushima Dai-ichi NPP
 (Based on the press release of TEPCO※¹)
 Sampling Date: Jul 19, 25, 26, 2022

令和4年8月30日
 Aug 30, 2022

採取場所 Sampling Point	採取日 Sampling Date	Cs-134	Cs-137	H-3	全α (gross α)	全β※ ² (gross β)	Sr-90	Pu-238	Pu-239+240
		放射性物質濃度(Bq/L) Radioactivity concentration (Bq/L)							
T-3	2022/4/12 14:00	< 0.0012	0.011						
	2022/4/19 15:50	< 0.0014	0.014	< 0.37		15			
	2022/4/26 15:15	< 0.0011	0.011	< 0.39					
	2022/5/2 13:45	< 0.0012	0.023	< 0.37		< 13			
	2022/5/10 10:10	< 0.0012	0.015	< 0.38					
	2022/5/17 14:00	< 0.0014	0.013	< 0.38		18			
	2022/5/24 11:40	< 0.0011	0.015	< 0.37					
	2022/5/31 9:45	< 0.0013	0.017	< 0.38					
	2022/6/9 9:50	0.0016	0.042	< 0.38		15			
	2022/6/14 11:15	< 0.0012	0.031	< 0.39					
	2022/6/21 14:00	< 0.0011	0.013	< 0.37		14			
	2022/6/28 14:05	< 0.0012	0.020	< 0.34					
	2022/7/5 10:10	< 0.0011	0.015	< 0.38		< 11			
	2022/7/12 14:00	< 0.0011	0.013	< 0.38					
2022/7/19 14:30	< 0.0013	0.020	< 0.38		14				
2022/7/26 13:45	< 0.0014	0.015							
T-4	2022/4/12 10:30	< 0.0011	0.0090						
	2022/4/19 10:50	< 0.0011	0.017						
	2022/4/26 10:45	< 0.0014	0.0083						
	2022/5/2 10:00	< 0.0013	0.027						
	2022/5/10 8:30	< 0.0012	0.013						
	2022/5/17 8:50	< 0.0013	0.0074						
	2022/5/24 10:20	< 0.0012	0.016						
	2022/5/31 8:40	< 0.0010	0.011						
	2022/6/9 8:55	< 0.0013	0.036						
	2022/6/14 9:00	< 0.0013	0.028						
	2022/6/21 8:40	< 0.0011	0.0065						
	2022/6/28 11:25	< 0.0013	0.0073						
	2022/7/5 8:30	< 0.0013	0.0079						
	2022/7/12 8:45	< 0.0013	0.012						
2022/7/19 11:20	< 0.0014	0.0088							
2022/7/26 8:50	< 0.0011	0.011							
T-6	2022/4/12 11:55	< 0.0012	0.0067						
	2022/4/19 12:10	< 0.0012	0.017	< 0.38		< 12			
	2022/4/26 12:15	< 0.0014	0.011	< 0.38					
	2022/5/2 11:30	< 0.0013	0.015	< 0.37		< 13			
	2022/5/10 11:25	< 0.0013	0.016	< 0.38					
	2022/5/17 10:35	< 0.0010	0.0095	< 0.38		< 14			
	2022/5/24 14:20	< 0.0011	0.0080	< 0.37					
	2022/5/31 11:10	< 0.0012	0.0069	< 0.37					
	2022/6/9 11:15	< 0.0013	0.020	< 0.38		< 13			
	2022/6/14 15:00	< 0.0014	0.020	< 0.38					
	2022/6/21 10:50	< 0.0011	0.0092	< 0.38		< 13			
	2022/6/28 9:00	< 0.0013	0.0087	< 0.34					
	2022/7/5 11:40	< 0.0012	0.0077	< 0.38		< 11			
	2022/7/12 10:10	< 0.0011	0.011	< 0.37					
2022/7/19 10:00	< 0.0013	0.010	< 0.38		< 13				
2022/7/26 10:10	< 0.0014	0.015							

O: 上層(表層~2m) Outer Layer

* 太字下線データが今回追加。 * Boldface and underlined readings are new.

* 「< XX」は放射性物質濃度が検出下限値(XX)未満であることを表す。

* "< XX" means that radioactivity concentration is lower than the detection limit XX.

* 採取場所の緯度経度はURLを参照。(https://radioactivity.nsr.go.jp/ja/contents/17000/16507/view.html)

* Refer to the URL for the latitude and longitude of the sampling points. (https://radioactivity.nsr.go.jp/ja/contents/17000/16507/view.html)

※1 東京電力ホールディングス株の発表 (https://www.tepco.co.jp/decommission/data/analysis/index-j.html)

※1 Press release of TEPCO (https://www.tepco.co.jp/en/nu/fukushima-np/f1/smp/index-e.html)

※2 分析方法: 蒸発乾固法 ※2 Analytical method: Evaporation drying method

参考

reference

福島第一原発事故以前の海水のモニタリング結果:

(https://radioactivity.nsr.go.jp/ja/contents/9000/8483/24/Beforedisaster.pdf)

Results of radiation monitoring before the accident at TEPCO's Fukushima Dai-ichi NPP Nuclear Power Station.

(https://radioactivity.nsr.go.jp/ja/contents/9000/8483/24/Beforedisaster.pdf)

採取場所 Sampling Point	採取日 Sampling Date	Cs-134	Cs-137	H-3	全α (gross α)	全β ^{※2} (gross β)	Sr-90	Pu-238	Pu-239+240
		放射性物質濃度 (Bq/L) Radioactivity concentration (Bq/L)							

T-5	2022/4/12 7:28	< 0.0013 < 0.0012	0.0028 0.0021					< 0.000067	< 0.000054	O L	
	2022/4/19 7:31	< 0.0012 < 0.0013	0.0046 0.0015	< 0.37		14				O L	
	2022/4/25 7:27	< 0.0013 < 0.0012	0.0018 0.0022	< 0.38						O L	
	2022/5/7 7:31	< 0.0013 < 0.0013	0.0027 0.0016	< 0.37	< 2.3	< 12	0.0014			O L	
	2022/5/9 7:31	< 0.0014 < 0.0014	0.0022 0.0016	< 0.37						O L	
	2022/5/16 7:30	< 0.0014 < 0.0011	0.0018 0.0013	< 0.38		< 14				O L	
	悪天候により採取中止 (No samples due to bad weather)										
	2022/6/2 7:21	< 0.0014 < 0.0013	0.0026 0.0018	< 0.37	< 1.9	14	0.0010				O L
	2022/6/11 7:12	< 0.0011 < 0.0011	0.0015 0.0015	< 0.38							O L
	2022/6/18 7:11	< 0.0013 < 0.0012	0.0029 0.0018	< 0.38		< 14					O L
	2022/6/23 7:22	< 0.0013 < 0.0012	0.0022 0.0021	< 0.39							O L
	2022/6/29 7:15	< 0.0012 < 0.0013	0.0024 0.0015	< 0.34							O L
	2022/7/4 7:33	< 0.0012 < 0.0012	0.0018 0.0013	< 0.38	< 2.0	< 12	< 0.00077				O L
	2022/7/11 7:19	< 0.0012 < 0.0014	0.0025 0.0020	< 0.38							O L
	2022/7/19 7:15	< 0.0012 < 0.0014	0.0036 0.0014	< 0.38		< 13					O L
	2022/7/25 7:19	< 0.0014 < 0.0012	0.0029 0.0027								O L

T-D1	2022/4/11 8:26	< 0.0010 < 0.0011	0.0040 0.017					< 0.000055	< 0.000048	O L
	2022/4/19 8:00	< 0.0011 < 0.0010	0.0035 0.0055	< 0.37		< 13				O L
	2022/4/25 8:04	< 0.0012 < 0.0010	0.0016 0.0033	< 0.38						O L
	2022/5/7 7:59	< 0.0013 < 0.0010	0.0077 0.0027	< 0.38	< 2.3	13	0.0012			O L
	2022/5/9 8:04	< 0.0013 < 0.0013	0.0032 0.0038	< 0.37						O L
	2022/5/16 8:04	< 0.0014 < 0.0012	0.0025 0.0038	< 0.38		< 14				O L
	2022/5/26 8:24	< 0.0012 < 0.0012	0.0057 0.0031	< 0.38						O L
	2022/6/1 8:10	< 0.0013 < 0.0014	0.0023 0.0033	< 0.38	< 2.5	15	0.00093			O L
	2022/6/10 8:08	< 0.0014 < 0.0012	0.0036 0.0044	< 0.38						O L
	2022/6/17 7:57	< 0.0012 < 0.0014	0.0090 0.0093	< 0.39		< 14				O L
	2022/6/20 7:53	< 0.0012 < 0.0012	0.0047 0.0038	0.46						O L
	2022/6/27 7:53	< 0.0011 < 0.0013	0.0049 0.0022	< 0.34						O L
	2022/7/4 7:55	< 0.0013 < 0.0013	0.0020 0.0023	< 0.38	< 2.0	< 12	0.00098			O L
	2022/7/11 7:57	< 0.0011 < 0.0013	0.0025 0.0038	< 0.38						O L
	2022/7/19 8:06	< 0.0011 < 0.0012	0.0029 0.0032	< 0.38		< 13				O L
	2022/7/25 8:06	< 0.0013 < 0.0014	0.0018 0.0031							O L

O: 上層 (表層~2m) Outer Layer
L: 下層 (海底より2~3m上) Lower Layer

採取場所 Sampling Point	採取日 Sampling Date	Cs-134	Cs-137	H-3	全α (gross α)	全β ^{※2} (gross β)	Sr-90	Pu-238	Pu-239+240
		放射性物質濃度 (Bq/L) Radioactivity concentration (Bq/L)							

T-D5	2022/4/11 9:05	< 0.0012	0.0071					< 0.000051	< 0.000045	O
		< 0.0012	0.0031							L
	2022/4/19 8:24	< 0.0012	0.0043	< 0.38		< 13				O
		< 0.0012	0.0037							L
	2022/4/25 8:35	< 0.0012	0.0021	< 0.38						O
		< 0.0013	0.0035							L
	2022/5/7 8:30	< 0.0011	0.0044	< 0.38	< 2.3	16	0.00090			O
		< 0.0012	0.0031							L
	2022/5/9 8:35	< 0.0012	0.0036	< 0.38						O
		< 0.0013	0.0039							L
	2022/5/16 8:31	< 0.0012	0.0029	< 0.38		< 14				O
		< 0.0013	0.0039							L
	2022/5/26 8:56	< 0.0013	0.0074	< 0.38						O
		< 0.0012	0.0049							L
	2022/6/1 8:40	< 0.0014	0.0033	< 0.38	< 2.5	< 13	< 0.00067			O
		< 0.0014	0.0031							L
	2022/6/10 8:36	< 0.0012	0.0037	< 0.38						O
		< 0.0013	0.0042							L
2022/6/17 8:24	< 0.0013	0.0073	< 0.38		14				O	
	< 0.0012	0.0051							L	
2022/6/20 8:20	< 0.0014	0.0061	< 0.39						O	
	< 0.0013	0.0029							L	
2022/6/27 8:19	< 0.0012	0.0049	< 0.34						O	
	< 0.0013	0.0025							L	
2022/7/4 8:50	< 0.0013	0.0012	< 0.38	< 2.0	13	0.0011			O	
	< 0.0011	0.0022							L	
2022/7/11 8:24	< 0.0014	0.0045	< 0.38						O	
	< 0.0012	0.0041							L	
2022/7/19 8:37	< 0.0012	0.0022	< 0.38		< 13				O	
	< 0.0012	0.0017							L	
2022/7/25 8:36	< 0.0010	0.0026							O	
	< 0.0012	0.0032							L	

T-D9	2022/4/12 8:32	< 0.0012	0.0070					< 0.000054	< 0.000051	O
		< 0.0013	0.0024							L
	2022/4/19 8:28	< 0.0013	0.0079	< 0.37		16				O
		< 0.0013	0.0055							L
	2022/4/25 8:23	< 0.0012	0.0021	< 0.38						O
		< 0.0013	0.0043							L
	2022/5/7 8:27	< 0.0012	0.0034	< 0.37	< 2.3	< 12	< 0.00081			O
		< 0.0013	0.0034							L
	2022/5/9 8:24	< 0.0012	0.0027	< 0.38						O
		< 0.0013	0.0033							L
	2022/5/16 8:27	< 0.0013	0.0039	< 0.37		< 14				O
		< 0.0012	0.0055							L
	悪天候により採取中止 (No samples due to bad weather)									
	2022/6/2 8:10	< 0.0012	0.0046	< 0.38	< 1.9	15	< 0.00074			O
		< 0.0013	0.0035							L
	2022/6/11 8:02	< 0.0014	0.0035	< 0.38						O
		< 0.0013	0.0036							L
	2022/6/18 8:06	< 0.0014	0.0053	< 0.39		< 14				O
	< 0.0014	0.0041							L	
2022/6/23 8:15	< 0.0011	0.0027	< 0.39						O	
	< 0.0011	0.0018							L	
2022/6/29 8:05	< 0.0012	0.0023	< 0.34						O	
	< 0.0012	0.0018							L	
2022/7/4 8:22	< 0.0010	0.0014	< 0.38	< 2.0	< 12	< 0.00075			O	
	< 0.0012	0.0022							L	
2022/7/11 8:08	< 0.0012	0.0043	< 0.38						O	
	< 0.0011	0.0090							L	
2022/7/19 8:07	< 0.0014	0.0036	< 0.38		< 13				O	
	< 0.0012	0.0048							L	
2022/7/25 8:08	< 0.0012	0.0024							O	
	< 0.0013	0.0036							L	

O: 上層(表層~2m) Outer Layer
L: 下層(海底より2~3m上) Lower Layer

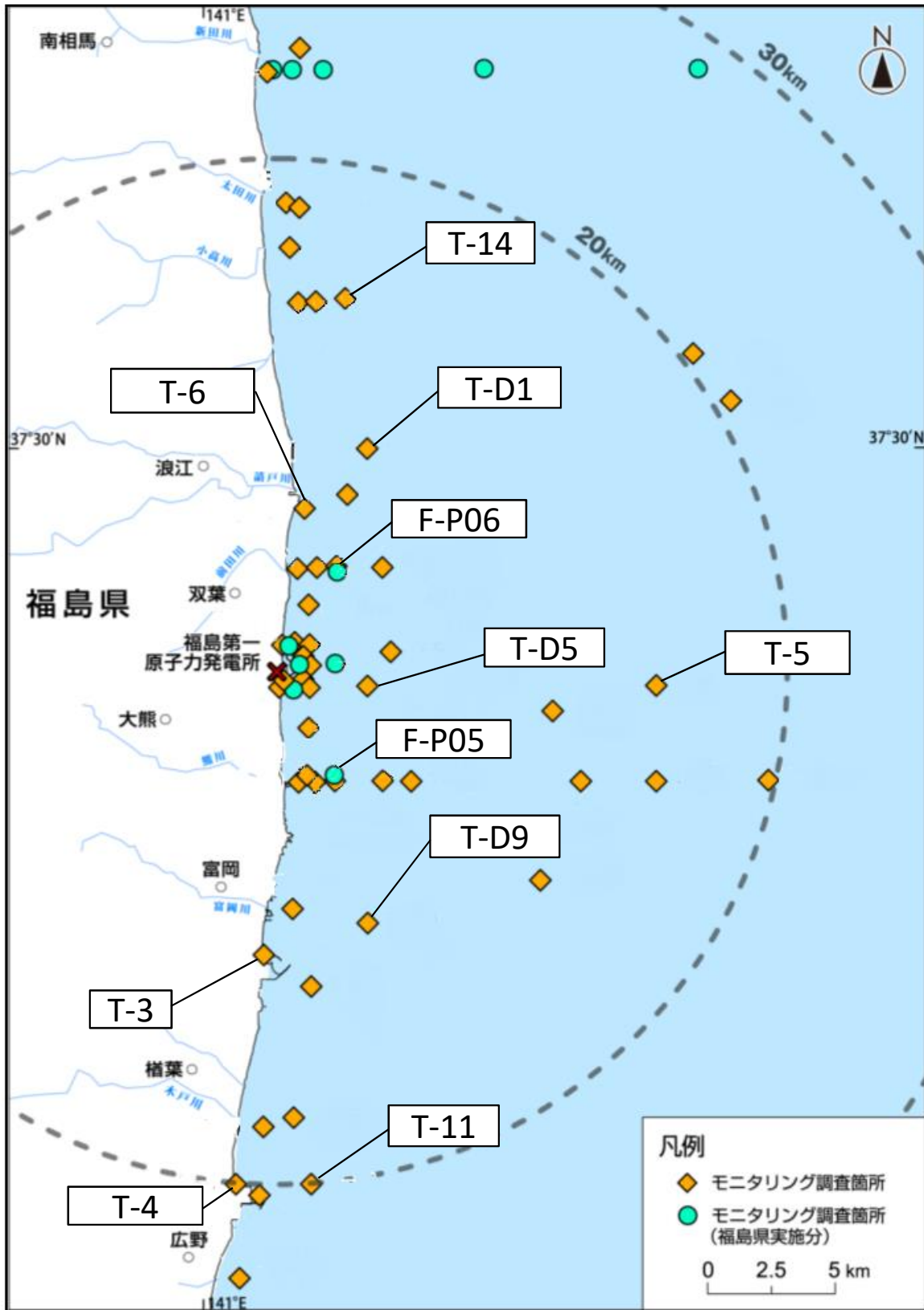
採取場所 Sampling Point	採取日 Sampling Date	Cs-134	Cs-137
		放射性物質濃度 (Bq/L) Radioactivity concentration (Bq/L)	

T-11	2022/4/12 9:10	< 0.0012	0.0041	O	
		< 0.0011	0.0029	L	
	2022/4/19 8:58	< 0.0014	0.0057	O	
		< 0.0013	0.0090	L	
	2022/4/25 8:55	< 0.0013	0.0033	O	
		< 0.0013	0.0045	L	
	2022/5/7 9:13	< 0.0013	0.0038	O	
		< 0.0012	0.0029	L	
	2022/5/9 8:54	< 0.0013	0.0046	O	
		< 0.0012	0.0066	L	
	2022/5/16 8:59	< 0.0012	0.0038	O	
		< 0.0013	0.0065	L	
	悪天候により採取中止 (No samples due to bad weather)				
	2022/6/2 8:46	< 0.0011	0.0036	O	
		< 0.0012	0.0041	L	
	2022/6/11 8:29	< 0.0012	0.0061	O	
		< 0.0012	0.0047	L	
	2022/6/18 8:35	< 0.0014	0.0046	O	
		< 0.0013	0.0064	L	
	2022/6/23 8:43	< 0.0013	0.0021	O	
		< 0.0013	0.0039	L	
	2022/6/29 8:36	< 0.0012	0.0020	O	
		< 0.0012	0.0023	L	
	2022/7/4 9:00	< 0.0013	0.0016	O	
		< 0.0013	0.0033	L	
	2022/7/11 8:41	< 0.0014	0.0039	O	
		< 0.0012	0.0044	L	
	2022/7/19 8:43	< 0.0012	0.0038	O	
< 0.0013		0.0045	L		
2022/7/25 8:41	< 0.0012	0.0050	O		
	< 0.0013	0.0031	L		

T-14	2022/4/11 7:59	< 0.0014	0.0036	O
		< 0.0014	0.0025	L
	2022/4/19 7:42	< 0.0014	0.0020	O
		< 0.0014	0.0050	L
	2022/4/25 7:42	< 0.0014	0.0021	O
		< 0.0014	0.0025	L
	2022/5/7 7:35	< 0.0014	0.0075	O
		< 0.0014	0.0042	L
	2022/5/9 7:41	< 0.0014	0.0021	O
		< 0.0014	0.0030	L
	2022/5/16 7:42	< 0.0014	0.0026	O
		< 0.0014	0.0033	L
	2022/5/26 7:57	< 0.0014	0.0057	O
		< 0.0014	0.0051	L
	2022/6/1 7:45	< 0.0014	0.0027	O
		< 0.0014	0.0039	L
	2022/6/10 7:47	< 0.0014	0.0055	O
		< 0.0014	0.0054	L
	2022/6/17 7:37	< 0.0014	0.0041	O
		< 0.0014	0.0037	L
	2022/6/20 7:33	< 0.0014	0.0033	O
		< 0.0014	0.0024	L
	2022/6/27 7:34	< 0.0014	0.0032	O
		< 0.0014	0.0014	L
	2022/7/4 7:33	< 0.0014	0.0063	O
		< 0.0014	0.0026	L
	2022/7/11 7:35	< 0.0014	0.0022	O
		< 0.0014	0.0028	L
2022/7/19 7:44	< 0.0014	0.0037	O	
	< 0.0014	0.0026	L	
2022/7/25 7:46	< 0.0014	0.0018	O	
	< 0.0014	0.0018	L	

O : 上層 (表層 ~ 2m) Outer Layer
L : 下層 (海底より2 ~ 3m上) Lower Layer

福島第一原子力発電所沿岸海域の海水採取ポイント
 (Seawater sampling points near and around Fukushima Dai-ichi NPP)



* 図中の×は東京電力ホールディングス㈱福島第一原子力発電所を示す。

* The mark × indicates the location of TEPCO Fukushima Dai-ichi NPP.