

福島第一原子力発電所沿岸海域の海水の放射性物質濃度測定結果  
 (東京電力ホールディングス㈱の発表をもとに作成<sup>※1</sup>)  
 試料採取日: 令和4年6月1日、2日、9日、10日、11日、14日、17日、18日

Radioactivity concentration in the seawater around Fukushima Dai-ichi NPP  
 (Based on the press release of TEPCO<sup>※1</sup>)  
 Sampling Date: Jun 1, 2, 9, 10, 11, 14, 17, 18, 2022

令和4年7月22日  
 Jul 22, 2022

Cs-134	Cs-137	H-3	全α (gross α)	全β <sup>※2</sup> (gross β)	Sr-90	Pu-238	Pu-239+240
--------	--------	-----	-----------------	-------------------------------	-------	--------	------------

放射性物質濃度 (Bq/L)  
 Radioactivity concentration (Bq/L)

T-3	2022/3/1 14:40	< 0.0013	0.021	< 0.31	< 13			
	2022/3/8 14:05	< 0.0012	0.020					
	2022/3/15 15:40	< 0.0012	0.015	< 0.32	< 13			
	2022/3/24 14:00	< 0.0013	0.018					
	2022/3/29 14:50	< 0.0011	0.014					
	2022/4/5 14:10	< 0.0011	0.022	< 0.31	< 12			
	2022/4/12 14:00	< 0.0012	0.011					
	2022/4/19 15:50	< 0.0014	0.014	< 0.37	15			
	2022/4/26 15:15	< 0.0011	0.011	< 0.39				
	2022/5/2 13:45	< 0.0012	0.023	< 0.37	< 13			
	2022/5/10 10:10	< 0.0012	0.015	< 0.38				
	2022/5/17 14:00	< 0.0014	0.013	< 0.38	18			
	2022/5/24 11:40	< 0.0011	0.015	< 0.37				
	2022/5/31 9:45	< 0.0013	0.017	< 0.38				
2022/6/9 9:50	0.0016	0.042	< 0.38	15				
2022/6/14 11:15	< <b>0.0012</b>	<b>0.031</b>						
T-4	2022/3/1 13:20	< 0.0012	0.011					
	2022/3/8 11:35	< 0.0012	0.017					
	2022/3/15 10:50	< 0.0014	0.017					
	2022/3/24 8:45	< 0.0013	0.015					
	2022/3/29 11:30	< 0.0012	0.013					
	2022/4/5 10:15	< 0.0012	0.013					
	2022/4/12 10:30	< 0.0011	0.0090					
	2022/4/19 10:50	< 0.0011	0.017					
	2022/4/26 10:45	< 0.0014	0.0083					
	2022/5/2 10:00	< 0.0013	0.027					
	2022/5/10 8:30	< 0.0012	0.013					
	2022/5/17 8:50	< 0.0013	0.0074					
	2022/5/24 10:20	< 0.0012	0.016					
	2022/5/31 8:40	< 0.0010	0.011					
2022/6/9 8:55	< 0.0013	0.036						
2022/6/14 9:00	< <b>0.0013</b>	<b>0.028</b>						
T-6	2022/3/1 11:10	< 0.0013	0.0094	< 0.31	< 13			
	2022/3/8 9:40	< 0.0011	0.0087					
	2022/3/15 12:10	< 0.0013	0.010	< 0.32	< 13			
	2022/3/24 10:55	< 0.0013	0.014					
	2022/3/29 10:20	< 0.0011	0.012					
	2022/4/5 11:55	< 0.0011	0.018	< 0.31	< 12			
	2022/4/12 11:55	< 0.0012	0.0067					
	2022/4/19 12:10	< 0.0012	0.017	< 0.38	< 12			
	2022/4/26 12:15	< 0.0014	0.011	< 0.38				
	2022/5/2 11:30	< 0.0013	0.015	< 0.37	< 13			
	2022/5/10 11:25	< 0.0013	0.016	< 0.38				
	2022/5/17 10:35	< 0.0010	0.0095	< 0.38	< 14			
	2022/5/24 14:20	< 0.0011	0.0080	< 0.37				
	2022/5/31 11:10	< 0.0012	0.0069	< 0.37				
2022/6/9 11:15	< 0.0013	0.020	< 0.38	< 13				
2022/6/14 15:00	< <b>0.0014</b>	<b>0.020</b>						

O: 上層(表層~2m) Outer Layer

\* 太字下線データが今回追加。 \* Boldface and underlined readings are new.

\* 「< XX」は放射性物質濃度が検出下限値(XX)未満であることを表す。

\* "< XX" means that radioactivity concentration is lower than the detection limit XX.

\* 測定点の緯度経度はURLを参照。(https://radioactivity.nsr.go.jp/ja/contents/17000/16507/view.html)

\* Refer to the URL for the latitude and longitude of the sampling points. (https://radioactivity.nsr.go.jp/ja/contents/17000/16507/view.html)

※1 東京電力ホールディングス㈱の発表 (https://www.tepco.co.jp/decommission/data/analysis/index-j.html)

※1 Press release of TEPCO (https://www.tepco.co.jp/en/nu/fukushima-np/f1/smp/index-e.html)

※2 分析方法: 蒸発乾固法 ※2 Analytical method: Evaporation drying method

参考

reference

福島第一原発事故以前の海水のモニタリング結果:

(https://radioactivity.nsr.go.jp/ja/contents/9000/8483/24/Beforedisaster.pdf)

Results of radiation monitoring before the accident at TEPCO's Fukushima Dai-ichi NPP Nuclear Power Station.

(https://radioactivity.nsr.go.jp/ja/contents/9000/8483/24/Beforedisaster.pdf)

Cs-134	Cs-137	H-3	全α (gross α)	全β <sup>※2</sup> (gross β)	Sr-90	Pu-238	Pu-239+240
放射性物質濃度 (Bq/L) Radioactivity concentration (Bq/L)							

T-5	2022/3/1 7:39	< 0.0011 < 0.0011	0.0015 0.0016	< 0.30	< 2.0	< 13	< 0.00064			O L	
	2022/3/8 7:33	< 0.0013 < 0.0014	0.0023 0.0022							O L	
	2022/3/14 7:28	< 0.0012 < 0.0013	0.0017 0.0016	< 0.34		< 14				O L	
	2022/3/22 7:49	< 0.0012 < 0.0013	0.0022 0.0020							O L	
	2022/3/30 7:25	< 0.0013 < 0.0014	0.0023 0.0016							O L	
	2022/4/8 7:51	< 0.0013 < 0.0012	0.0017 0.0017	< 0.31	< 2.3	14	< 0.00086			O L	
	2022/4/12 7:28	< 0.0013 < 0.0012	0.0028 0.0021					< 0.000067	< 0.000054	O L	
	2022/4/19 7:31	< 0.0012 < 0.0013	0.0046 0.0015	< 0.37		14				O L	
	2022/4/25 7:27	< 0.0013 < 0.0012	0.0018 0.0022	< 0.38						O L	
	2022/5/7 7:31	< 0.0013 < 0.0013	0.0027 0.0016	< 0.37	< 2.3	< 12	0.0014			O L	
	2022/5/9 7:31	< 0.0014 < 0.0014	0.0022 0.0016	< 0.37						O L	
	2022/5/16 7:30	< 0.0014 < 0.0011	0.0018 0.0013	< 0.38		< 14				O L	
	悪天候により採取中止 (No samples due to bad weather)										
	2022/6/2 7:21	< 0.0014 < 0.0013	0.0026 0.0018	< 0.37	< 1.9	14	0.0010				O L
	2022/6/11 7:12	< 0.0011 < 0.0011	0.0015 0.0015	< 0.38							O L
	2022/6/18 7:11	< 0.0013 < 0.0012	0.0029 0.0018								O L

T-D1	2022/3/1 8:05	< 0.0014 < 0.0013	0.0037 0.0033	< 0.30	< 2.0	< 14	0.0010			O L
	2022/3/8 8:00	< 0.0012 < 0.0013	0.0022 0.0038							O L
	2022/3/14 7:51	< 0.0012 < 0.0013	0.0034 0.0023	< 0.34		< 14				O L
	2022/3/22 8:03	< 0.0010 < 0.0010	0.0094 0.0063							O L
	2022/3/30 7:47	< 0.0012 < 0.0012	0.0048 0.0039							O L
	2022/4/8 8:06	< 0.0011 < 0.0012	0.0030 0.0042	< 0.31	< 2.3	< 12	< 0.00067			O L
	2022/4/11 8:26	< 0.0010 < 0.0011	0.0040 0.017					< 0.000055	< 0.000048	O L
	2022/4/19 8:00	< 0.0011 < 0.0010	0.0035 0.0055	< 0.37		< 13				O L
	2022/4/25 8:04	< 0.0012 < 0.0010	0.0016 0.0033	< 0.38						O L
	2022/5/7 7:59	< 0.0013 < 0.0010	0.0077 0.0027	< 0.38	< 2.3	13	0.0012			O L
	2022/5/9 8:04	< 0.0013 < 0.0013	0.0032 0.0038	< 0.37						O L
	2022/5/16 8:04	< 0.0014 < 0.0012	0.0025 0.0038	< 0.38		< 14				O L
	2022/5/26 8:24	< 0.0012 < 0.0012	0.0057 0.0031	< 0.38						O L
	2022/6/1 8:10	< 0.0013 < 0.0014	0.0023 0.0033	< 0.38	< 2.5	15	0.00093			O L
	2022/6/10 8:08	< 0.0014 < 0.0012	0.0036 0.0044	< 0.38						O L
	2022/6/17 7:57	< 0.0012 < 0.0014	0.0090 0.0093							O L

O: 上層(表層~2m) Outer Layer  
L: 下層(海底より2~3m上) Lower Layer

Cs-134	Cs-137	H-3	全 $\alpha$ (gross $\alpha$ )	全 $\beta^{*2}$ (gross $\beta$ )	Sr-90	Pu-238	Pu-239+240
放射性物質濃度 (Bq/L) Radioactivity concentration (Bq/L)							

T-D5	2022/3/1 8:36	< 0.0012	0.0032	< 0.30	< 2.0	< 14	0.0013			O
		< 0.0012	0.0029							L
	2022/3/8 8:28	< 0.0013	0.0040							O
		< 0.0012	0.0035							L
	2022/3/14 8:15	< 0.0014	0.0049	< 0.34		16				O
		< 0.0010	0.0041							L
	2022/3/22 8:31	< 0.0011	0.0055							O
		< 0.0014	0.0027							L
	2022/3/30 8:12	< 0.0013	0.0099							O
		< 0.0012	0.0034							L
	2022/4/8 8:39	< 0.0014	0.0034	< 0.31	< 2.3	< 12	< 0.00064			O
		< 0.0014	0.0054							L
	2022/4/11 9:05	< 0.0012	0.0071					< 0.0000051	< 0.0000045	O
		< 0.0012	0.0031							L
	2022/4/19 8:24	< 0.0012	0.0043	< 0.38		< 13				O
		< 0.0012	0.0037							L
	2022/4/25 8:35	< 0.0012	0.0021	< 0.38						O
		< 0.0013	0.0035							L
	2022/5/7 8:30	< 0.0011	0.0044	< 0.38	< 2.3	16	0.00090			O
		< 0.0012	0.0031							L
2022/5/9 8:35	< 0.0012	0.0036	< 0.38						O	
	< 0.0013	0.0039							L	
2022/5/16 8:31	< 0.0012	0.0029	< 0.38		< 14				O	
	< 0.0013	0.0039							L	
2022/5/26 8:56	< 0.0013	0.0074	< 0.38						O	
	< 0.0012	0.0049							L	
2022/6/1 8:40	< 0.0014	0.0033	< 0.38	< 2.5	< 13	< 0.00067			O	
	< 0.0014	0.0031							L	
2022/6/10 8:36	< 0.0012	0.0037	< 0.38						O	
	< 0.0013	0.0042							L	
2022/6/17 8:24	< 0.0013	0.0073							O	
	< 0.0012	0.0051							L	

T-D9	2022/3/1 8:32	< 0.0012	0.0049	< 0.30	< 2.0	< 14	< 0.00077			O
		< 0.0014	0.0042							L
	2022/3/8 8:30	< 0.0012	0.0036							O
		< 0.0013	0.0041							L
	2022/3/14 8:20	< 0.0011	0.0029	< 0.34		< 14				O
		< 0.0011	0.0029							L
	2022/3/22 8:26	< 0.0013	0.0047							O
		< 0.0012	0.0027							L
	2022/3/30 8:23	< 0.0012	0.0048							O
		< 0.0012	0.0028							L
	2022/4/8 8:46	< 0.0012	0.0043	< 0.31	< 2.3	< 12	0.00097			O
		< 0.0013	0.0051							L
	2022/4/12 8:32	< 0.0012	0.0070					< 0.0000054	< 0.0000051	O
		< 0.0013	0.0024							L
	2022/4/19 8:28	< 0.0013	0.0079	< 0.37		16				O
		< 0.0013	0.0055							L
	2022/4/25 8:23	< 0.0012	0.0021	< 0.38						O
		< 0.0013	0.0043							L
	2022/5/7 8:27	< 0.0012	0.0034	< 0.37	< 2.3	< 12	< 0.00081			O
		< 0.0013	0.0034							L
2022/5/9 8:24	< 0.0012	0.0027	< 0.38						O	
	< 0.0013	0.0033							L	
2022/5/16 8:27	< 0.0013	0.0039	< 0.37		< 14				O	
	< 0.0012	0.0055							L	
悪天候により採取中止 (No samples due to bad weather)										
2022/6/2 8:10	< 0.0012	0.0046	< 0.38	< 1.9	15	< 0.00074				O
	< 0.0013	0.0035								L
2022/6/11 8:02	< 0.0014	0.0035	< 0.38							O
	< 0.0013	0.0036								L
2022/6/18 8:06	< 0.0014	0.0053								O
	< 0.0014	0.0041								L

O: 上層(表層~2m) Outer Layer  
L: 下層(海底より2~3m上) Lower Layer

Cs-134	Cs-137
--------	--------

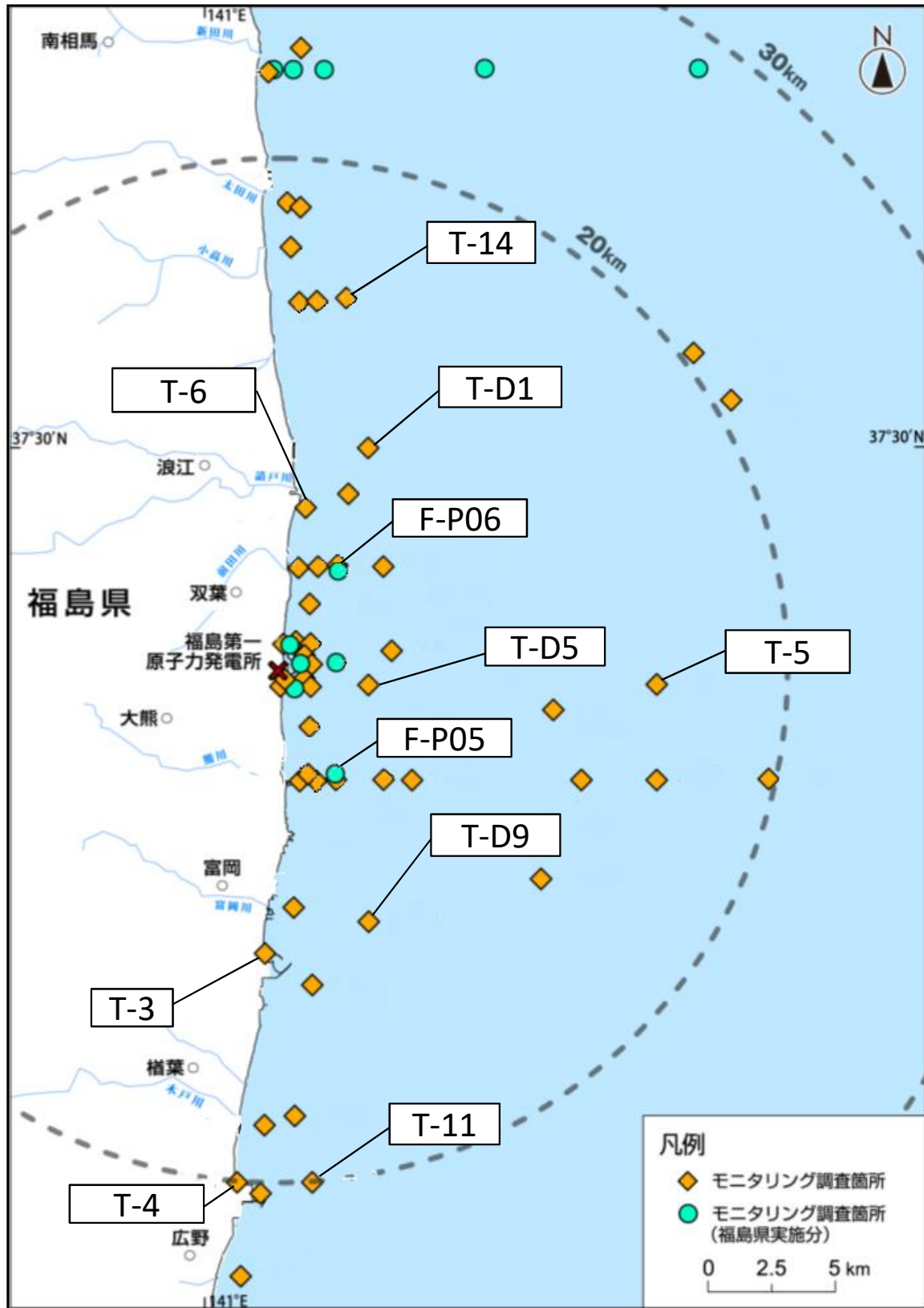
放射性物質濃度 (Bq/L)  
Radioactivity concentration (Bq/L)

T-11	2022/3/1 9:21	< 0.0013	0.0060	O
		< 0.0013	0.0051	L
	2022/3/8 8:59	< 0.0012	0.0063	O
		< 0.0010	0.0057	L
	2022/3/14 8:51	< 0.0013	0.0044	O
		< 0.0012	0.0031	L
	2022/3/22 8:55	< 0.0014	0.0054	O
		< 0.0011	0.0055	L
	2022/3/30 8:55	< 0.0012	0.0069	O
		< 0.0010	0.0038	L
	2022/4/8 9:48	< 0.0012	0.0038	O
		< 0.0013	0.0044	L
	2022/4/12 9:10	< 0.0012	0.0041	O
		< 0.0011	0.0029	L
	2022/4/19 8:58	< 0.0014	0.0057	O
		< 0.0013	0.0090	L
	2022/4/25 8:55	< 0.0013	0.0033	O
		< 0.0013	0.0045	L
	2022/5/7 9:13	< 0.0013	0.0038	O
		< 0.0012	0.0029	L
2022/5/9 8:54	< 0.0013	0.0046	O	
	< 0.0012	0.0066	L	
2022/5/16 8:59	< 0.0012	0.0038	O	
	< 0.0013	0.0065	L	
悪天候により採取中止 (No samples due to bad weather)				O
2022/6/2 8:46	< 0.0011	0.0036	O	
	< 0.0012	0.0041	L	
2022/6/11 8:29	< 0.0012	0.0061	O	
	< 0.0012	0.0047	L	
2022/6/18 8:35	< 0.0014	0.0046	O	
	< 0.0013	0.0064	L	

T-14	2022/3/1 7:42	< 0.0014	0.0025	O
		< 0.0014	0.0022	L
	2022/3/8 7:40	< 0.0014	0.0027	O
		< 0.0014	0.0045	L
	2022/3/14 7:32	< 0.0014	0.0031	O
		< 0.0014	0.0034	L
	2022/3/22 7:42	< 0.0014	0.0052	O
		< 0.0014	0.0074	L
	2022/3/30 7:24	< 0.0014	0.0039	O
		< 0.0014	0.0031	L
	2022/4/8 7:40	< 0.0014	0.0033	O
		< 0.0014	0.0029	L
	2022/4/11 7:59	< 0.0014	0.0036	O
		< 0.0014	0.0025	L
	2022/4/19 7:42	< 0.0014	0.0020	O
		< 0.0014	0.0050	L
	2022/4/25 7:42	< 0.0014	0.0021	O
		< 0.0014	0.0025	L
	2022/5/7 7:35	< 0.0014	0.0075	O
		< 0.0014	0.0042	L
	2022/5/9 7:41	< 0.0014	0.0021	O
		< 0.0014	0.0030	L
	2022/5/16 7:42	< 0.0014	0.0026	O
		< 0.0014	0.0033	L
	2022/5/26 7:57	< 0.0014	0.0057	O
		< 0.0014	0.0051	L
	2022/6/1 7:45	< 0.0014	0.0027	O
		< 0.0014	0.0039	L
2022/6/10 7:47	< 0.0014	0.0055	O	
	< 0.0014	0.0054	L	
2022/6/17 7:37	< 0.0014	0.0041	O	
	< 0.0014	0.0037	L	

O: 上層 (表層~2m) Outer Layer  
L: 下層 (海底より2~3m上) Lower Layer

福島第一原子力発電所沿岸海域の海水採取ポイント  
 ( Seawater sampling points near and around Fukushima Dai-ichi NPP )



\* 図中の×は東京電力ホールディングス㈱福島第一原子力発電所を示す。

\* The mark × indicates the location of TEPCO Fukushima Dai-ichi NPP.