

福島第一原子力発電所沿岸海域の海水の放射性物質濃度測定結果  
 (東京電力ホールディングス㈱の発表をもとに作成<sup>※1</sup>)  
 試料採取日: 令和4年5月31日、6月1日、2日、9日、10日、11日

Radioactivity concentration in the seawater around Fukushima Dai-ichi NPP  
 (Based on the press release of TEPCO<sup>※1</sup>)  
 Sampling Date: May 31, Jun 1, 2, 9, 10, 11, 2022

令和4年7月19日  
 Jul 19, 2022

Cs-134	Cs-137	H-3	全α (gross α)	全β <sup>※2</sup> (gross β)	Sr-90	Pu-238	Pu-239+240
--------	--------	-----	-----------------	-------------------------------	-------	--------	------------

放射性物質濃度 (Bq/L)  
 Radioactivity concentration (Bq/L)

T-3	2022/2/22 14:25	< 0.0011	0.033				
	2022/3/1 14:40	< 0.0013	0.021	< 0.31	< 13		
	2022/3/8 14:05	< 0.0012	0.020				
	2022/3/15 15:40	< 0.0012	0.015	< 0.32	< 13		
	2022/3/24 14:00	< 0.0013	0.018				
	2022/3/29 14:50	< 0.0011	0.014				
	2022/4/5 14:10	< 0.0011	0.022	< 0.31	< 12		
	2022/4/12 14:00	< 0.0012	0.011				
	2022/4/19 15:50	< 0.0014	0.014	< 0.37		15	
	2022/4/26 15:15	< 0.0011	0.011	< 0.39			
	2022/5/2 13:45	< 0.0012	0.023	< 0.37	< 13		
	2022/5/10 10:10	< 0.0012	0.015	< 0.38			
	2022/5/17 14:00	< 0.0014	0.013	< 0.38		18	
2022/5/24 11:40	< 0.0011	0.015	< 0.37				
2022/5/31 9:45	< 0.0013	0.017	< 0.38				
2022/6/9 9:50	<b><u>0.0016</u></b>	<b><u>0.042</u></b>					
T-4	2022/2/22 10:10	< 0.0012	0.021				
	2022/3/1 13:20	< 0.0012	0.011				
	2022/3/8 11:35	< 0.0012	0.017				
	2022/3/15 10:50	< 0.0014	0.017				
	2022/3/24 8:45	< 0.0013	0.015				
	2022/3/29 11:30	< 0.0012	0.013				
	2022/4/5 10:15	< 0.0012	0.013				
	2022/4/12 10:30	< 0.0011	0.0090				
	2022/4/19 10:50	< 0.0011	0.017				
	2022/4/26 10:45	< 0.0014	0.0083				
	2022/5/2 10:00	< 0.0013	0.027				
	2022/5/10 8:30	< 0.0012	0.013				
	2022/5/17 8:50	< 0.0013	0.0074				
2022/5/24 10:20	< 0.0012	0.016					
2022/5/31 8:40	< 0.0010	0.011					
2022/6/9 8:55	<b><u>&lt; 0.0013</u></b>	<b><u>0.036</u></b>					
T-6	2022/2/22 12:00	< 0.0011	0.013				
	2022/3/1 11:10	< 0.0013	0.0094	< 0.31	< 13		
	2022/3/8 9:40	< 0.0011	0.0087				
	2022/3/15 12:10	< 0.0013	0.010	< 0.32	< 13		
	2022/3/24 10:55	< 0.0013	0.014				
	2022/3/29 10:20	< 0.0011	0.012				
	2022/4/5 11:55	< 0.0011	0.018	< 0.31	< 12		
	2022/4/12 11:55	< 0.0012	0.0067				
	2022/4/19 12:10	< 0.0012	0.017	< 0.38	< 12		
	2022/4/26 12:15	< 0.0014	0.011	< 0.38			
	2022/5/2 11:30	< 0.0013	0.015	< 0.37	< 13		
	2022/5/10 11:25	< 0.0013	0.016	< 0.38			
	2022/5/17 10:35	< 0.0010	0.0095	< 0.38	< 14		
2022/5/24 14:20	< 0.0011	0.0080	< 0.37				
2022/5/31 11:10	< 0.0012	0.0069	< 0.37				
2022/6/9 11:15	<b><u>&lt; 0.0013</u></b>	<b><u>0.020</u></b>					

○: 上層(表層~2m) Outer Layer

\* 太字下線データが今回追加。 \* Boldface and underlined readings are new.

\* 「< XX」は放射性物質濃度が検出下限値(XX)未満であることを表す。

\* "< XX" means that radioactivity concentration is lower than the detection limit XX.

\* 測定点の緯度経度はURLを参照。(https://radioactivity.nsr.go.jp/ja/contents/17000/16507/view.html)

\* Refer to the URL for the latitude and longitude of the sampling points. (https://radioactivity.nsr.go.jp/ja/contents/17000/16507/view.html)

※1 東京電力ホールディングス㈱の発表 (https://www.tepco.co.jp/decommission/data/analysis/index-j.html)

※1 Press release of TEPCO (https://www.tepco.co.jp/en/nu/fukushima-np/f1/smp/index-e.html)

※2 分析方法: 蒸発乾固法 ※2 Analytical method: Evaporation drying method

参考

reference

福島第一原発事故以前の海水のモニタリング結果:

(https://radioactivity.nsr.go.jp/ja/contents/9000/8483/24/Beforedisaster.pdf)

Results of radiation monitoring before the accident at TEPCO's Fukushima Dai-ichi NPP Nuclear Power Station.

(https://radioactivity.nsr.go.jp/ja/contents/9000/8483/24/Beforedisaster.pdf)

Cs-134	Cs-137	H-3	全 $\alpha$ (gross $\alpha$ )	全 $\beta$ <sup>※2</sup> (gross $\beta$ )	Sr-90	Pu-238	Pu-239+240
放射性物質濃度 (Bq/L) Radioactivity concentration (Bq/L)							

T-5	2022/2/22 7:21	< 0.0012	0.0023							O
		< 0.0012	0.0021							L
	2022/3/1 7:39	< 0.0011	0.0015	< 0.30	< 2.0	< 13	< 0.00064			O
		< 0.0011	0.0016							L
	2022/3/8 7:33	< 0.0013	0.0023							O
		< 0.0014	0.0022							L
	2022/3/14 7:28	< 0.0012	0.0017	< 0.34		< 14				O
		< 0.0013	0.0016							L
	2022/3/22 7:49	< 0.0012	0.0022							O
		< 0.0013	0.0020							L
	2022/3/30 7:25	< 0.0013	0.0023							O
		< 0.0014	0.0016							L
	2022/4/8 7:51	< 0.0013	0.0017	< 0.31	< 2.3	14	< 0.00086			O
		< 0.0012	0.0017							L
	2022/4/12 7:28	< 0.0013	0.0028					< 0.000067	< 0.0000054	O
		< 0.0012	0.0021							L
	2022/4/19 7:31	< 0.0012	0.0046	< 0.37		14				O
		< 0.0013	0.0015							L
2022/4/25 7:27	< 0.0013	0.0018	< 0.38						O	
	< 0.0012	0.0022							L	
2022/5/7 7:31	< 0.0013	0.0027	< 0.37	< 2.3	< 12	0.0014			O	
	< 0.0013	0.0016							L	
2022/5/9 7:31	< 0.0014	0.0022	< 0.37						O	
	< 0.0014	0.0016							L	
2022/5/16 7:30	< 0.0014	0.0018	< 0.38		< 14				O	
	< 0.0011	0.0013							L	
悪天候により採取中止 (No samples due to bad weather)										
2022/6/2 7:21	< 0.0014	0.0026	< 0.37		14					O
	< 0.0013	0.0018								L
2022/6/11 7:12	< 0.0011	0.0015								O
	< 0.0011	0.0015								L

T-D1	2022/2/22 7:51	< 0.0013	0.0035							O
		< 0.0012	0.0040							L
	2022/3/1 8:05	< 0.0014	0.0037	< 0.30	< 2.0	< 14	0.0010			O
		< 0.0013	0.0033							L
	2022/3/8 8:00	< 0.0012	0.0022							O
		< 0.0013	0.0038							L
	2022/3/14 7:51	< 0.0012	0.0034	< 0.34		< 14				O
		< 0.0013	0.0023							L
	2022/3/22 8:03	< 0.0010	0.0094							O
		< 0.0010	0.0063							L
	2022/3/30 7:47	< 0.0012	0.0048							O
		< 0.0012	0.0039							L
	2022/4/8 8:06	< 0.0011	0.0030	< 0.31	< 2.3	< 12	< 0.00067			O
		< 0.0012	0.0042							L
	2022/4/11 8:26	< 0.0010	0.0040					< 0.0000055	< 0.0000048	O
		< 0.0011	0.017							L
	2022/4/19 8:00	< 0.0011	0.0035	< 0.37		< 13				O
		< 0.0010	0.0055							L
2022/4/25 8:04	< 0.0012	0.0016	< 0.38						O	
	< 0.0010	0.0033							L	
2022/5/7 7:59	< 0.0013	0.0077	< 0.38	< 2.3	13	0.0012			O	
	< 0.0010	0.0027							L	
2022/5/9 8:04	< 0.0013	0.0032	< 0.37						O	
	< 0.0013	0.0038							L	
2022/5/16 8:04	< 0.0014	0.0025	< 0.38		< 14				O	
	< 0.0012	0.0038							L	
2022/5/26 8:24	< 0.0012	0.0057	< 0.38						O	
	< 0.0012	0.0031							L	
2022/6/1 8:10	< 0.0013	0.0023	< 0.38		15				O	
	< 0.0014	0.0033							L	
2022/6/10 8:08	< 0.0014	0.0036							O	
	< 0.0012	0.0044							L	

O: 上層(表層~2m) Outer Layer  
L: 下層(海底より2~3m上) Lower Layer

Cs-134	Cs-137	H-3	全 $\alpha$ (gross $\alpha$ )	全 $\beta^{*2}$ (gross $\beta$ )	Sr-90	Pu-238	Pu-239+240
放射性物質濃度 (Bq/L) Radioactivity concentration (Bq/L)							

T-D5	2022/2/22 8:17	< 0.0012 < 0.0013	0.0034 0.0025						O L
	2022/3/1 8:36	< 0.0012 < 0.0012	0.0032 0.0029	< 0.30	< 2.0	< 14	0.0013		O L
	2022/3/8 8:28	< 0.0013 < 0.0012	0.0040 0.0035						O L
	2022/3/14 8:15	< 0.0014 < 0.0010	0.0049 0.0041	< 0.34		16			O L
	2022/3/22 8:31	< 0.0011 < 0.0014	0.0055 0.0027						O L
	2022/3/30 8:12	< 0.0013 < 0.0012	0.0099 0.0034						O L
	2022/4/8 8:39	< 0.0014 < 0.0014	0.0034 0.0054	< 0.31	< 2.3	< 12	< 0.00064		O L
	2022/4/11 9:05	< 0.0012 < 0.0012	0.0071 0.0031				< 0.0000051	< 0.0000045	O L
	2022/4/19 8:24	< 0.0012 < 0.0012	0.0043 0.0037	< 0.38		< 13			O L
	2022/4/25 8:35	< 0.0012 < 0.0013	0.0021 0.0035	< 0.38					O L
	2022/5/7 8:30	< 0.0011 < 0.0012	0.0044 0.0031	< 0.38	< 2.3	16	0.00090		O L
	2022/5/9 8:35	< 0.0012 < 0.0013	0.0036 0.0039	< 0.38					O L
	2022/5/16 8:31	< 0.0012 < 0.0013	0.0029 0.0039	< 0.38		< 14			O L
	2022/5/26 8:56	< 0.0013 < 0.0012	0.0074 0.0049	< 0.38					O L
	2022/6/1 8:40	< 0.0014 < 0.0014	0.0033 0.0031	< 0.38		< 13			O L
	2022/6/10 8:36	< 0.0012 < 0.0013	0.0037 0.0042						O L

T-D9	2022/2/22 8:22	< 0.0012 < 0.0012	0.0031 0.0042						O L	
	2022/3/1 8:32	< 0.0012 < 0.0014	0.0049 0.0042	< 0.30	< 2.0	< 14	< 0.00077		O L	
	2022/3/8 8:30	< 0.0012 < 0.0013	0.0036 0.0041						O L	
	2022/3/14 8:20	< 0.0011 < 0.0011	0.0029 0.0029	< 0.34		< 14			O L	
	2022/3/22 8:26	< 0.0013 < 0.0012	0.0047 0.0027						O L	
	2022/3/30 8:23	< 0.0012 < 0.0012	0.0048 0.0028						O L	
	2022/4/8 8:46	< 0.0012 < 0.0013	0.0043 0.0051	< 0.31	< 2.3	< 12	0.00097		O L	
	2022/4/12 8:32	< 0.0012 < 0.0013	0.0070 0.0024				< 0.0000054	< 0.0000051	O L	
	2022/4/19 8:28	< 0.0013 < 0.0013	0.0079 0.0055	< 0.37		16			O L	
	2022/4/25 8:23	< 0.0012 < 0.0013	0.0021 0.0043	< 0.38					O L	
	2022/5/7 8:27	< 0.0012 < 0.0013	0.0034 0.0034	< 0.37	< 2.3	< 12	< 0.00081		O L	
	2022/5/9 8:24	< 0.0012 < 0.0013	0.0027 0.0033	< 0.38					O L	
	2022/5/16 8:27	< 0.0013 < 0.0012	0.0039 0.0055	< 0.37		< 14			O L	
	悪天候により採取中止 (No samples due to bad weather)									
	2022/6/2 8:10	< 0.0012 < 0.0013	0.0046 0.0035	< 0.38		15				O L
	2022/6/11 8:02	< 0.0014 < 0.0013	0.0035 0.0036							O L

O: 上層(表層~2m) Outer Layer  
L: 下層(海底より2~3m上) Lower Layer

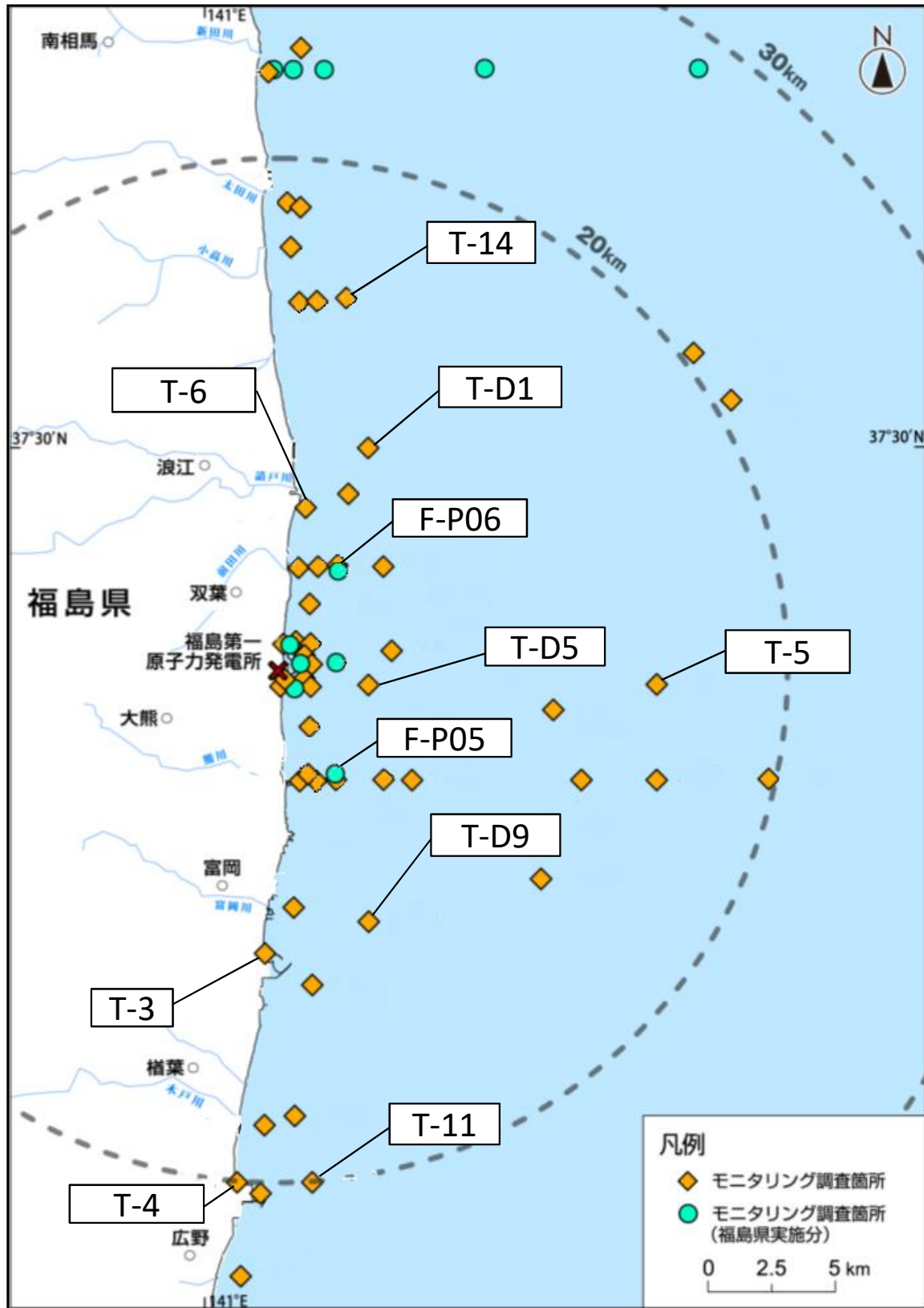
Cs-134	Cs-137
放射性物質濃度 (Bq/L) Radioactivity concentration (Bq/L)	

T-11	2022/2/22 8:53	< 0.0014	0.0031	O
		< 0.0012	0.0033	L
	2022/3/1 9:21	< 0.0013	0.0060	O
		< 0.0013	0.0051	L
	2022/3/8 8:59	< 0.0012	0.0063	O
		< 0.0010	0.0057	L
	2022/3/14 8:51	< 0.0013	0.0044	O
		< 0.0012	0.0031	L
	2022/3/22 8:55	< 0.0014	0.0054	O
		< 0.0011	0.0055	L
	2022/3/30 8:55	< 0.0012	0.0069	O
		< 0.0010	0.0038	L
	2022/4/8 9:48	< 0.0012	0.0038	O
		< 0.0013	0.0044	L
	2022/4/12 9:10	< 0.0012	0.0041	O
		< 0.0011	0.0029	L
	2022/4/19 8:58	< 0.0014	0.0057	O
		< 0.0013	0.0090	L
	2022/4/25 8:55	< 0.0013	0.0033	O
		< 0.0013	0.0045	L
2022/5/7 9:13	< 0.0013	0.0038	O	
	< 0.0012	0.0029	L	
2022/5/9 8:54	< 0.0013	0.0046	O	
	< 0.0012	0.0066	L	
2022/5/16 8:59	< 0.0012	0.0038	O	
	< 0.0013	0.0065	L	
悪天候により採取中止 (No samples due to bad weather)				
2022/6/2 8:46	< 0.0011	0.0036	O	
	< 0.0012	0.0041	L	
2022/6/11 8:29	< 0.0012	0.0061	O	
	< 0.0012	0.0047	L	

T-14	2022/2/22 7:31	< 0.0014	0.0032	O
		< 0.0014	0.0032	L
	2022/3/1 7:42	< 0.0014	0.0025	O
		< 0.0014	0.0022	L
	2022/3/8 7:40	< 0.0014	0.0027	O
		< 0.0014	0.0045	L
	2022/3/14 7:32	< 0.0014	0.0031	O
		< 0.0014	0.0034	L
	2022/3/22 7:42	< 0.0014	0.0052	O
		< 0.0014	0.0074	L
	2022/3/30 7:24	< 0.0014	0.0039	O
		< 0.0014	0.0031	L
	2022/4/8 7:40	< 0.0014	0.0033	O
		< 0.0014	0.0029	L
	2022/4/11 7:59	< 0.0014	0.0036	O
		< 0.0014	0.0025	L
	2022/4/19 7:42	< 0.0014	0.0020	O
		< 0.0014	0.0050	L
	2022/4/25 7:42	< 0.0014	0.0021	O
		< 0.0014	0.0025	L
2022/5/7 7:35	< 0.0014	0.0075	O	
	< 0.0014	0.0042	L	
2022/5/9 7:41	< 0.0014	0.0021	O	
	< 0.0014	0.0030	L	
2022/5/16 7:42	< 0.0014	0.0026	O	
	< 0.0014	0.0033	L	
2022/5/26 7:57	< 0.0014	0.0057	O	
	< 0.0014	0.0051	L	
2022/6/1 7:45	< 0.0014	0.0027	O	
	< 0.0014	0.0039	L	
2022/6/10 7:47	< 0.0014	0.0055	O	
	< 0.0014	0.0054	L	

O: 上層 (表層~2m) Outer Layer  
L: 下層 (海底より2~3m上) Lower Layer

福島第一原子力発電所沿岸海域の海水採取ポイント  
 ( Seawater sampling points near and around Fukushima Dai-ichi NPP )



\* 図中の×は東京電力ホールディングス㈱福島第一原子力発電所を示す。

\* The mark × indicates the location of TEPCO Fukushima Dai-ichi NPP.