

福島第一原子力発電所沿岸海域の海水の放射性物質濃度測定結果
 (東京電力ホールディングス㈱の発表をもとに作成^{※1})
 試料採取日: 令和4年5月16日、17日、24日、26日
 悪天候により採取中止: 測点 T-5、T-D9、T-11

Radioactivity concentration in the seawater around Fukushima Dai-ichi NPP
 (Based on the press release of TEPCO^{※1})
 Sampling Date: May 16, 17, 24, 26, 2022
 No samples due to bad weather at points T-5, T-D9, T-11

令和4年6月28日
 Jun 28, 2022

Cs-134	Cs-137	H-3	全α (gross α)	全β ^{※2} (gross β)	Sr-90	Pu-238	Pu-239+240
--------	--------	-----	-----------------	-------------------------------	-------	--------	------------

放射性物質濃度 (Bq/L)
 Radioactivity concentration (Bq/L)

T-3	2022/2/8 14:40	< 0.0011	0.017				
	2022/2/15 14:20	< 0.0011	0.022	< 0.31		< 13	
	2022/2/22 14:25	< 0.0011	0.033				
	2022/3/1 14:40	< 0.0013	0.021	< 0.31		< 13	
	2022/3/8 14:05	< 0.0012	0.020				
	2022/3/15 15:40	< 0.0012	0.015	< 0.32		< 13	
	2022/3/24 14:00	< 0.0013	0.018				
	2022/3/29 14:50	< 0.0011	0.014				
	2022/4/5 14:10	< 0.0011	0.022	< 0.31		< 12	
	2022/4/12 14:00	< 0.0012	0.011				
	2022/4/19 15:50	< 0.0014	0.014	< 0.37		15	
	2022/4/26 15:15	< 0.0011	0.011	< 0.39			
	2022/5/2 13:45	< 0.0012	0.023	< 0.37		< 13	
	2022/5/10 10:10	< 0.0012	0.015	< 0.38			
2022/5/17 14:00	< 0.0014	0.013	< 0.38		18		
2022/5/24 11:40	< 0.0011	0.015					
T-4	2022/2/8 10:05	< 0.0012	0.0096				
	2022/2/15 10:05	< 0.0012	0.016				
	2022/2/22 10:10	< 0.0012	0.021				
	2022/3/1 13:20	< 0.0012	0.011				
	2022/3/8 11:35	< 0.0012	0.017				
	2022/3/15 10:50	< 0.0014	0.017				
	2022/3/24 8:45	< 0.0013	0.015				
	2022/3/29 11:30	< 0.0012	0.013				
	2022/4/5 10:15	< 0.0012	0.013				
	2022/4/12 10:30	< 0.0011	0.0090				
	2022/4/19 10:50	< 0.0011	0.017				
	2022/4/26 10:45	< 0.0014	0.0083				
	2022/5/2 10:00	< 0.0013	0.027				
	2022/5/10 8:30	< 0.0012	0.013				
2022/5/17 8:50	< 0.0013	0.0074					
2022/5/24 10:20	< 0.0012	0.016					
T-6	2022/2/8 11:30	< 0.0014	0.010				
	2022/2/15 11:25	< 0.0013	0.016	< 0.32		18	
	2022/2/22 12:00	< 0.0011	0.013				
	2022/3/1 11:10	< 0.0013	0.0094	< 0.31		< 13	
	2022/3/8 9:40	< 0.0011	0.0087				
	2022/3/15 12:10	< 0.0013	0.010	< 0.32		< 13	
	2022/3/24 10:55	< 0.0013	0.014				
	2022/3/29 10:20	< 0.0011	0.012				
	2022/4/5 11:55	< 0.0011	0.018	< 0.31		< 12	
	2022/4/12 11:55	< 0.0012	0.0067				
	2022/4/19 12:10	< 0.0012	0.017	< 0.38		< 12	
	2022/4/26 12:15	< 0.0014	0.011	< 0.38			
	2022/5/2 11:30	< 0.0013	0.015	< 0.37		< 13	
	2022/5/10 11:25	< 0.0013	0.016	< 0.38			
2022/5/17 10:35	< 0.0010	0.0095	< 0.38		< 14		
2022/5/24 14:20	< 0.0011	0.0080					

O: 上層(表層~2m) Outer Layer

* 太字下線データが今回追加。 * Boldface and underlined readings are new.

* 「< XX」は放射性物質濃度が検出下限値(XX)未満であることを表す。

* "< XX" means that radioactivity concentration is lower than the detection limit XX.

* 測定点の緯度経度はURLを参照。(https://radioactivity.nsr.go.jp/ja/contents/17000/16507/view.html)

* Refer to the URL for the latitude and longitude of the sampling points. (https://radioactivity.nsr.go.jp/ja/contents/17000/16507/view.html)

※1 東京電力ホールディングス㈱の発表 (https://www.tepco.co.jp/decommission/data/analysis/index-j.html)

※1 Press release of TEPCO (https://www.tepco.co.jp/en/nu/fukushima-np/f1/smp/index-e.html)

※2 分析方法: 蒸発乾固法 ※2 Analytical method: Evaporation drying method

参考

reference

福島第一原発事故以前の海水のモニタリング結果:

(https://radioactivity.nsr.go.jp/ja/contents/9000/8483/24/Beforedisaster.pdf)

Results of radiation monitoring before the accident at TEPCO's Fukushima Dai-ichi NPP Nuclear Power Station.

(https://radioactivity.nsr.go.jp/ja/contents/9000/8483/24/Beforedisaster.pdf)

Cs-134	Cs-137	H-3	全α (gross α)	全β ^{※2} (gross β)	Sr-90	Pu-238	Pu-239+240
放射性物質濃度 (Bq/L) Radioactivity concentration (Bq/L)							

T-5	2022/2/7 7:28	< 0.0012	0.0060						O
		< 0.0012	0.0020						L
	2022/2/15 7:32	< 0.0012	0.0029	< 0.31		< 13			O
		< 0.0013	0.0027						L
	2022/2/22 7:21	< 0.0012	0.0023						O
		< 0.0012	0.0021						L
	2022/3/1 7:39	< 0.0011	0.0015	< 0.30	< 2.0	< 13	< 0.00064		O
		< 0.0011	0.0016						L
	2022/3/8 7:33	< 0.0013	0.0023						O
		< 0.0014	0.0022						L
	2022/3/14 7:28	< 0.0012	0.0017	< 0.34		< 14			O
		< 0.0013	0.0016						L
	2022/3/22 7:49	< 0.0012	0.0022						O
		< 0.0013	0.0020						L
	2022/3/30 7:25	< 0.0013	0.0023						O
		< 0.0014	0.0016						L
	2022/4/8 7:51	< 0.0013	0.0017	< 0.31	< 2.3	14	< 0.00086		O
		< 0.0012	0.0017						L
	2022/4/12 7:28	< 0.0013	0.0028				< 0.000067	< 0.000054	O
		< 0.0012	0.0021						L
2022/4/19 7:31	< 0.0012	0.0046	< 0.37		14			O	
	< 0.0013	0.0015						L	
2022/4/25 7:27	< 0.0013	0.0018	< 0.38					O	
	< 0.0012	0.0022						L	
2022/5/7 7:31	< 0.0013	0.0027	< 0.37	< 2.3	< 12	0.0014		O	
	< 0.0013	0.0016						L	
2022/5/9 7:31	< 0.0014	0.0022	< 0.37					O	
	< 0.0014	0.0016						L	
2022/5/16 7:30	< 0.0014	0.0018	< 0.38		< 14			O	
	< 0.0011	0.0013						L	
悪天候により採取中止 (No samples due to bad weather)									

T-D1	2022/2/7 7:52	< 0.00099	0.0028						O
		< 0.0010	0.0036						L
	2022/2/15 7:57	< 0.0014	0.0031	< 0.31		< 13			O
		< 0.0014	0.0039						L
	2022/2/22 7:51	< 0.0013	0.0035						O
		< 0.0012	0.0040						L
	2022/3/1 8:05	< 0.0014	0.0037	< 0.30	< 2.0	< 14	0.0010		O
		< 0.0013	0.0033						L
	2022/3/8 8:00	< 0.0012	0.0022						O
		< 0.0013	0.0038						L
	2022/3/14 7:51	< 0.0012	0.0034	< 0.34		< 14			O
		< 0.0013	0.0023						L
	2022/3/22 8:03	< 0.0010	0.0094						O
		< 0.0010	0.0063						L
	2022/3/30 7:47	< 0.0012	0.0048						O
		< 0.0012	0.0039						L
	2022/4/8 8:06	< 0.0011	0.0030	< 0.31	< 2.3	< 12	< 0.00067		O
		< 0.0012	0.0042						L
	2022/4/11 8:26	< 0.0010	0.0040				< 0.000055	< 0.000048	O
		< 0.0011	0.017						L
2022/4/19 8:00	< 0.0011	0.0035	< 0.37		< 13			O	
	< 0.0010	0.0055						L	
2022/4/25 8:04	< 0.0012	0.0016	< 0.38					O	
	< 0.0010	0.0033						L	
2022/5/7 7:59	< 0.0013	0.0077	< 0.38	< 2.3	13	0.0012		O	
	< 0.0010	0.0027						L	
2022/5/9 8:04	< 0.0013	0.0032	< 0.37					O	
	< 0.0013	0.0038						L	
2022/5/16 8:04	< 0.0014	0.0025	< 0.38		< 14			O	
	< 0.0012	0.0038						L	
2022/5/26 8:24	< 0.0012	0.0057						O	
	< 0.0012	0.0031						L	

O: 上層 (表層~2m) Outer Layer
L: 下層 (海底より2~3m上) Lower Layer

Cs-134	Cs-137	H-3	全 α (gross α)	全 β^{*2} (gross β)	Sr-90	Pu-238	Pu-239+240
放射性物質濃度 (Bq/L) Radioactivity concentration (Bq/L)							

T-D5	2022/2/7 8:17	< 0.0011	0.0030						O
		< 0.0011	0.0015						L
	2022/2/15 8:24	< 0.0011	0.0029	< 0.30		< 13			O
		< 0.00099	0.0041						L
	2022/2/22 8:17	< 0.0012	0.0034						O
		< 0.0013	0.0025						L
	2022/3/1 8:36	< 0.0012	0.0032	< 0.30	< 2.0	< 14	0.0013		O
		< 0.0012	0.0029						L
	2022/3/8 8:28	< 0.0013	0.0040						O
		< 0.0012	0.0035						L
	2022/3/14 8:15	< 0.0014	0.0049	< 0.34		16			O
		< 0.0010	0.0041						L
	2022/3/22 8:31	< 0.0011	0.0055						O
		< 0.0014	0.0027						L
	2022/3/30 8:12	< 0.0013	0.0099						O
		< 0.0012	0.0034						L
	2022/4/8 8:39	< 0.0014	0.0034	< 0.31	< 2.3	< 12	< 0.00064		O
		< 0.0014	0.0054						L
	2022/4/11 9:05	< 0.0012	0.0071				< 0.0000051	< 0.0000045	O
		< 0.0012	0.0031						L
2022/4/19 8:24	< 0.0012	0.0043	< 0.38		< 13			O	
	< 0.0012	0.0037						L	
2022/4/25 8:35	< 0.0012	0.0021	< 0.38					O	
	< 0.0013	0.0035						L	
2022/5/7 8:30	< 0.0011	0.0044	< 0.38	< 2.3	16	0.00090		O	
	< 0.0012	0.0031						L	
2022/5/9 8:35	< 0.0012	0.0036	< 0.38					O	
	< 0.0013	0.0039						L	
2022/5/16 8:31	< 0.0012	0.0029	< 0.38		< 14			O	
	< 0.0013	0.0039						L	
2022/5/26 8:56	< 0.0013	0.0074						O	
	< 0.0012	0.0049						L	

T-D9	2022/2/7 8:18	< 0.0013	0.0037						O
		< 0.0011	0.0024						L
	2022/2/15 8:28	< 0.0010	0.0047	< 0.30		< 13			O
		< 0.0012	0.0062						L
	2022/2/22 8:22	< 0.0012	0.0031						O
		< 0.0012	0.0042						L
	2022/3/1 8:32	< 0.0012	0.0049	< 0.30	< 2.0	< 14	< 0.00077		O
		< 0.0014	0.0042						L
	2022/3/8 8:30	< 0.0012	0.0036						O
		< 0.0013	0.0041						L
	2022/3/14 8:20	< 0.0011	0.0029	< 0.34		< 14			O
		< 0.0011	0.0029						L
	2022/3/22 8:26	< 0.0013	0.0047						O
		< 0.0012	0.0027						L
	2022/3/30 8:23	< 0.0012	0.0048						O
		< 0.0012	0.0028						L
	2022/4/8 8:46	< 0.0012	0.0043	< 0.31	< 2.3	< 12	0.00097		O
		< 0.0013	0.0051						L
	2022/4/12 8:32	< 0.0012	0.0070				< 0.0000054	< 0.0000051	O
		< 0.0013	0.0024						L
2022/4/19 8:28	< 0.0013	0.0079	< 0.37		16			O	
	< 0.0013	0.0055						L	
2022/4/25 8:23	< 0.0012	0.0021	< 0.38					O	
	< 0.0013	0.0043						L	
2022/5/7 8:27	< 0.0012	0.0034	< 0.37	< 2.3	< 12	< 0.00081		O	
	< 0.0013	0.0034						L	
2022/5/9 8:24	< 0.0012	0.0027	< 0.38					O	
	< 0.0013	0.0033						L	
2022/5/16 8:27	< 0.0013	0.0039	< 0.37		< 14			O	
	< 0.0012	0.0055						L	
悪天候により採取中止 (No samples due to bad weather)									

O: 上層(表層~2m) Outer Layer
L: 下層(海底より2~3m上) Lower Layer

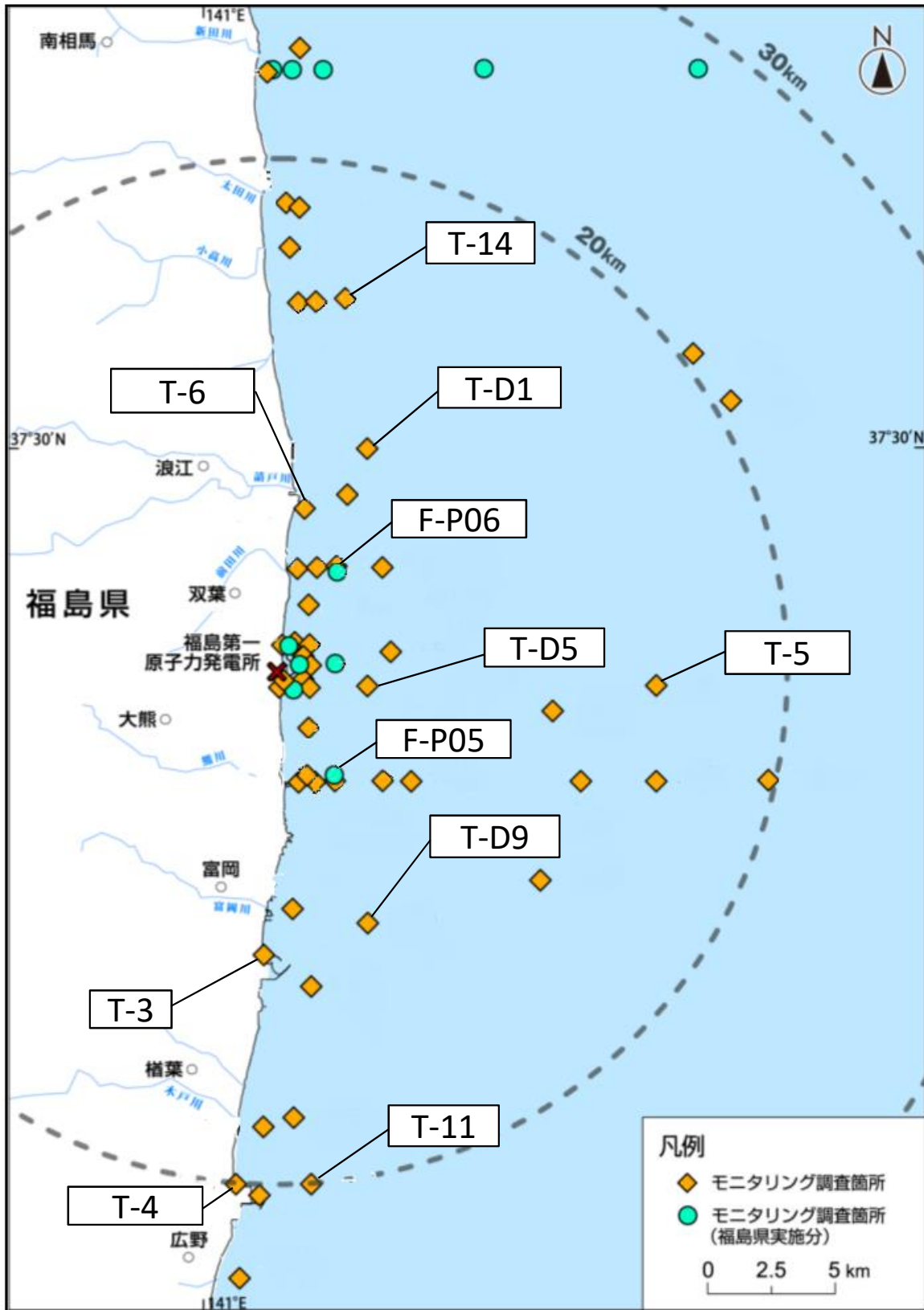
Cs-134	Cs-137
放射性物質濃度 (Bq/L) Radioactivity concentration (Bq/L)	

T-11	2022/2/7 8:46	< 0.0013	0.0029	O
		< 0.0011	0.0024	L
	2022/2/15 8:59	< 0.0013	0.0083	O
		< 0.0012	0.0064	L
	2022/2/22 8:53	< 0.0014	0.0031	O
		< 0.0012	0.0033	L
	2022/3/1 9:21	< 0.0013	0.0060	O
		< 0.0013	0.0051	L
	2022/3/8 8:59	< 0.0012	0.0063	O
		< 0.0010	0.0057	L
	2022/3/14 8:51	< 0.0013	0.0044	O
		< 0.0012	0.0031	L
	2022/3/22 8:55	< 0.0014	0.0054	O
		< 0.0011	0.0055	L
	2022/3/30 8:55	< 0.0012	0.0069	O
		< 0.0010	0.0038	L
	2022/4/8 9:48	< 0.0012	0.0038	O
		< 0.0013	0.0044	L
	2022/4/12 9:10	< 0.0012	0.0041	O
		< 0.0011	0.0029	L
	2022/4/19 8:58	< 0.0014	0.0057	O
		< 0.0013	0.0090	L
	2022/4/25 8:55	< 0.0013	0.0033	O
		< 0.0013	0.0045	L
	2022/5/7 9:13	< 0.0013	0.0038	O
		< 0.0012	0.0029	L
	2022/5/9 8:54	< 0.0013	0.0046	O
		< 0.0012	0.0066	L
2022/5/16 8:59	< 0.0012	0.0038	O	
	< 0.0013	0.0065	L	
悪天候により採取中止 (No samples due to bad weather)				

T-14	2022/2/7 7:32	< 0.0014	0.0031	O
		< 0.0014	0.0054	L
	2022/2/15 7:38	< 0.0014	0.0027	O
		< 0.0014	0.011	L
	2022/2/22 7:31	< 0.0014	0.0032	O
		< 0.0014	0.0032	L
	2022/3/1 7:42	< 0.0014	0.0025	O
		< 0.0014	0.0022	L
	2022/3/8 7:40	< 0.0014	0.0027	O
		< 0.0014	0.0045	L
	2022/3/14 7:32	< 0.0014	0.0031	O
		< 0.0014	0.0034	L
	2022/3/22 7:42	< 0.0014	0.0052	O
		< 0.0014	0.0074	L
	2022/3/30 7:24	< 0.0014	0.0039	O
		< 0.0014	0.0031	L
	2022/4/8 7:40	< 0.0014	0.0033	O
		< 0.0014	0.0029	L
	2022/4/11 7:59	< 0.0014	0.0036	O
		< 0.0014	0.0025	L
	2022/4/19 7:42	< 0.0014	0.0020	O
		< 0.0014	0.0050	L
	2022/4/25 7:42	< 0.0014	0.0021	O
		< 0.0014	0.0025	L
	2022/5/7 7:35	< 0.0014	0.0075	O
		< 0.0014	0.0042	L
	2022/5/9 7:41	< 0.0014	0.0021	O
		< 0.0014	0.0030	L
2022/5/16 7:42	< 0.0014	0.0026	O	
	< 0.0014	0.0033	L	
2022/5/26 7:57	< 0.0014	0.0057	O	
	< 0.0014	0.0051	L	

O: 上層 (表層~2m) Outer Layer
L: 下層 (海底より2~3m上) Lower Layer

福島第一原子力発電所沿岸海域の海水採取ポイント
 (Seawater sampling points near and around Fukushima Dai-ichi NPP)



* 図中の×は東京電力ホールディングス㈱福島第一原子力発電所を示す。

* The mark × indicates the location of TEPCO Fukushima Dai-ichi NPP.