

福島第一原子力発電所沿岸海域の海水の放射性物質濃度測定結果  
 (東京電力ホールディングス株の発表をもとに作成<sup>※1</sup>)  
 試料採取日: 令和元年12月29日、30日

Radioactivity concentration in the seawater around Fukushima Dai-ichi NPP  
 (Based on the press release of TEPCO<sup>※1</sup>)  
 Sampling Date: Dec 29, 30, 2019

令和2年2月4日  
 Feb 4, 2020

Cs-134	Cs-137	H-3	全α (gross α)	全β (gross β)	Sr-90	Pu-238	Pu-239+240
放射性物質濃度 (検出下限値) (Bq/L) (ND <sup>※2</sup> : 不検出) Radioactivity concentration (Lower detection limit) (Bq/L) (ND <sup>※2</sup> : Not Detectable)							

T-3	2019/9/17 14:00	0.0022	0.027	ND(0.31)		ND(15)				
	2019/9/24 11:10	0.0019	0.021							
	2019/10/1 11:35	0.0017	0.024	ND(0.32)		ND(15)				
	2019/10/8 11:35	0.0023	0.025							
	2019/10/15 14:35	0.016	0.22	0.40		ND(13)				
	2019/10/23 11:05	0.012	0.19							
	2019/10/29 14:50	0.015	0.22							
	2019/11/5 11:35	0.0089	0.13	0.32		ND(14)				
	2019/11/12 14:15	0.0058	0.078							
	2019/11/19 11:40	0.0076	0.12	0.35		ND(11)				
	2019/11/26 14:30	0.0096	0.15							
	2019/12/3 11:20	0.0041	0.054	0.34		ND(13)				
	2019/12/10 11:10	0.0014	0.026							
2019/12/17 11:30	0.0024	0.037	0.32		ND(13)					
2019/12/24 14:40	0.0080	0.12								
2019/12/30 14:10	<b>0.0045</b>	<b>0.089</b>								
T-4	2019/9/17 11:10	ND(0.0012)	0.013							
	2019/9/24 13:50	ND(0.0011)	0.0093							
	2019/10/1 15:15	ND(0.0012)	0.010							
	2019/10/8 13:45	ND(0.0013)	0.018							
	2019/10/15 11:10	0.010	0.14							
	2019/10/23 14:15	0.0086	0.12							
	2019/10/29 11:10	0.013	0.18							
	2019/11/5 14:05	0.0022	0.037							
	2019/11/12 11:10	0.0023	0.035							
	2019/11/19 14:20	0.0018	0.029							
	2019/11/26 11:30	0.0055	0.075							
	2019/12/3 13:55	0.0046	0.069							
	2019/12/10 14:15	0.0044	0.076							
2019/12/17 14:05	0.0037	0.046								
2019/12/24 11:40	0.0026	0.049								
2019/12/30 8:30	<b>0.0062</b>	<b>0.098</b>								
T-6	2019/9/17 9:50	0.0018	0.027	ND(0.34)		ND(15)				
	2019/9/24 9:45	ND(0.0013)	0.013							
	2019/10/1 10:10	ND(0.0013)	0.014	ND(0.35)		ND(13)				
	2019/10/8 10:05	ND(0.0012)	0.010							
	2019/10/15 9:55	0.019	0.26	0.40		ND(15)				
	2019/10/23 9:30	0.024	0.32							
	2019/10/29 9:45	0.0047	0.072							
	2019/11/5 9:30	0.0048	0.071	ND(0.30)		ND(15)				
	2019/11/12 9:45	0.0059	0.093							
	2019/11/19 10:00	0.0055	0.073	ND(0.33)		ND(13)				
	2019/11/26 10:15	0.011	0.18							
	2019/12/3 9:30	0.0046	0.066	0.40		ND(13)				
	2019/12/10 9:35	0.0023	0.034							
2019/12/17 9:45	0.0047	0.071	0.49		ND(12)					
2019/12/24 10:30	0.025	0.36								
2019/12/30 12:45	<b>0.0047</b>	<b>0.073</b>								

○: 上層(表層~2m) Outer Layer

\* 太字下線データが今回追加。 \* Boldface and underlined readings are new.

※1 東京電力ホールディングス株の発表(<http://www.tepco.co.jp/decommission/planaction/monitoring/index-j.html>)

※1 Press release of TEPCO (<http://www.tepco.co.jp/en/nu/fukushima-np/f1/smp/index-e.html>)

※1 NDの記載は、海水の放射性物質濃度の検出値が検出下限値を下回る場合。

※1 ND indicates the case that the detected radioactivity concentration in seawater was lower than the detection limits.

参考

reference

福島第一原発事故以前の海水のモニタリング結果:

(<https://radioactivity.nsr.go.jp/ja/contents/9000/8483/24/Beforedisaster.pdf>)

Results of radiation monitoring before the accident at TEPCO's Fukushima Daiichi Nuclear Power Station.

(<https://radioactivity.nsr.go.jp/ja/contents/9000/8483/24/Beforedisaster.pdf>)

Cs-134	Cs-137	H-3	全α (gross α)	全β (gross β)	Sr-90	Pu-238	Pu-239+240
放射線物質濃度 (検出下限値) (Bq/L) (ND※2: 不検出) Radioactivity concentration (Lower detection limit) (Bq/L) (ND※2: Not Detectable)							

T-5	2019/9/18 7:18	ND(0.0014) ND(0.0012)	0.0018 0.0027	ND(0.35)		ND(15)			O L	
	2019/9/26 7:17	ND(0.0011) ND(0.0013)	0.0029 0.0011						O L	
	2019/10/1 8:01	ND(0.0012) ND(0.0013)	0.0018 0.0022	0.59	ND(2.5)	ND(15)	0.0011		O L	
	2019/10/10 7:12	ND(0.0010) ND(0.0011)	0.0020 0.0025				ND(0.0000064)	ND(0.0000055)	O L	
	2019/10/18 7:23	ND(0.0013) ND(0.0013)	0.0071 0.0022	ND(0.35)		ND(16)			O L	
	2019/10/26	悪天候により採取中止(No sample due to bad weather)								O L
	2019/11/1 7:16	ND(0.0012) ND(0.0012)	0.013 0.0023						O L	
	2019/11/5 7:25	ND(0.0014) ND(0.0012)	0.0033 0.0019	0.35	ND(2.2)	ND(11)	0.00091		O L	
	2019/11/11 7:16	ND(0.0012) ND(0.0014)	0.0017 0.0021						O L	
	2019/11/22 7:58	ND(0.0012) ND(0.0012)	0.0028 0.0027	0.50		ND(15)			O L	
	2019/11/27 7:18	ND(0.0014) ND(0.0012)	0.0027 0.0017						O L	
	2019/12/5 8:26	ND(0.0012) ND(0.0014)	0.0023 0.0026	0.37	ND(2.1)	ND(13)	0.00083		O L	
	2019/12/9 8:08	ND(0.0013) ND(0.0013)	0.0030 0.0024						O L	
	2019/12/16 8:06	ND(0.0011) ND(0.0011)	0.0030 0.0030	0.44		ND(14)			O L	
	2019/12/25 8:37	ND(0.0013) ND(0.0013)	0.0041 0.0043						O L	
	2019/12/29 8:13	ND(0.0012) ND(0.0013)	0.0034 0.0029						O L	
	T-D1	2019/9/19 8:15	ND(0.0011) ND(0.0012)	0.0026 0.0033	ND(0.39)		ND(13)			O L
		2019/9/25 7:55	ND(0.0013) ND(0.0011)	0.0054 0.0035						O L
		2019/10/1 7:58	ND(0.0011) ND(0.0011)	0.0046 0.0035	ND(0.39)	ND(2.2)	ND(15)	0.00082		O L
		2019/10/9 8:12	ND(0.0013) ND(0.0013)	0.0023 0.0038				ND(0.0000070)	ND(0.0000064)	O L
2019/10/16 8:37		0.0013 0.0046	0.020 0.053	0.48		ND(13)			O L	
2019/10/26		悪天候により採取中止(No sample due to bad weather)								O L
2019/11/1 7:51		0.0031 0.0048	0.054 0.061						O L	
2019/11/7 5:35		0.0028 ND(0.0011)	0.040 0.014	0.47	ND(2.2)	ND(17)	0.0011		O L	
2019/11/11 8:02		0.0013 ND(0.0012)	0.022 0.014						O L	
2019/11/21 7:49		ND(0.0012) ND(0.0012)	0.016 0.0059	ND(0.34)		ND(13)			O L	
2019/11/27 7:53		0.0030 0.0014	0.035 0.018						O L	
2019/12/3 8:49		ND(0.0011) 0.0014	0.014 0.017	ND(0.34)	ND(2.0)	ND(12)	0.0016		O L	
2019/12/9 8:45		0.0023 ND(0.0010)	0.037 0.015						O L	
2019/12/16 8:48		0.0015 ND(0.0012)	0.020 0.018	ND(0.34)		ND(14)			O L	
2019/12/25 9:02		ND(0.0013) ND(0.0013)	0.012 0.015						O L	
2019/12/29 8:59		0.0044 0.0028	0.067 0.048						O L	

O: 上層(表層~2m) Outer Layer  
L: 下層(海底より2~3m上) Lower Layer

Cs-134	Cs-137	H-3	全α (gross α)	全β (gross β)	Sr-90	Pu-238	Pu-239+240
放射線物質濃度 (検出下限値) (Bq/L) (ND※2: 不検出) Radioactivity concentration (Lower detection limit) (Bq/L) (ND※2: Not Detectable)							

T-D5	2019/9/19 8:42	ND(0.0013)	0.0042	ND(0.38)		ND(13)			O	
		ND(0.0013)	0.0041						L	
	2019/9/25 8:20	ND(0.0011)	0.0031						O	
		ND(0.0011)	0.0028						L	
	2019/10/1 8:21	ND(0.0012)	0.0032	ND(0.39)	ND(2.2)	ND(15)	ND(0.00071)		O	
		ND(0.0012)	0.0036						L	
	2019/10/9 8:46	ND(0.0011)	0.0031					ND(0.0000081)	O	
		ND(0.0010)	0.0041					ND(0.0000073)	L	
	2019/10/16 9:05	0.0042	0.050	0.45		ND(13)			O	
		0.0027	0.041						L	
	2019/10/26	悪天候により採取中止(No sample due to bad weather)								O
		0.0036	0.056						L	
		ND(0.0011)	0.0071						O	
	2019/11/7 6:05	0.0015	0.019	ND(0.33)	ND(2.2)	ND(17)	0.0011		O	
		ND(0.0011)	0.014						L	
	2019/11/11 8:29	ND(0.0013)	0.016						O	
		ND(0.0014)	0.014						L	
	2019/11/21 8:15	ND(0.0012)	0.013	ND(0.34)		ND(12)			O	
		ND(0.0014)	0.012						L	
2019/11/27 8:20	0.0016	0.020						O		
	ND(0.0012)	0.014						L		
2019/12/3 9:12	ND(0.0010)	0.0056	ND(0.35)	ND(2.0)	ND(14)	0.0013		O		
	ND(0.0012)	0.012						L		
2019/12/9 9:10	ND(0.00092)	0.010						O		
	ND(0.0011)	0.0091						L		
2019/12/16 9:14	ND(0.0013)	0.012	ND(0.34)		ND(14)			O		
	ND(0.0014)	0.011						L		
2019/12/25 9:29	ND(0.0013)	0.011						O		
	ND(0.0013)	0.019						L		
2019/12/29 9:27	0.0012	0.017						O		
	0.0022	0.033						L		

T-D9	2019/9/18 8:05	ND(0.0011)	0.0031	ND(0.36)		ND(15)			O	
		ND(0.0013)	0.0022						L	
	2019/9/26 8:08	ND(0.0012)	0.0022						O	
		ND(0.0011)	0.0027						L	
	2019/10/1 9:12	ND(0.00093)	0.0034	ND(0.39)	ND(2.5)	ND(15)	0.00092		O	
		ND(0.0014)	0.0034						L	
	2019/10/10 8:05	ND(0.0012)	0.0024					ND(0.0000070)	O	
		ND(0.0013)	0.0040					ND(0.0000067)	L	
	2019/10/18 8:09	ND(0.0013)	0.017	ND(0.35)		ND(16)			O	
		0.0012	0.014						L	
	2019/10/26	悪天候により採取中止(No sample due to bad weather)								O
		0.0041	0.055						L	
		0.0011	0.014						O	
	2019/11/5 8:16	0.0019	0.030	0.57	ND(2.2)	ND(11)	0.0012		O	
		ND(0.0011)	0.011						L	
	2019/11/11 8:01	ND(0.0011)	0.014						O	
		0.0012	0.014						L	
	2019/11/22 8:52	ND(0.0011)	0.0094	ND(0.36)		ND(15)			O	
		ND(0.0012)	0.010						L	
2019/11/27 7:13	0.0015	0.025						O		
	ND(0.0013)	0.013						L		
2019/12/5 9:25	ND(0.0012)	0.0069	0.54	ND(2.1)	ND(13)	0.0011		O		
	ND(0.0012)	0.0065						L		
2019/12/9 8:54	ND(0.0012)	0.0048						O		
	ND(0.0013)	0.0060						L		
2019/12/16 8:51	ND(0.00091)	0.0047	0.39		ND(14)			O		
	ND(0.0010)	0.0057						L		
2019/12/25 9:29	0.0011	0.014						O		
	0.0013	0.019						L		
2019/12/29 9:07	ND(0.0012)	0.0063						O		
	ND(0.0013)	0.018						L		

O: 上層 (表層~2m) Outer Layer  
L: 下層 (海底より2~3m上) Lower Layer

Cs-134

Cs-137

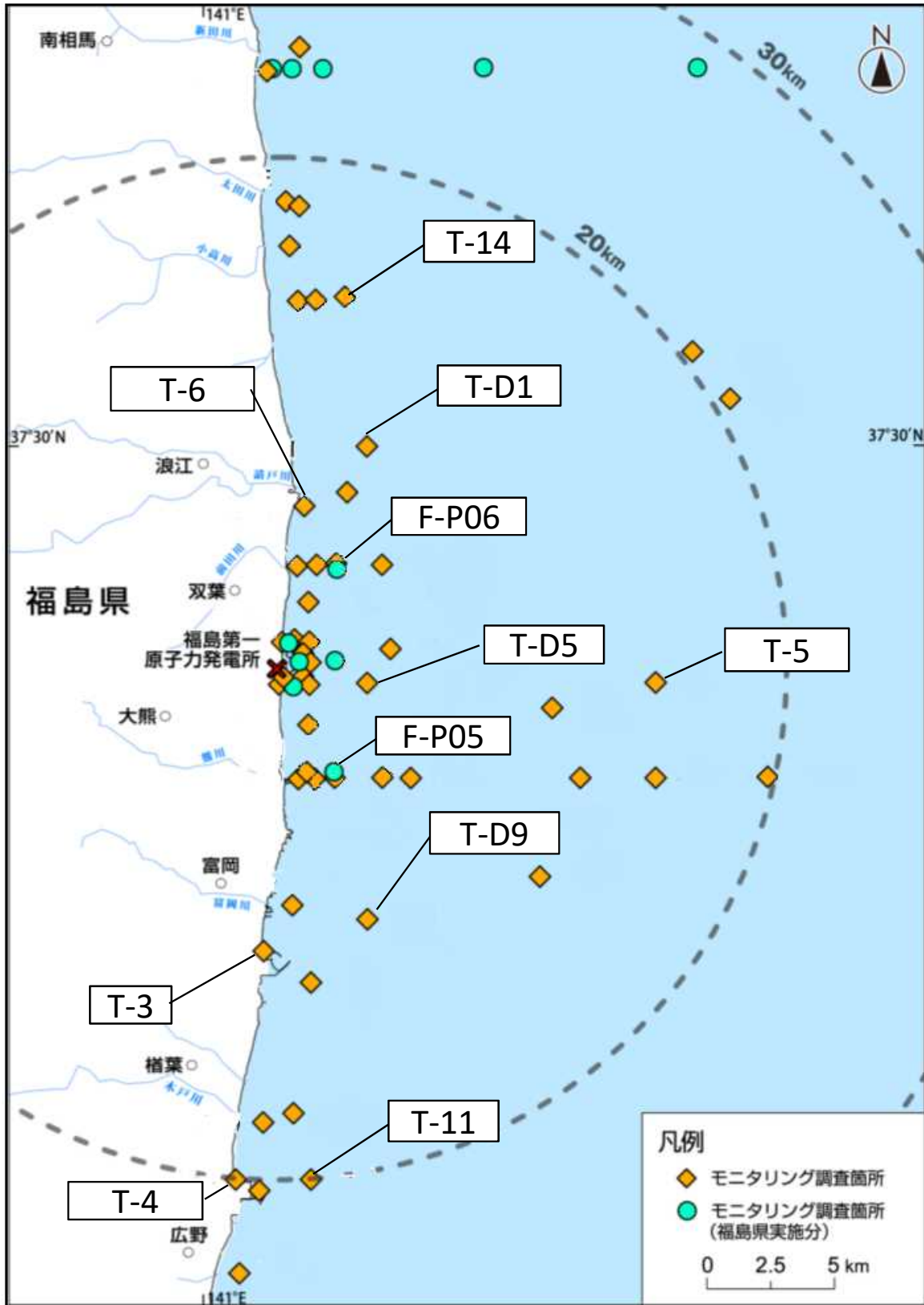
放射性物質濃度(検出下限値)(Bq/L)(ND※2:不検出)  
Radioactivity concentration (Lower detection limit) (Bq/L) (ND※2: Not Detectable)

T-11	2019/9/18 8:37	ND(0.0012)	0.0089	O
		ND(0.0012)	0.0043	L
	2019/9/26 8:38	ND(0.0013)	0.0045	O
		ND(0.0010)	0.0027	L
	2019/10/1 9:47	ND(0.0013)	0.0044	O
		ND(0.0012)	0.0041	L
	2019/10/10 8:35	ND(0.0011)	0.0020	O
		ND(0.0012)	0.0049	L
	2019/10/18 8:41	0.0018	0.023	O
		0.0018	0.031	L
	2019/10/26	悪天候により採取中止 (No sample due to bad weather)		O
	2019/11/1 8:27	0.0043	0.059	O
		0.0026	0.037	L
	2019/11/5 8:47	0.0015	0.023	O
		0.0013	0.016	L
	2019/11/11 8:30	ND(0.0013)	0.018	O
		ND(0.0013)	0.011	L
	2019/11/22 9:27	ND(0.0010)	0.0099	O
		ND(0.00096)	0.0083	L
	2019/11/27 7:57	0.0018	0.029	O
0.0046		0.070	L	
2019/12/5 9:58	ND(0.0012)	0.014	O	
	ND(0.0013)	0.018	L	
2019/12/9 9:22	ND(0.0012)	0.0090	O	
	ND(0.0014)	0.0061	L	
2019/12/16 9:19	ND(0.0011)	0.0081	O	
	ND(0.0013)	0.0083	L	
2019/12/25 10:00	ND(0.0012)	0.011	O	
	0.0017	0.029	L	
2019/12/29 9:40	0.0023	0.030	O	
	0.0022	0.035	L	

T-14	2019/9/19 7:53	ND(0.0015)	0.0032	O
		ND(0.0015)	0.0024	L
	2019/9/25 7:35	ND(0.0014)	0.0025	O
		ND(0.0015)	0.0030	L
	2019/10/1 7:31	ND(0.0014)	0.0031	O
		ND(0.0014)	0.0029	L
	2019/10/9 7:48	ND(0.0012)	0.0023	O
		ND(0.0014)	0.0030	L
	2019/10/16 8:18	ND(0.0013)	0.018	O
		0.0028	0.044	L
	2019/10/26	悪天候により採取中止 (No sample due to bad weather)		O
	2019/11/1 7:29	0.0028	0.048	O
		ND(0.0012)	0.011	L
	2019/11/7 5:06	ND(0.0015)	0.017	O
		ND(0.0016)	0.016	L
	2019/11/11 7:42	ND(0.0016)	0.014	O
		0.0019	0.026	L
	2019/11/21 7:29	ND(0.0014)	0.0056	O
		ND(0.0014)	0.0082	L
	2019/11/27 7:32	ND(0.0012)	0.010	O
0.0027		0.035	L	
2019/12/3 8:21	ND(0.0012)	0.0044	O	
	ND(0.0012)	0.0051	L	
2019/12/9 8:23	ND(0.0012)	0.013	O	
	ND(0.0014)	0.019	L	
2019/12/16 8:28	ND(0.0012)	0.013	O	
	0.0014	0.025	L	
2019/12/25 8:41	ND(0.0014)	0.011	O	
	ND(0.0014)	0.0085	L	
2019/12/29 8:40	ND(0.0015)	0.015	O	
	0.0045	0.076	L	

O: 上層(表層~2m) Outer Layer  
L: 下層(海底より2~3m上) Lower Layer

福島第一原子力発電所沿岸海域の海水採取ポイント  
 (Seawater sampling points near and around Fukushima Dai-ichi NPP)



\* 図中の×は東京電力ホールディングス(株)福島第一原子力発電所を示す。

\* The legends × indicate the locations of TEPCO Fukushima Dai-ichi NPP, respectively.