

福島第一原子力発電所沿岸海域の海水の放射性物質濃度測定結果
 (東京電力ホールディングス㈱の発表をもとに作成^{※1})
 試料採取日: 令和元年5月7日、8日

Radioactivity concentration in the seawater around Fukushima Dai-ichi NPP
 (Based on the press release of TEPCO^{※1})
 Sampling Date: May 7, 8, 2019

令和元年6月11日
 Jun 11, 2019

Cs-134	Cs-137	H-3	全α (gross α)	全β (gross β)	Sr-90	Pu-238	Pu-239+240
放射性物質濃度 (検出下限値) (Bq/L) (ND ^{※2} : 不検出)							
Radioactivity concentration (Lower detection limit) (Bq/L) (ND ^{※2} : Not Detectable)							

T-3	2019/1/22 13:50	ND(0.0014)	0.013							
	2019/1/29 14:05	0.0016	0.017							
	2019/2/5 13:45	0.0020	0.021	ND(0.30)			ND(16)			
	2019/2/12 14:10	ND(0.0013)	0.014							
	2019/2/19 14:10	ND(0.0011)	0.013	ND(0.34)			ND(14)			
	2019/2/26 11:25	0.0015	0.014							
	2019/3/5 11:25	0.0030	0.033	ND(0.30)			ND(16)			
	2019/3/12 11:15	0.0036	0.043							
	2019/3/19 13:45	0.0015	0.022	0.31			ND(16)			
	2019/3/26 11:15	0.0021	0.020							
	2019/4/2 11:40	0.0017	0.029	ND(0.33)			ND(14)			
	2019/4/9 13:55	0.0023	0.022							
	2019/4/16 13:50	0.0014	0.021	0.37			ND(12)			
	2019/4/23 14:00	ND(0.0011)	0.014							
2019/4/29 9:25	0.0015	0.024								
2019/5/7 14:05	0.0014	0.016	ND(0.33)			ND(15)				
T-4	2019/1/22 11:00	ND(0.0013)	0.011							
	2019/1/29 14:55	0.0018	0.016							
	2019/2/5 11:20	ND(0.0013)	0.011							
	2019/2/12 10:40	ND(0.0012)	0.0094							
	2019/2/19 11:15	ND(0.0013)	0.011							
	2019/2/26 13:55	ND(0.0012)	0.0094							
	2019/3/5 15:05	ND(0.0014)	0.016							
	2019/3/12 15:05	0.0015	0.025							
	2019/3/19 11:40	0.0017	0.018							
	2019/3/26 8:20	ND(0.0014)	0.011							
	2019/4/2 14:20	0.0019	0.022							
	2019/4/9 11:35	ND(0.0012)	0.015							
	2019/4/16 11:20	ND(0.0012)	0.013							
	2019/4/23 11:35	ND(0.0011)	0.011							
2019/4/29 8:20	0.0018	0.022								
2019/5/7 8:10	ND(0.0012)	0.0086								
T-6	2019/1/22 10:00	ND(0.0014)	0.013							
	2019/1/29 9:40	ND(0.0014)	0.017							
	2019/2/5 10:00	ND(0.0012)	0.015	ND(0.34)			ND(17)			
	2019/2/12 9:40	0.0016	0.015							
	2019/2/19 9:50	ND(0.0012)	0.011	0.32			ND(17)			
	2019/2/26 9:55	ND(0.0013)	0.013							
	2019/3/5 9:45	0.0015	0.014	ND(0.34)			ND(17)			
	2019/3/12 9:45	0.0014	0.021							
	2019/3/19 10:15	0.0018	0.020	0.51			ND(14)			
	2019/3/26 9:40	0.0011	0.016							
	2019/4/2 10:05	0.0018	0.019	0.30			ND(14)			
	2019/4/9 10:30	ND(0.0012)	0.0088							
	2019/4/16 10:00	0.0014	0.017	0.37			ND(19)			
	2019/4/23 10:35	ND(0.0012)	0.0095							
2019/4/29 10:35	0.0012	0.015								
2019/5/7 9:35	ND(0.0014)	0.010	0.39			ND(17)				

○: 上層(表層~2m) Outer Layer

* 太字下線データが今回追加分。 * Boldface and underlined readings are new.

※1 東京電力ホールディングス㈱の発表(<http://www.tepco.co.jp/decommission/planaction/monitoring/index-j.html>)

※1 Press release of TEPCO (<http://www.tepco.co.jp/en/nu/fukushima-np/f1/smp/index-e.html>)

※1 NDの記載は、海水の放射性物質濃度の検出値が検出下限値を下回る場合。

※1 ND indicates the case that the detected radioactivity concentration in seawater was lower than the detection limits.

参考

reference

福島第一原発事故以前の海水のモニタリング結果:

(<https://radioactivity.nsr.go.jp/ja/contents/9000/8483/24/Beforedisaster.pdf>)

Results of radiation monitoring before the accident at TEPCO's Fukushima Daiichi Nuclear Power Station.

(<https://radioactivity.nsr.go.jp/ja/contents/9000/8483/24/Beforedisaster.pdf>)

Cs-134	Cs-137	H-3	全α (gross α)	全β (gross β)	Sr-90	Pu-238	Pu-239+240
放射性物質濃度(検出下限値)(Bq/L)(ND※2:不検出) Radioactivity concentration (Lower detection limit) (Bq/L) (ND※2: Not Detectable)							

T-5	2019/1/23 8:03	ND(0.0013)	0.0029						O
		ND(0.0014)	0.0049						L
	2019/1/28 7:18	ND(0.0011)	0.0031						O
		ND(0.0012)	0.0052						L
	2019/2/6 7:30	ND(0.0012)	0.0016	ND(0.30)	ND(1.9)	ND(14)	0.0011		O
		ND(0.0014)	0.0036						L
	2019/2/13 8:14	ND(0.0014)	0.0031						O
		ND(0.0012)	0.0035						L
	2019/2/18 7:10	ND(0.0011)	0.0023	ND(0.33)		ND(19)			O
		ND(0.0013)	0.0030						L
	2019/2/27 7:32	ND(0.0012)	0.0024						O
		ND(0.0012)	0.0024						L
	2019/3/9 7:17	ND(0.0010)	0.0025	ND(0.33)	ND(2.5)	ND(16)	0.00086		O
		ND(0.0011)	0.0025						L
	2019/3/13 8:14	ND(0.0014)	0.0028						O
		ND(0.0014)	0.0032						L
	2019/3/20 7:22	ND(0.0012)	0.0029	ND(0.34)		ND(15)			O
		ND(0.0013)	0.0023						L
	2019/3/25 6:16	ND(0.0011)	0.0021						O
		ND(0.0012)	0.0033						L
2019/4/3 7:38	ND(0.0011)	0.0027	ND(0.29)	ND(2.2)	ND(14)	0.0012		O	
	ND(0.0013)	0.0024						L	
2019/4/10 7:12	ND(0.00097)	0.0014				ND(0.0000039)	ND(0.0000039)	O	
	ND(0.0011)	0.0021						L	
2019/4/18 7:13	ND(0.0014)	0.0019	ND(0.33)		ND(13)			O	
	ND(0.0012)	0.0021						L	
2019/4/23 8:10	ND(0.0013)	0.0022						O	
	ND(0.0013)	0.0033						L	
2019/4/29 6:55	ND(0.0013)	0.0028						O	
	ND(0.0012)	0.0036						L	
2019/5/8 7:08	ND(0.0012)	0.0021						O	
	ND(0.0012)	0.0022						L	

T-D1	2019/1/23 8:06	ND(0.0012)	0.0062						O
		ND(0.0013)	0.0062						L
	2019/1/28 8:04	ND(0.0012)	0.0063						O
		ND(0.0011)	0.0076						L
	2019/2/5 8:58	ND(0.00090)	0.0056	ND(0.35)	ND(2.3)	ND(14)	0.0015		O
		ND(0.00094)	0.0047						L
	2019/2/13 9:18	ND(0.00098)	0.0044						O
		ND(0.0011)	0.0047						L
	2019/2/18 7:45	ND(0.0013)	0.0051	ND(0.35)		ND(19)			O
		ND(0.0012)	0.0048						L
	2019/2/28 8:17	0.0012	0.012						O
		ND(0.0010)	0.0057						L
	2019/3/9 8:37	ND(0.0013)	0.0053	0.35	ND(2.5)	ND(16)	0.0013		O
		ND(0.0013)	0.0043						L
	2019/3/13 7:58	ND(0.0011)	0.0094						O
		ND(0.0012)	0.0098						L
	2019/3/20 8:05	ND(0.0011)	0.0047	ND(0.34)		ND(15)			O
		ND(0.0011)	0.0056						L
	2019/3/25 7:00	ND(0.0012)	0.0042						O
		ND(0.0013)	0.0048						L
2019/4/1 8:14	ND(0.0012)	0.0050	ND(0.34)	ND(2.1)	ND(15)	0.00093		O	
	ND(0.0013)	0.0060						L	
2019/4/8 8:18	ND(0.0013)	0.0043				ND(0.0000054)	ND(0.0000052)	O	
	ND(0.0014)	0.0032						L	
2019/4/17 7:53	ND(0.0014)	0.0043	ND(0.35)		ND(14)			O	
	ND(0.0012)	0.0040						L	
2019/4/22 7:47	ND(0.0014)	0.0030						O	
	ND(0.0013)	0.0031						L	
2019/4/29 7:47	ND(0.0011)	0.0035						O	
	ND(0.0013)	0.0054						L	
2019/5/8 8:11	ND(0.0013)	0.0046						O	
	ND(0.0013)	0.0048						L	

O: 上層(表層~2m) Outer Layer
 L: 下層(海底より2~3m上) Lower Layer

Cs-134	Cs-137	H-3	全α (gross α)	全β (gross β)	Sr-90	Pu-238	Pu-239+240
放射性物質濃度(検出下限値)(Bq/L)(ND※2:不検出) Radioactivity concentration (Lower detection limit) (Bq/L) (ND※2: Not Detectable)							

T-D5	2019/1/23 8:37	ND(0.0014)	0.0031						O
		ND(0.0012)	0.0039						L
	2019/1/28 8:35	ND(0.0011)	0.0046						O
		ND(0.0012)	0.0087						L
	2019/2/5 9:26	ND(0.0010)	0.0057	ND(0.35)	ND(2.3)	ND(14)	0.0011		O
		ND(0.0012)	0.0080						L
	2019/2/13 9:54	ND(0.0012)	0.0030						O
		ND(0.0013)	0.0034						L
	2019/2/18 8:11	ND(0.0013)	0.0032	ND(0.35)		ND(19)			O
		ND(0.0013)	0.0060						L
	2019/2/28 8:44	ND(0.0012)	0.0048						O
		ND(0.0012)	0.0040						L
	2019/3/6 7:04	ND(0.0011)	0.0050	0.48	ND(1.9)	ND(15)	0.0015		O
		ND(0.0012)	0.0035						L
	2019/3/13 8:26	ND(0.0012)	0.010						O
		ND(0.0013)	0.0057						L
	2019/3/20 8:31	ND(0.0014)	0.011	ND(0.34)		ND(15)			O
		ND(0.0012)	0.0073						L
2019/3/25 7:28	ND(0.0013)	0.0067						O	
	ND(0.0014)	0.0065						L	
2019/4/1 8:49	ND(0.0013)	0.0043	0.42	ND(2.1)	ND(15)	0.0016		O	
	ND(0.0012)	0.0050						L	
2019/4/8 8:46	ND(0.0010)	0.0042				ND(0.0000055)	ND(0.0000051)	O	
	ND(0.0013)	0.0032						L	
2019/4/17 8:17	ND(0.0011)	0.0073	0.37		ND(14)			O	
	ND(0.0012)	0.0054						L	
2019/4/22 8:15	ND(0.0012)	0.0065						O	
	ND(0.0014)	0.0054						L	
2019/4/29 8:14	ND(0.0013)	0.0036						O	
	ND(0.0014)	0.0045						L	
2019/5/8 8:43	ND(0.0012)	0.0028						O	
	ND(0.0013)	0.0040						L	

T-D9	2019/1/23 9:08	ND(0.0012)	0.0025						O
		ND(0.0012)	0.0030						L
	2019/1/28 8:16	ND(0.0011)	0.0026						O
		ND(0.0014)	0.0063						L
	2019/2/6 8:30	ND(0.0014)	0.0027	ND(0.30)	ND(1.9)	ND(14)	0.0014		O
		ND(0.0012)	0.0034						L
	2019/2/13 7:25	ND(0.0012)	0.0027						O
		ND(0.0013)	0.0021						L
	2019/2/18 8:01	ND(0.0013)	0.0030	ND(0.33)		ND(19)			O
		ND(0.0014)	0.0033						L
	2019/2/27 8:25	ND(0.0014)	0.0034						O
		ND(0.0014)	0.0067						L
	2019/3/6 6:23	ND(0.0013)	0.0065	ND(0.35)	ND(1.9)	ND(15)	0.00099		O
		ND(0.0013)	0.0079						L
	2019/3/13 9:27	ND(0.0012)	0.0076						O
		ND(0.0012)	0.0045						L
	2019/3/20 8:08	ND(0.0013)	0.0083	ND(0.34)		ND(15)			O
		ND(0.0014)	0.0078						L
2019/3/25 7:01	ND(0.0010)	0.0037						O	
	ND(0.0011)	0.0052						L	
2019/4/1 7:46	ND(0.0011)	0.0052	0.36	ND(2.2)	ND(15)	0.0015		O	
	ND(0.0012)	0.0065						L	
2019/4/10 8:03	ND(0.0013)	0.0036				ND(0.0000077)	ND(0.0000079)	O	
	ND(0.0013)	0.0037						L	
2019/4/18 8:11	ND(0.0013)	0.0075	ND(0.33)		ND(13)			O	
	ND(0.0012)	0.0041						L	
2019/4/23 9:16	ND(0.0013)	0.0040						O	
	ND(0.0012)	0.0048						L	
2019/4/29 7:37	ND(0.0013)	0.0065						O	
	ND(0.0012)	0.0043						L	
2019/5/8 8:14	ND(0.0013)	0.0033						O	
	ND(0.0014)	0.0045						L	

O: 上層(表層~2m) Outer Layer
 L: 下層(海底より2~3m上) Lower Layer

Cs-134

Cs-137

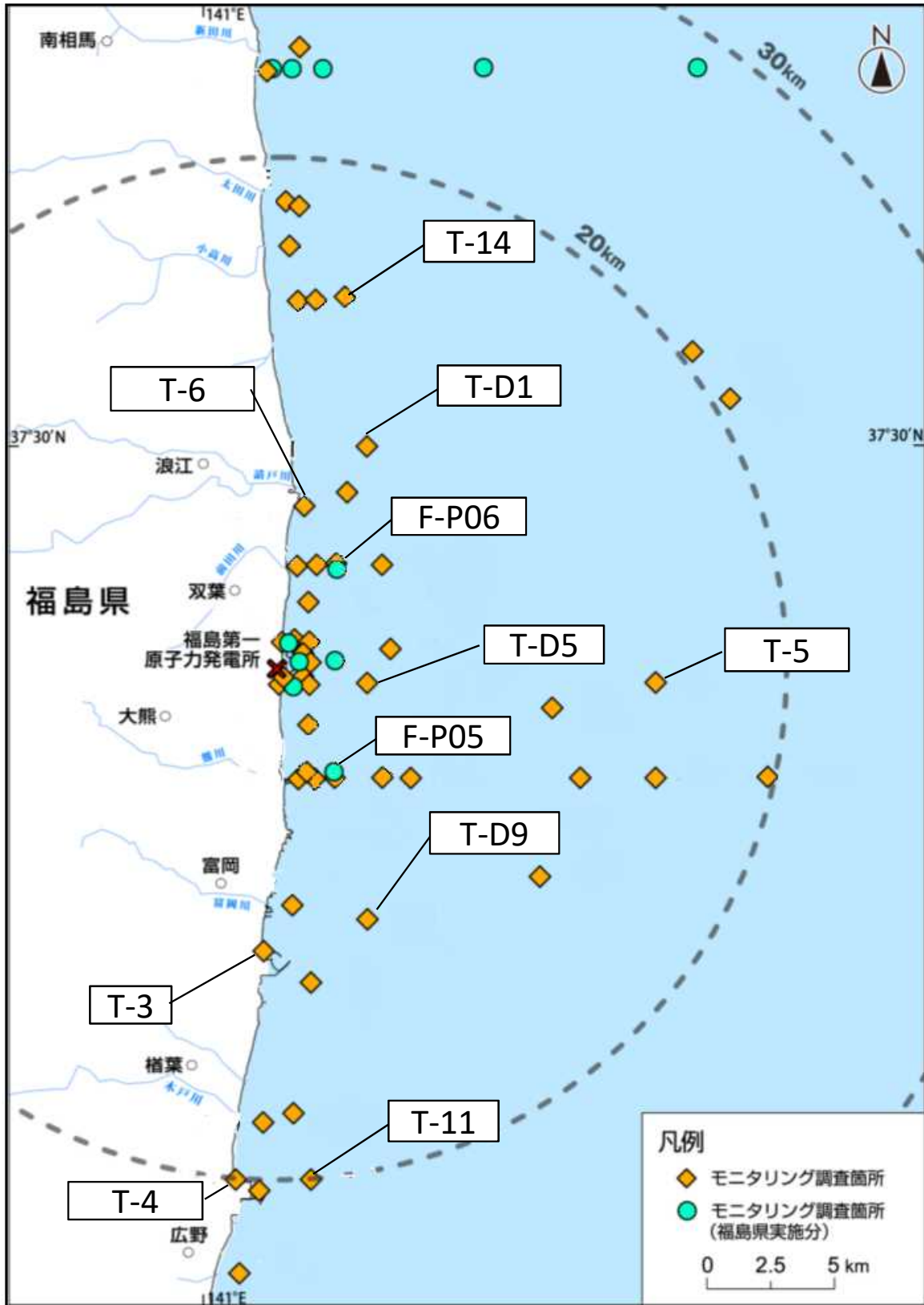
放射性物質濃度(検出下限値)(Bq/L)(ND※2:不検出)
Radioactivity concentration (Lower detection limit) (Bq/L) (ND※2: Not Detectable)

T-11	2019/1/23 9:10	ND(0.0011)	0.0025	O
		ND(0.0012)	0.0045	L
	2019/1/28 8:48	ND(0.0013)	0.0046	O
		ND(0.0014)	0.0074	L
	2019/2/6 9:05	ND(0.0014)	0.0027	O
		ND(0.0012)	0.0029	L
	2019/2/13 6:58	ND(0.0013)	0.0042	O
		ND(0.0013)	0.0040	L
	2019/2/18 8:44	ND(0.0012)	0.0032	O
		ND(0.0014)	0.0039	L
	2019/2/27 8:54	ND(0.0013)	0.0030	O
		ND(0.0014)	0.0045	L
	2019/3/6 5:53	ND(0.0012)	0.0071	O
		ND(0.0012)	0.0075	L
	2019/3/13 10:05	ND(0.0013)	0.0076	O
		ND(0.0013)	0.0072	L
	2019/3/20 8:36	ND(0.0014)	0.0064	O
		ND(0.0013)	0.0064	L
	2019/3/25 7:30	ND(0.0013)	0.0077	O
		ND(0.0014)	0.0070	L
2019/4/1 7:05	ND(0.0014)	0.012	O	
	ND(0.0014)	0.012	L	
2019/4/10 8:43	ND(0.0013)	0.0041	O	
	ND(0.0013)	0.0047	L	
2019/4/18 8:46	ND(0.0012)	0.0053	O	
	ND(0.0014)	0.0045	L	
2019/4/23 9:54	ND(0.0014)	0.0048	O	
	ND(0.0010)	0.0062	L	
2019/4/29 8:05	ND(0.0013)	0.0086	O	
	ND(0.0014)	0.0037	L	
2019/5/8 8:51	ND(0.0013)	0.0042	O	
	ND(0.0014)	0.0045	L	

T-14	2019/1/23 7:44	ND(0.00099)	0.0038	O
		ND(0.0010)	0.0056	L
	2019/1/28 7:41	ND(0.0014)	0.0040	O
		ND(0.0014)	0.017	L
	2019/2/5 8:29	ND(0.0013)	0.0049	O
		ND(0.0013)	0.0050	L
	2019/2/13 8:52	ND(0.0013)	0.0032	O
		ND(0.0014)	0.0032	L
	2019/2/18 7:26	ND(0.0014)	0.0072	O
		ND(0.0014)	0.0086	L
	2019/2/28 7:58	ND(0.0014)	0.0034	O
		ND(0.0013)	0.0033	L
	2019/3/9 8:13	ND(0.0013)	0.0039	O
		ND(0.0014)	0.0054	L
	2019/3/13 7:36	ND(0.0014)	0.0052	O
		ND(0.0014)	0.0081	L
	2019/3/20 7:45	ND(0.0013)	0.0050	O
		ND(0.0014)	0.0049	L
	2019/3/25 6:40	ND(0.0013)	0.0040	O
		ND(0.0013)	0.0048	L
2019/4/1 7:42	ND(0.0014)	0.0053	O	
	ND(0.0012)	0.0056	L	
2019/4/8 7:59	ND(0.0013)	0.0033	O	
	ND(0.0012)	0.0035	L	
2019/4/17 7:33	ND(0.0014)	0.0049	O	
	ND(0.0013)	0.0042	L	
2019/4/22 7:27	ND(0.0013)	0.0031	O	
	ND(0.0014)	0.0052	L	
2019/4/29 7:26	ND(0.0010)	0.0040	O	
	0.0013	0.0064	L	
2019/5/8 7:25	ND(0.0015)	0.0039	O	
	ND(0.0015)	0.0044	L	

O: 上層(表層~2m) Outer Layer
L: 下層(海底より2~3m上) Lower Layer

福島第一原子力発電所沿岸海域の海水採取ポイント
 (Seawater sampling points near and around Fukushima Dai-ichi NPP)



* 図中の×は東京電力ホールディングス(株)福島第一原子力発電所を示す。

* The legends × indicate the locations of TEPCO Fukushima Dai-ichi NPP, respectively.