

福島第一原子力発電所沿岸海域の海水の放射性物質濃度測定結果  
 (東京電力ホールディングス㈱の発表をもとに作成<sup>※1</sup>)  
 試料採取日:平成31年4月1日、3日、16日、17日、18日

Radioactivity concentration in the seawater around Fukushima Dai-ichi NPP  
 (Based on the press release of TEPCO<sup>※1</sup>)  
 Sampling Date: Apr 1, 3, 16, 17, 18, 2019

令和元年5月21日  
 May 21, 2019

Cs-134	Cs-137	H-3	全α (gross α)	全β (gross β)	Sr-90	Pu-238	Pu-239+240
--------	--------	-----	-----------------	-----------------	-------	--------	------------

放射性物質濃度 (検出下限値) (Bq/L) (ND<sup>※2</sup>: 不検出)  
 Radioactivity concentration (Lower detection limit) (Bq/L) (ND<sup>※2</sup>: Not Detectable)

	年月日 時刻	Cs-134	Cs-137	H-3	全α (gross α)	全β (gross β)	Sr-90	Pu-238	Pu-239+240	
T-3	2019/1/4 11:20	0.0026	0.023	ND(0.34)		ND(15)				O
	2019/1/8 14:10	0.0016	0.017							O
	2019/1/15 13:45	0.0024	0.030	ND(0.32)		ND(17)				O
	2019/1/22 13:50	ND(0.0014)	0.013							O
	2019/1/29 14:05	0.0016	0.017							O
	2019/2/5 13:45	0.0020	0.021	ND(0.30)		ND(16)				O
	2019/2/12 14:10	ND(0.0013)	0.014							O
	2019/2/19 14:10	ND(0.0011)	0.013	ND(0.34)		ND(14)				O
	2019/2/26 11:25	0.0015	0.014							O
	2019/3/5 11:25	0.0030	0.033	ND(0.30)		ND(16)				O
	2019/3/12 11:15	0.0036	0.043							O
	2019/3/19 13:45	0.0015	0.022	0.31		ND(16)				O
	2019/3/26 11:15	0.0021	0.020							O
	2019/4/2 11:40	0.0017	0.029	ND(0.33)		ND(14)				O
2019/4/9 13:55	0.0023	0.022							O	
2019/4/16 13:50	<b>0.0014</b>	<b>0.021</b>							O	
T-4	2019/1/4 13:40	0.0018	0.018							O
	2019/1/8 11:10	0.0012	0.012							O
	2019/1/15 14:50	0.0021	0.022							O
	2019/1/22 11:00	ND(0.0013)	0.011							O
	2019/1/29 14:55	0.0018	0.016							O
	2019/2/5 11:20	ND(0.0013)	0.011							O
	2019/2/12 10:40	ND(0.0012)	0.0094							O
	2019/2/19 11:15	ND(0.0013)	0.011	ND(0.0013)						O
	2019/2/26 13:55	ND(0.0012)	0.0094							O
	2019/3/5 15:05	ND(0.0014)	0.016							O
	2019/3/12 15:05	0.0015	0.025							O
	2019/3/19 11:40	0.0017	0.018							O
	2019/3/26 8:20	ND(0.0014)	0.011							O
	2019/4/2 14:20	0.0019	0.022							O
2019/4/9 11:35	ND(0.0012)	0.015							O	
2019/4/16 11:20	<b>ND(0.0012)</b>	<b>0.013</b>							O	
T-6	2019/1/4 9:30	ND(0.0012)	0.015	ND(0.32)		ND(18)				O
	2019/1/8 10:05	ND(0.0012)	0.012							O
	2019/1/15 10:25	ND(0.0012)	0.012	ND(0.29)		ND(16)				O
	2019/1/22 10:00	ND(0.0014)	0.013							O
	2019/1/29 9:40	ND(0.0014)	0.017							O
	2019/2/5 10:00	ND(0.0012)	0.015	ND(0.34)		ND(17)				O
	2019/2/12 9:40	0.0016	0.015							O
	2019/2/19 9:50	ND(0.0012)	0.011	0.32		ND(17)				O
	2019/2/26 9:55	ND(0.0013)	0.013							O
	2019/3/5 9:45	0.0015	0.014	ND(0.34)		ND(17)				O
	2019/3/12 9:45	0.0014	0.021							O
	2019/3/19 10:15	0.0018	0.020	0.51		ND(14)				O
	2019/3/26 9:40	0.0011	0.016							O
	2019/4/2 10:05	0.0018	0.019	0.30		ND(14)				O
2019/4/9 10:30	ND(0.0012)	0.0088							O	
2019/4/16 10:00	<b>0.0014</b>	<b>0.017</b>							O	

O: 上層(表層~2m) Outer Layer

\* 太字下線データが今回追加分。 \* Boldface and underlined readings are new.

※1 東京電力ホールディングス㈱の発表(<http://www.tepco.co.jp/decommission/planaction/monitoring/index-j.html>)

※1 Press release of TEPCO (<http://www.tepco.co.jp/en/nu/fukushima-np/f1/smp/index-e.html>)

※1 NDの記載は、海水の放射性物質濃度の検出値が検出下限値を下回る場合。

※1 ND indicates the case that the detected radioactivity concentration in seawater was lower than the detection limits.

参考

reference

福島第一原発事故以前の海水のモニタリング結果:

(<https://radioactivity.nsr.go.jp/ja/contents/9000/8483/24/Beforedisaster.pdf>)

Results of radiation monitoring before the accident at TEPCO's Fukushima Daiichi Nuclear Power Station.

(<https://radioactivity.nsr.go.jp/ja/contents/9000/8483/24/Beforedisaster.pdf>)

Cs-134	Cs-137	H-3	全α (gross α)	全β (gross β)	Sr-90	Pu-238	Pu-239+240
放射性物質濃度(検出下限値)(Bq/L)(ND※2:不検出) Radioactivity concentration (Lower detection limit) (Bq/L) (ND※2: Not Detectable)							

T-5	2019/1/4 7:31	ND(0.0011) ND(0.0013)	0.0028 0.0024	ND(0.29)	ND(1.9)	ND(14)	0.0019		O L
	2019/1/7 7:11	ND(0.0012) ND(0.0013)	0.0019 0.0034						O L
	2019/1/17 8:27	ND(0.0012) ND(0.0014)	0.0024 0.0037	ND(0.34)		ND(18)			O L
	2019/1/23 8:03	ND(0.0013) ND(0.0014)	0.0029 0.0049						O L
	2019/1/28 7:18	ND(0.0011) ND(0.0012)	0.0031 0.0052						O L
	2019/2/6 7:30	ND(0.0012) ND(0.0014)	0.0016 0.0036	ND(0.30)	ND(1.9)	ND(14)	0.0011		O L
	2019/2/13 8:14	ND(0.0014) ND(0.0012)	0.0031 0.0035						O L
	2019/2/18 7:10	ND(0.0011) ND(0.0013)	0.0023 0.0030	ND(0.33)		ND(19)			O L
	2019/2/27 7:32	ND(0.0012) ND(0.0012)	0.0024 0.0024						O L
	2019/3/9 7:17	ND(0.0010) ND(0.0011)	0.0025 0.0025	ND(0.33)	ND(2.5)	ND(16)	0.00086		O L
	2019/3/13 8:14	ND(0.0014) ND(0.0014)	0.0028 0.0032						O L
	2019/3/20 7:22	ND(0.0012) ND(0.0013)	0.0029 0.0023	ND(0.34)		ND(15)			O L
	2019/3/25 6:16	ND(0.0011) ND(0.0012)	0.0021 0.0033						O L
	2019/4/3 7:38	ND(0.0011) ND(0.0013)	0.0027 0.0024	ND(0.29)	ND(2.2)	ND(14)	0.0012		O L
	2019/4/10 7:12	ND(0.00097) ND(0.0011)	0.0014 0.0021						O L
	2019/4/18 7:13	ND(0.0014) ND(0.0012)	0.0019 0.0021						O L
T-D1	2019/1/4 8:16	ND(0.0012) ND(0.0012)	0.0061 0.0077	0.39	ND(1.9)	ND(14)	0.0016		O L
	2019/1/8 8:01	ND(0.0014) ND(0.0013)	0.0040 0.0045						O L
	2019/1/17 8:15	ND(0.0011) ND(0.0011)	0.0065 0.0074	ND(0.34)		ND(18)			O L
	2019/1/23 8:06	ND(0.0012) ND(0.0013)	0.0062 0.0062						O L
	2019/1/28 8:04	ND(0.0012) ND(0.0011)	0.0063 0.0076						O L
	2019/2/5 8:58	ND(0.00090) ND(0.00094)	0.0056 0.0047	ND(0.35)	ND(2.3)	ND(14)	0.0015		O L
	2019/2/13 9:18	ND(0.00098) ND(0.0011)	0.0044 0.0047						O L
	2019/2/18 7:45	ND(0.0013) ND(0.0012)	0.0051 0.0048	ND(0.35)		ND(19)			O L
	2019/2/28 8:17	0.0012 ND(0.0010)	0.012 0.0057						O L
	2019/3/9 8:37	ND(0.0013) ND(0.0013)	0.0053 0.0043	0.35	ND(2.5)	ND(16)	0.0013		O L
	2019/3/13 7:58	ND(0.0011) ND(0.0012)	0.0094 0.0098						O L
	2019/3/20 8:05	ND(0.0011) ND(0.0011)	0.0047 0.0056	ND(0.34)		ND(15)			O L
	2019/3/25 7:00	ND(0.0012) ND(0.0013)	0.0042 0.0048						O L
	2019/4/1 8:14	ND(0.0012) ND(0.0013)	0.0050 0.0060	ND(0.34)	ND(2.1)	ND(15)	0.00093		O L
	2019/4/8 8:18	ND(0.0013) ND(0.0014)	0.0043 0.0032						O L
	2019/4/17 7:53	ND(0.0014) ND(0.0012)	0.0043 0.0040						O L

{ O: 上層(表層~2m) Outer Layer  
L: 下層(海底より2~3m上) Lower Layer

Cs-134	Cs-137	H-3	全α (gross α)	全β (gross β)	Sr-90	Pu-238	Pu-239+240
放射性物質濃度(検出下限値)(Bq/L)(ND※2:不検出) Radioactivity concentration (Lower detection limit) (Bq/L) (ND※2: Not Detectable)							

T-D5	2019/1/4 8:53	ND(0.0014) ND(0.0011)	0.0030 0.0053	ND(0.29)	ND(1.9)	ND(14)	0.0014		O L	
	2019/1/8 8:29	ND(0.0012) ND(0.0011)	0.0026 0.0030						O L	
	2019/1/17 8:52	ND(0.0011) ND(0.0012)	0.0057 0.0074	ND(0.34)		ND(18)			O L	
	2019/1/23 8:37	ND(0.0014) ND(0.0012)	0.0031 0.0039						O L	
	2019/1/28 8:35	ND(0.0011) ND(0.0012)	0.0046 0.0087						O L	
	2019/2/5 9:26	ND(0.0010) ND(0.0012)	0.0057 0.0080	ND(0.35)	ND(2.3)	ND(14)	0.0011		O L	
	2019/2/13 9:54	ND(0.0012) ND(0.0013)	0.0030 0.0034						O L	
	2019/2/18 8:11	ND(0.0013) ND(0.0013)	0.0032 0.0060	ND(0.35)		ND(19)			O L	
	2019/2/28 8:44	ND(0.0012) ND(0.0012)	0.0048 0.0040						O L	
	2019/3/6 7:04	ND(0.0011) ND(0.0012)	0.0050 0.0035	0.48	ND(1.9)	ND(15)	0.0015		O L	
	2019/3/13 8:26	ND(0.0012) ND(0.0013)	0.010 0.0057						O L	
	2019/3/20 8:31	ND(0.0014) ND(0.0012)	0.011 0.0073	ND(0.34)		ND(15)			O L	
	2019/3/25 7:28	ND(0.0013) ND(0.0014)	0.0067 0.0065						O L	
	2019/4/1 8:49	ND(0.0013) ND(0.0012)	0.0043 0.0050	0.42	ND(2.1)	ND(15)	0.0016		O L	
	2019/4/8 8:46	ND(0.0010) ND(0.0013)	0.0042 0.0032						O L	
	2019/4/17 8:17	ND(0.0011) ND(0.0012)	0.0073 0.0054						O L	
	T-D9	2019/1/4 8:17	ND(0.0013) ND(0.0012)	0.0030 0.0048	ND(0.29)	ND(1.9)	ND(14)	0.0012		O L
		2019/1/7 8:02	ND(0.0012) ND(0.0013)	0.0040 0.0048						O L
2019/1/17 9:58		ND(0.0014) ND(0.0012)	0.0058 0.0055	0.42		ND(18)			O L	
2019/1/23 9:08		ND(0.0012) ND(0.0012)	0.0025 0.0030						O L	
2019/1/28 8:16		ND(0.0011) ND(0.0014)	0.0026 0.0063						O L	
2019/2/6 8:30		ND(0.0014) ND(0.0012)	0.0027 0.0034	ND(0.30)	ND(1.9)	ND(14)	0.0014		O L	
2019/2/13 7:25		ND(0.0012) ND(0.0013)	0.0027 0.0021						O L	
2019/2/18 8:01		ND(0.0013) ND(0.0014)	0.0030 0.0033	ND(0.33)		ND(19)			O L	
2019/2/27 8:25		ND(0.0014) ND(0.0014)	0.0034 0.0067						O L	
2019/3/6 6:23		ND(0.0013) ND(0.0013)	0.0065 0.0079	ND(0.35)	ND(1.9)	ND(15)	0.00099		O L	
2019/3/13 9:27		ND(0.0012) ND(0.0012)	0.0076 0.0045						O L	
2019/3/20 8:08		ND(0.0013) ND(0.0014)	0.0083 0.0078	ND(0.34)		ND(15)			O L	
2019/3/25 7:01		ND(0.0010) ND(0.0011)	0.0037 0.0052						O L	
2019/4/1 7:46		ND(0.0011) ND(0.0012)	0.0052 0.0065	0.36	ND(2.2)	ND(15)	0.0015		O L	
2019/4/10 8:03		ND(0.0013) ND(0.0013)	0.0036 0.0037						O L	
2019/4/18 8:11		ND(0.0013) ND(0.0012)	0.0075 0.0041						O L	

O: 上層(表層~2m) Outer Layer  
 L: 下層(海底より2~3m上) Lower Layer

Cs-134

Cs-137

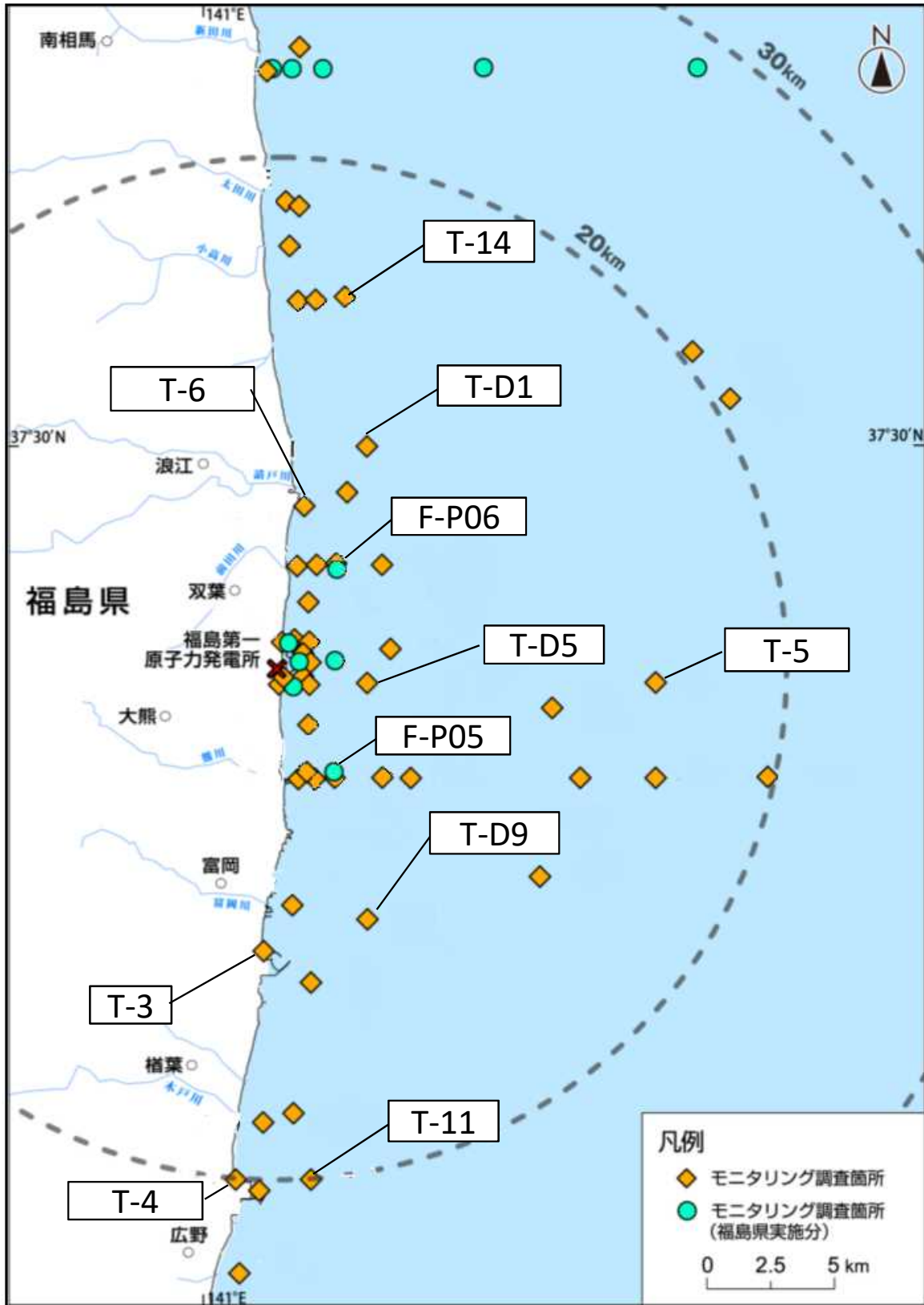
放射性物質濃度(検出下限値)(Bq/L) (ND※2: 不検出)  
Radioactivity concentration (Lower detection limit) (Bq/L) (ND※2: Not Detectable)

T-11	2019/1/4 9:32	ND(0.0013)	0.0036	O
		ND(0.0014)	0.0031	L
	2019/1/7 8:48	ND(0.0013)	0.0032	O
		ND(0.0010)	0.0026	L
	2019/1/17 10:50	ND(0.0013)	0.0061	O
		ND(0.0012)	0.0056	L
	2019/1/23 9:10	ND(0.0011)	0.0025	O
		ND(0.0012)	0.0045	L
	2019/1/28 8:48	ND(0.0013)	0.0046	O
		ND(0.0014)	0.0074	L
	2019/2/6 9:05	ND(0.0014)	0.0027	O
		ND(0.0012)	0.0029	L
	2019/2/13 6:58	ND(0.0013)	0.0042	O
		ND(0.0013)	0.0040	L
	2019/2/18 8:44	ND(0.0012)	0.0032	O
		ND(0.0014)	0.0039	L
	2019/2/27 8:54	ND(0.0013)	0.0030	O
		ND(0.0014)	0.0045	L
	2019/3/6 5:53	ND(0.0012)	0.0071	O
		ND(0.0012)	0.0075	L
2019/3/13 10:05	ND(0.0013)	0.0076	O	
	ND(0.0013)	0.0072	L	
2019/3/20 8:36	ND(0.0014)	0.0064	O	
	ND(0.0013)	0.0064	L	
2019/3/25 7:30	ND(0.0013)	0.0077	O	
	ND(0.0014)	0.0070	L	
2019/4/1 7:05	ND(0.0014)	0.012	O	
	ND(0.0014)	0.012	L	
2019/4/10 8:43	ND(0.0013)	0.0041	O	
	ND(0.0013)	0.0047	L	
2019/4/18 8:46	<b>ND(0.0012)</b>	<b>0.0053</b>	O	
	<b>ND(0.0014)</b>	<b>0.0045</b>	L	

T-14	2019/1/4 7:44	ND(0.0013)	0.0043	O
		ND(0.0012)	0.0051	L
	2019/1/8 7:40	ND(0.0013)	0.0034	O
		ND(0.0012)	0.0046	L
	2019/1/17 7:45	ND(0.0012)	0.0052	O
		ND(0.0012)	0.0055	L
	2019/1/23 7:44	ND(0.00099)	0.0038	O
		ND(0.0010)	0.0056	L
	2019/1/28 7:41	ND(0.0014)	0.0040	O
		ND(0.0014)	0.017	L
	2019/2/5 8:29	ND(0.0013)	0.0049	O
		ND(0.0013)	0.0050	L
	2019/2/13 8:52	ND(0.0013)	0.0032	O
		ND(0.0014)	0.0032	L
	2019/2/18 7:26	ND(0.0014)	0.0072	O
		ND(0.0014)	0.0086	L
	2019/2/28 7:58	ND(0.0014)	0.0034	O
		ND(0.0013)	0.0033	L
	2019/3/9 8:13	ND(0.0013)	0.0039	O
		ND(0.0014)	0.0054	L
2019/3/13 7:36	ND(0.0014)	0.0052	O	
	ND(0.0014)	0.0081	L	
2019/3/20 7:45	ND(0.0013)	0.0050	O	
	ND(0.0014)	0.0049	L	
2019/3/25 6:40	ND(0.0013)	0.0040	O	
	ND(0.0013)	0.0048	L	
2019/4/1 7:42	ND(0.0014)	0.0053	O	
	ND(0.0012)	0.0056	L	
2019/4/8 7:59	ND(0.0013)	0.0033	O	
	ND(0.0012)	0.0035	L	
2019/4/17 7:33	<b>ND(0.0014)</b>	<b>0.0049</b>	O	
	<b>ND(0.0013)</b>	<b>0.0042</b>	L	

O: 上層(表層~2m) Outer Layer  
L: 下層(海底より2~3m上) Lower Layer

福島第一原子力発電所沿岸海域の海水採取ポイント  
 (Seawater sampling points near and around Fukushima Dai-ichi NPP)



\* 図中の×は東京電力ホールディングス(株)福島第一原子力発電所を示す。

\* The legends × indicate the locations of TEPCO Fukushima Dai-ichi NPP, respectively.