

福島第一原子力発電所沿岸海域の海水の放射性物質濃度測定結果
 (東京電力ホールディングス㈱の発表をもとに作成^{※1})
 試料採取日:平成30年9月25日

Radioactivity concentration in the seawater around Fukushima Dai-ichi NPP
 (Based on the press release of TEPCO^{※1})
 Sampling Date: Sep 25, 2018

平成30年10月26日
 Oct 26, 2018

Cs-134	Cs-137	H-3	全α (gross α)	全β (gross β)	Sr-90	Pu-238	Pu-239+240
放射性物質濃度 (検出下限値) (Bq/L) (ND ^{※2} : 不検出)							
Radioactivity concentration (Lower detection limit) (Bq/L) (ND ^{※2} : Not Detectable)							

T-3	2018/6/12 11:45	0.0041	0.041						
	2018/6/19 14:00	0.0027	0.026	ND(0.29)		ND(16)			
	2018/6/26 13:55	0.0022	0.022						
	2018/7/3 13:45	0.0025	0.024	0.67		ND(16)			
	2018/7/10 11:50	0.0029	0.035						
	2018/7/17 14:00	0.0024	0.027	ND(0.28)		ND(18)			
	2018/7/24 13:25	0.0034	0.028						
	2018/7/31 13:30	0.0031	0.030						
	2018/8/7 10:50	0.0049	0.046	ND(0.29)		ND(15)			
	2018/8/14 11:15	0.0053	0.044						
	2018/8/21 11:15	0.0030	0.027	0.33		ND(17)			
	2018/8/28 11:35	0.0026	0.028						
	2018/9/4 13:50	0.0030	0.032	ND(0.29)		ND(16)			
	2018/9/11 13:50	0.0030	0.031						
2018/9/18 13:45	0.0019	0.028							
2018/9/25 13:50	0.0035	0.033							
T-4	2018/6/12 14:10	0.0026	0.031						
	2018/6/19 14:50	0.0019	0.017						
	2018/6/26 14:35	0.0022	0.016						
	2018/7/3 14:30	0.0020	0.018						
	2018/7/10 14:10	0.0016	0.014						
	2018/7/17 11:30	0.0017	0.017						
	2018/7/24 10:35	0.0021	0.016						
	2018/7/31 11:05	0.0022	0.022						
	2018/8/7 11:50	0.0026	0.030						
	2018/8/14 13:45	0.0038	0.044						
	2018/8/21 13:55	0.0021	0.023						
	2018/8/28 14:00	0.0012	0.012						
	2018/9/4 10:30	0.0014	0.016						
	2018/9/11 11:20	0.0021	0.024						
2018/9/18 14:45	0.0015	0.017							
2018/9/25 11:00	0.0017	0.019							
T-6	2018/6/12 10:00	0.0020	0.020						
	2018/6/19 10:20	0.0023	0.024	ND(0.35)		ND(15)			
	2018/6/26 10:25	ND(0.0013)	0.011						
	2018/7/3 10:00	0.0016	0.018	0.57		ND(18)			
	2018/7/10 10:00	0.0021	0.017						
	2018/7/17 10:00	ND(0.0012)	0.012	0.37		ND(14)			
	2018/7/24 9:20	0.0016	0.014						
	2018/7/31 9:45	0.0024	0.032						
	2018/8/7 9:10	0.0040	0.032	ND(0.30)		ND(18)			
	2018/8/14 9:25	0.0018	0.017						
	2018/8/21 9:35	0.0039	0.037	ND(0.30)		ND(17)			
	2018/8/28 10:00	0.0014	0.017						
	2018/9/4 9:15	0.0018	0.019	ND(0.30)		ND(17)			
	2018/9/11 9:45	0.0034	0.031						
2018/9/18 9:50	0.0014	0.018							
2018/9/25 9:40	0.0030	0.025							

○: 上層(表層~2m) Outer Layer

* 太字下線データが今回追加。 * Boldface and underlined readings are new.

※1 東京電力ホールディングス㈱の発表(<http://www.tepco.co.jp/decommission/planaction/monitoring/index-j.html>)

※1 Press release of TEPCO (<http://www.tepco.co.jp/en/nu/fukushima-np/f1/smp/index-e.html>)

※1 NDの記載は、海水の放射性物質濃度の検出値が検出下限値を下回る場合。

※1 ND indicates the case that the detected radioactivity concentration in seawater was lower than the detection limits.

参考

reference

福島第一原発事故以前の海水のモニタリング結果:

(<http://radioactivity.nsr.go.jp/ja/contents/9000/8483/24/Beforedisaster.pdf>)

Results of radiation monitoring before the accident at TEPCO's Fukushima Daiichi Nuclear Power Station.

(<http://radioactivity.nsr.go.jp/ja/contents/9000/8483/24/Beforedisaster.pdf>)

Cs-134	Cs-137	H-3	全α (gross α)	全β (gross β)	Sr-90	Pu-238	Pu-239+240
放射性物質濃度(検出下限値)(Bq/L)(ND※2:不検出) Radioactivity concentration (Lower detection limit) (Bq/L) (ND※2: Not Detectable)							

T-5	2018/6/15 7:42	ND(0.0010)	0.0024						O
		ND(0.0013)	0.0019						L
	2018/6/18 8:16	ND(0.0012)	0.0034	ND(0.34)		ND(16)			O
		ND(0.0012)	0.0033						L
	2018/6/25 7:39	ND(0.0012)	0.0029						O
		ND(0.0013)	0.0043						L
	2018/7/2 7:32	ND(0.0011)	0.0028	ND(0.36)	ND(1.8)	ND(16)	0.0015		O
		ND(0.0014)	0.0038						L
	2018/7/9 7:28	ND(0.0013)	0.0024						O
		ND(0.0014)	0.0029						L
	2018/7/18 7:09	ND(0.0012)	0.0030	ND(0.34)		ND(17)			O
		ND(0.0014)	0.0022						L
	2018/7/23 7:15	ND(0.0011)	0.0035						O
		ND(0.0013)	0.0036						L
	2018/8/2 7:13	ND(0.0014)	0.0024						O
		ND(0.0014)	0.0021						L
	2018/8/6 7:49	ND(0.0012)	0.0027	ND(0.34)	ND(2.2)	ND(16)	0.0011		O
		ND(0.0013)	0.0021						L
2018/8/18 7:12	ND(0.0011)	0.0026						O	
	ND(0.0013)	0.0022						L	
2018/8/25 10:24	ND(0.0014)	0.0041	ND(0.35)		ND(17)			O	
	ND(0.0014)	0.0028						L	
2018/8/27 7:10	ND(0.0014)	0.0028						O	
	ND(0.0012)	0.0022						L	
2018/9/3 7:32	ND(0.0013)	0.0012	ND(0.34)	ND(2.5)	ND(17)	0.0018		O	
	ND(0.0014)	0.0029						L	
2018/9/13 7:29	ND(0.0011)	0.0018						O	
	ND(0.0012)	0.0027						L	
2018/9/18 7:29	ND(0.0014)	0.0044						O	
	ND(0.0011)	0.0022						L	
2018/9/25 7:27	ND(0.0012)	0.0021						O	
	ND(0.0012)	0.0030						L	
T-D1	2018/6/14 8:38	ND(0.0014)	0.0053						O
		ND(0.0013)	0.0062						L
	2018/6/18 8:20	ND(0.0012)	0.0085	0.45		ND(16)			O
		ND(0.0012)	0.0051						L
	2018/6/26 8:46	ND(0.0012)	0.0057						O
		ND(0.0014)	0.0061						L
	2018/7/3 8:31	ND(0.0013)	0.0051	0.47	ND(1.9)	ND(15)	0.0011		O
		ND(0.0014)	0.0053						L
	2018/7/9 9:03	ND(0.0013)	0.0041						O
		ND(0.0014)	0.0046						L
	2018/7/19 7:17	ND(0.0011)	0.0034	ND(0.30)		ND(18)			O
		ND(0.0012)	0.0046						L
	2018/7/24 7:50	ND(0.0014)	0.0037						O
		ND(0.0013)	0.0028						L
	2018/8/1 7:52	0.0013	0.013						O
		ND(0.0011)	0.0049						L
	2018/8/6 8:27	ND(0.0012)	0.0043	0.36	ND(2.0)	ND(16)	0.0012		O
		ND(0.0011)	0.0041						L
	2018/8/18 7:59	ND(0.0012)	0.0054						O
		ND(0.0012)	0.0045						L
2018/8/25 11:21	0.0026	0.024	ND(0.35)		ND(17)			O	
	ND(0.0012)	0.0070						L	
2018/8/28 7:53	ND(0.0011)	0.0056						O	
	ND(0.0012)	0.0080						L	
2018/9/3 8:05	ND(0.0011)	0.0080	ND(0.34)	ND(1.9)	ND(17)	0.00097		O	
	ND(0.0012)	0.0041						L	
2018/9/14 8:02	ND(0.0013)	0.014						O	
	ND(0.0014)	0.0076						L	
2018/9/20 8:08	ND(0.0014)	0.0038						O	
	ND(0.0012)	0.0047						L	
2018/9/25 8:12	ND(0.0010)	0.0041						O	
	ND(0.0011)	0.0026						L	

{ O: 上層(表層~2m) Outer Layer
L: 下層(海底より2~3m上) Lower Layer

Cs-134	Cs-137	H-3	全α (gross α)	全β (gross β)	Sr-90	Pu-238	Pu-239+240
放射性物質濃度(検出下限値)(Bq/L)(ND※2:不検出) Radioactivity concentration (Lower detection limit) (Bq/L) (ND※2: Not Detectable)							

T-D5	2018/6/14 9:07	ND(0.0013)	0.0045						O
		ND(0.0013)	0.0035						L
	2018/6/18 8:48	ND(0.0013)	0.0088	0.50		ND(16)			O
		ND(0.0013)	0.0042						L
	2018/6/26 9:18	0.0013	0.010						O
		ND(0.0012)	0.0062						L
	2018/7/3 8:58	ND(0.0012)	0.0050	0.34	ND(1.9)	ND(15)	0.0016		O
		ND(0.0013)	0.0038						L
	2018/7/9 9:33	ND(0.0013)	0.0042						O
		ND(0.0013)	0.0055						L
	2018/7/19 7:42	ND(0.0012)	0.0031	ND(0.30)		ND(18)			O
		ND(0.0011)	0.0038						L
	2018/7/24 8:12	ND(0.0012)	0.0053						O
		ND(0.0012)	0.0027						L
	2018/8/1 8:18	ND(0.0012)	0.010						O
		ND(0.0013)	0.0084						L
	2018/8/6 8:58	ND(0.0011)	0.0026	ND(0.34)	ND(2.0)	ND(16)	0.0014		O
		ND(0.0013)	0.0045						L
	2018/8/18 8:26	ND(0.0012)	0.0045						O
		ND(0.0014)	0.0043						L
2018/8/25 11:53	ND(0.0013)	0.011	ND(0.35)		ND(17)			O	
	ND(0.0010)	0.0041						L	
2018/8/28 8:15	ND(0.0012)	0.0089						O	
	ND(0.0014)	0.0075						L	
2018/9/3 8:32	ND(0.0013)	0.0058	ND(0.34)	ND(1.9)	ND(17)	0.0010		O	
	ND(0.0013)	0.0068						L	
2018/9/14 8:31	ND(0.0011)	0.0068						O	
	ND(0.0013)	0.0051						L	
2018/9/20 8:35	ND(0.0012)	0.0048						O	
	ND(0.0012)	0.0044						L	
2018/9/25 8:45	ND(0.0011)	0.011						O	
	ND(0.0013)	0.0049						L	
T-D9	2018/6/15 8:34	ND(0.0011)	0.0032					O	
		ND(0.0012)	0.0051					L	
	2018/6/18 9:20	ND(0.0012)	0.0059	0.44		ND(16)			O
		ND(0.0012)	0.0037						L
	2018/6/25 8:38	ND(0.0013)	0.0047						O
		ND(0.0010)	0.0065						L
	2018/7/2 8:28	ND(0.0011)	0.0058	0.44	ND(1.8)	ND(16)	0.00076		O
		ND(0.0010)	0.0035						L
	2018/7/9 8:18	ND(0.0014)	0.0042						O
		ND(0.0011)	0.0051						L
	2018/7/18 7:52	ND(0.0013)	0.0046	0.35		ND(17)			O
		ND(0.0010)	0.0044						L
	2018/7/23 8:03	ND(0.0011)	0.0030						O
		ND(0.0014)	0.0064						L
	2018/8/2 7:54	ND(0.0011)	0.0062						O
		ND(0.0012)	0.0064						L
	2018/8/6 8:41	ND(0.0012)	0.0038	ND(0.34)	ND(2.2)	ND(16)	0.0013		O
		ND(0.0010)	0.0072						L
	2018/8/18 7:54	ND(0.0011)	0.0038						O
		ND(0.0011)	0.0041						L
2018/8/25 11:35	ND(0.0012)	0.012	ND(0.35)		ND(17)			O	
	ND(0.0012)	0.0036						L	
2018/8/27 7:53	ND(0.0012)	0.0022						O	
	ND(0.0012)	0.0065						L	
2018/9/3 8:27	ND(0.0012)	0.011	ND(0.34)	ND(2.5)	ND(17)	0.0017		O	
	ND(0.0012)	0.0053						L	
2018/9/13 8:16	ND(0.0011)	0.0081						O	
	ND(0.0011)	0.0034						L	
2018/9/18 8:16	ND(0.0013)	0.0053						O	
	ND(0.0012)	0.0074						L	
2018/9/25 8:36	ND(0.0010)	0.0055						O	
	ND(0.0011)	0.0037						L	

O: 上層(表層~2m) Outer Layer
 L: 下層(海底より2~3m上) Lower Layer

Cs-134

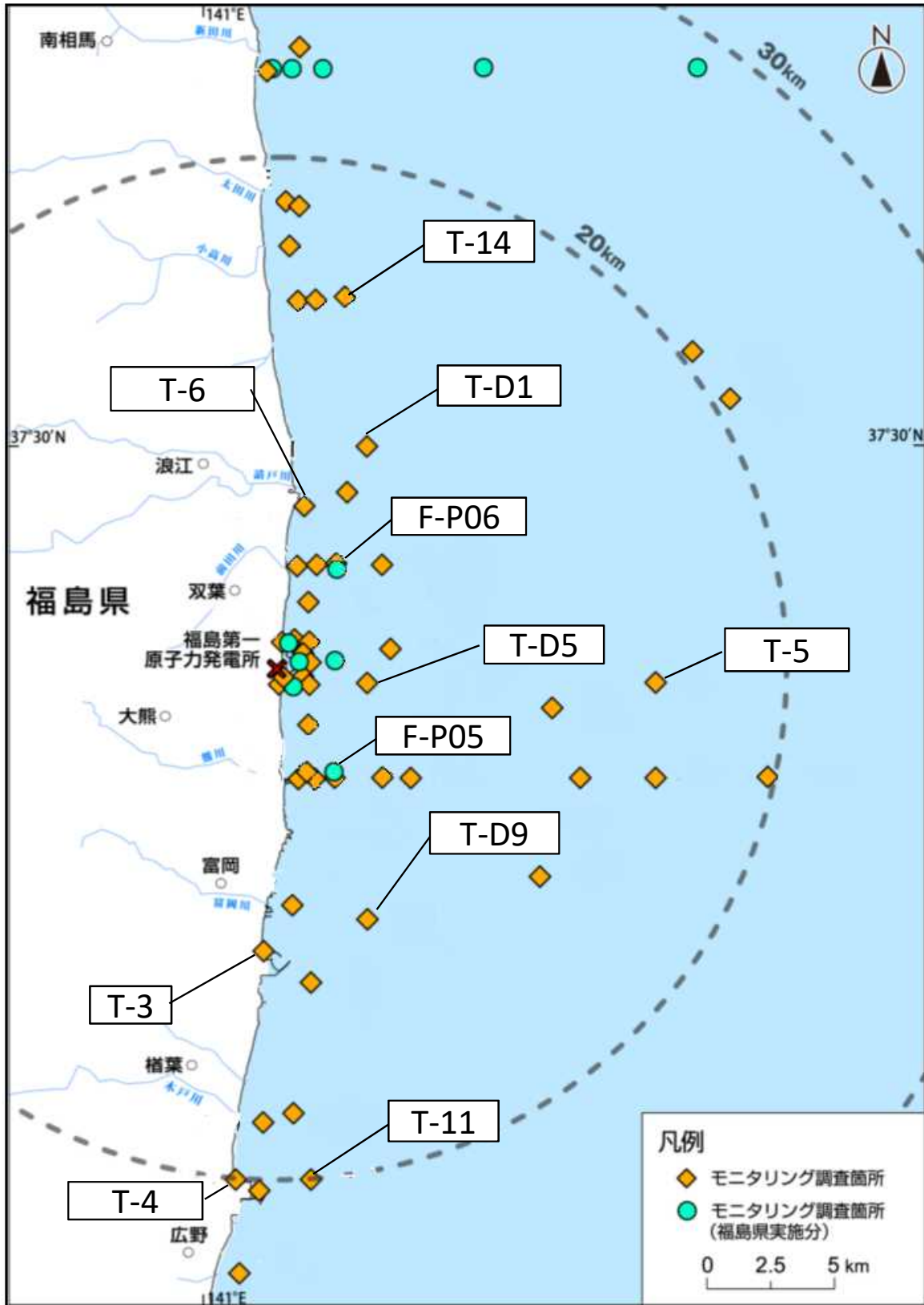
Cs-137

放射性物質濃度(検出下限値)(Bq/L)(ND※2:不検出)
Radioactivity concentration (Lower detection limit) (Bq/L) (ND※2: Not Detectable)

T-11	2018/6/15 9:04	ND(0.0012)	0.011	O
		ND(0.0014)	0.0055	L
	2018/6/18 10:02	ND(0.0012)	0.0059	O
		ND(0.0014)	0.0043	L
	2018/6/25 9:11	ND(0.0013)	0.0073	O
		ND(0.0013)	0.0060	L
	2018/7/2 9:40	ND(0.0013)	0.0061	O
		ND(0.0014)	0.0040	L
	2018/7/9 8:51	ND(0.0014)	0.0041	O
		ND(0.0010)	0.0072	L
	2018/7/18 8:18	ND(0.0014)	0.0049	O
		ND(0.0010)	0.0057	L
	2018/7/23 8:32	ND(0.0012)	0.0043	O
		ND(0.0012)	0.0067	L
	2018/8/2 8:22	ND(0.0010)	0.0087	O
		0.0013	0.017	L
	2018/8/6 9:14	ND(0.0013)	0.0058	O
		ND(0.0013)	0.012	L
	2018/8/18 8:19	ND(0.0011)	0.0040	O
		ND(0.0011)	0.0057	L
2018/8/25 12:07	ND(0.0013)	0.012	O	
	ND(0.0012)	0.0048	L	
2018/8/27 8:21	ND(0.0012)	0.0058	O	
	ND(0.0013)	0.0088	L	
2018/9/3 9:06	ND(0.0011)	0.0062	O	
	ND(0.0011)	0.0040	L	
2018/9/13 8:48	ND(0.0012)	0.0097	O	
	ND(0.0012)	0.0069	L	
2018/9/18 8:46	ND(0.0011)	0.0052	O	
	ND(0.0013)	0.0075	L	
2018/9/25 9:12	ND(0.0011)	0.0058	O	
	ND(0.0011)	0.0029	L	
T-14	2018/6/14 8:13	ND(0.0013)	0.0045	O
		ND(0.0013)	0.0063	L
	2018/6/18 8:00	ND(0.0016)	0.0089	O
		ND(0.0013)	0.0062	L
	2018/6/26 8:25	ND(0.0013)	0.0049	O
		ND(0.0012)	0.0054	L
	2018/7/3 8:00	ND(0.0013)	0.0056	O
		ND(0.0012)	0.0042	L
	2018/7/9 8:40	ND(0.0012)	0.0038	O
		ND(0.0012)	0.0046	L
	2018/7/19 6:58	ND(0.0013)	0.0030	O
		ND(0.0013)	0.0039	L
	2018/7/24 7:31	ND(0.0011)	0.0041	O
		ND(0.0013)	0.0024	L
	2018/8/1 7:29	ND(0.0012)	0.0061	O
		ND(0.0013)	0.0053	L
	2018/8/6 7:56	ND(0.0012)	0.0031	O
		ND(0.0011)	0.0048	L
	2018/8/18 7:35	ND(0.0014)	0.0059	O
		ND(0.0013)	0.0053	L
2018/8/25 10:58	0.0012	0.014	O	
	ND(0.0011)	0.0037	L	
2018/8/28 7:34	ND(0.0013)	0.0053	O	
	ND(0.0013)	0.0083	L	
2018/9/3 7:36	ND(0.0013)	0.0043	O	
	ND(0.0014)	0.0053	L	
2018/9/14 7:40	ND(0.0012)	0.0066	O	
	ND(0.0010)	0.0053	L	
2018/9/20 7:46	ND(0.0012)	0.0037	O	
	ND(0.0013)	0.0024	L	
2018/9/25 7:50	ND(0.0012)	0.0044	O	
	ND(0.0013)	0.0032	L	

O: 上層(表層~2m) Outer Layer
L: 下層(海底より2~3m上) Lower Layer

福島第一原子力発電所沿岸海域の海水採取ポイント
 (Seawater sampling points near and around Fukushima Dai-ichi NPP)



* 図中の×は東京電力ホールディングス(株)福島第一原子力発電所を示す。

* The legends × indicate the locations of TEPCO Fukushima Dai-ichi NPP, respectively.